

## SMLOUVA O DÍLO

Č. SMLOUVY ZHOTOVITELE 721 000 790

Č. SMLOUVY OBJEDNATELE 10/2019/OKV

TATO SMLOUVA (dále jen „**Smlouva**“) je uzavřena ve smyslu ustanovení § 2586 a násl. zákona č. 89/2012 Sb., občanský zákoník, ve znění pozdějších předpisů (dále jen „**Občanský zákoník**“) ve spojení s § 2623 Občanského zákoníku,

MEZI:

**1. MĚSTO RUMBURK**

se sídlem Třída 9. května 1366/48, 408 01 Rumburk

IČ 00261602

Zastoupeno: Ing. Lumírem Kusem, starostou města - ve věcech smluvních

bankovní spojení Komerční banka a.s., pobočka Rumburk, účet č. [REDACTED]

(dále jen „**Objednatel**“)

a

**2. MARTIA a.s.**

se sídlem Mezní 2854/4, 400 11 Ústí nad Labem

IČ 25006754

DIČ CZ25006754

Zhotovitel je registrován v obchodním rejstříku Krajského soudu v Ústí nad Labem, oddíl B, vložka 866

Zastoupena: Ing. Alešem Jílkem, předsedou představenstva

Romanem Hřebíkem, členem představenstva

bankovní spojení Komerční banka, a.s., účet č. [REDACTED]

(dále jen „**Zhotovitel**“)

(Zhotovitel a Objednatel společně dále jen „**Smluvní strany**“ nebo každý zvlášť jen „**Smluvní strana**“)

SMLUVNÍ STRANY SE DOHODLY TAKTO:

### I. PŘEDMĚT SMLOUVY

- 1.1 Předmětem této Smlouvy je závazek Zhotovitele provést řádně na svůj náklad a nebezpečí pro Objednatele dílo specifikované v článku II. této Smlouvy a dále závazek Zhotovitele předat dílo specifikované v článku II. této Smlouvy.
- 1.2 Předmětem této Smlouvy je rovněž závazek Objednatele poskytnout Zhotoviteli potřebnou součinnost při plnění povinností Zhotovitele dle této Smlouvy a dále závazek zaplatit cenu díla specifikovanou v článku IV. této Smlouvy.

## II. DÍLO

- 2.1 Dílem se podle této Smlouvy rozumí stavební práce, spočívající v provedení akce pod názvem „**Veřejné osvětlení ulice Palackého, Dlouhá a SNP v Rumburku**“, tak jak jsou vymezeny v projektové dokumentaci specifikované v odstavci 2.2 bod (ii) tohoto článku Smlouvy a v rozsahu oceněném soupisu stavebních prací, který tvoří **přílohu č. 1** této Smlouvy (dále jen „**Dílo**“).
- 2.2 Zhotovitel se zavazuje provádět Dílo v souladu s:
- (i) Výzvou se zadávací dokumentací Objednatele na veřejnou zakázku pod názvem „Veřejné osvětlení ulice Palackého, Dlouhá a SNP v Rumburku“, ze dne 3. června 2019 a nabídkou Zhotovitele předložené do této zakázky ze dne **14. června 2019**;
  - (ii) Projektové dokumentace ve stupni pro provedení stavby, vyhotovené společností ENPRO Energo s.r.o., pod zakázkovým číslem 51-0333-1 z 05/2019;
  - (iii) Územním rozhodnutím vydaným Městským úřadem Rumburk, odbor stavebního úřadu pod číslem jednací OSÚ/32725-18/zeml OSÚ/4660-2018 ze dne 20.12.2018 (nabytí právní moci 12.2.2019).
  - (iv) V rozsahu dle oceněného soupisu stavebních prací s výkazem výměr, který tvoří Přílohu č.1 této Smlouvy;
  - (v) Příkazy Objednatele.
- 2.3 Pokud není v této Smlouvě výslovně stanoveno jinak a ukáže se potřeba dodání dodatečných věcí, prací, práv a služeb pro dosažení kompletnosti, provozuschopnosti, požadovaných parametrů Díla a zajištění jeho spolehlivého a bezpečného provozu v souladu s touto Smlouvou, potom je Zhotovitel povinen na své vlastní náklady, provést veškeré práce a/nebo služby dodat veškeré věci a materiál a poskytnout užívací práva, přestože nejsou výslovně uvedeny v této Smlouvě a jejích přílohách.

## III. DOBA PLNĚNÍ

- 3.1 Zhotovitel se zavazuje celé Dílo řádně provést a předat Objednateli v termínu nejpozději **do 30.11.2019** (dále jen „**Doba plnění**“).
- 3.2 Zhotovitel není v prodlení s provedením a předáním Díla v případě, že jeho prodlení vzniklo z důvodů uvedených v odstavci 3.3 až 3.6 tohoto článku Smlouvy.
- 3.3 Zhotovitel je oprávněn provádění Díla přerušit v případě, že zjistí při provádění Díla skryté překážky týkající se místa, kde má být Dílo provedeno. Každé takovéto přerušení prací je Zhotovitel povinen bez zbytečného odkladu písemně oznámit Objednateli spolu s navrhovanou změnou Díla.
- 3.4 Objednatel je oprávněn rozhodnout o přerušení provádění Díla Zhotovitelem. Zhotovitel přeruší provádění Díla v den, kdy mu bude doručeno písemné oznámení Objednatele o jeho rozhodnutí o přerušení provádění Díla Zhotovitelem.
- 3.5 Zhotovitel přeruší provádění Díla i z jiných důvodů na straně Objednatele, a to v den doručení písemného oznámení Objednatele o těchto důvodech.
- 3.6 K přerušení provádění Díla je Zhotovitel oprávněn i v důsledku působení vyšší moci.

- 3.7 Zhotovitel se zavazuje všechny skutečnosti, pro které je oprávněn nebo povinen přerušit práce, zaznamenat bez zbytečného odkladu do stavebního deníku spolu s důvodem přerušení prací. Nejednalo-li se o přerušení prací z důvodů uvedených v odstavcích 3.4 a 3.5 tohoto článku Smlouvy, oznámí Zhotovitel písemně přerušení prací bez zbytečného odkladu Objednateli.
- 3.8 Zhotovitel má nárok na prodloužení Doby plnění o dobu, po kterou trvá přerušení provádění Díla podle předchozích odstavců tohoto článku Smlouvy. To neplatí v případech, kdy provádění Díla bylo přerušeno rozhodnutím Objednatele, učiněným v důsledku porušení povinností Zhotovitele plynoucích z této Smlouvy nebo právního předpisu, zejména z titulu vadného nebo technicky chybného plnění.
- 3.9 Zhotovitel má nárok na náhradu nákladů prokazatelně vzniklých v souvislosti s přerušением provádění Díla. To neplatí v případech, kdy provádění Díla bylo přerušeno rozhodnutím Objednatele, učiněným v důsledku porušení povinností Zhotovitele plynoucích z této Smlouvy nebo právního předpisu, zejména z titulu vadného nebo technicky chybného plnění.

#### IV. CENA DÍLA

- 4.1 Smluvní strany sjednávají, že cena Díla bez DPH činí **985 100,- Kč**, DPH činí **206 871,- Kč** a cena Díla včetně DPH činí **1 191 971,- Kč**. Cena díla je pevná, končená a jednostranně nezměnitelná po celou dobu trvání této Smlouvy.
- 4.2 Případná změna sazby DPH bude vyúčtována v souladu s platnými právními předpisy v den vystavení příslušné faktury.
- 4.3 Smluvní strany sjednávají, že cena Díla specifikovaná v odstavci 4.1 tohoto článku Smlouvy je stanovena na základě projektové dokumentace a dokumentů specifikovaných v článku II. odstavce 2.2 této Smlouvy a Přílohy č. 1. Zhotovitel tímto prohlašuje a ubezpečuje objednatele, že všechny položky výkazu výměr, včetně položky množství překontroloval podle projektové dokumentace a prohlašuje, že dle svého uvážení případné chybějící položky doplnil. U položek, které nejsou výslovně uvedeny ve výkazu výměr, se má za to, že jsou rozpuštěny v ostatních položkách výkazu výměr.
- 4.4 Smluvní strany sjednávají, že cena Díla zahrnuje i veškeré náklady Zhotovitele spojené s provedením díla v souladu a dle této Smlouvy a cenu za věci nutné k provedení Díla, které opatří Zhotovitel k provedení Díla. Tím není dotčen odstavce 4.5 tohoto článku Smlouvy.
- 4.5 Pro vyloučení všech pochybností a bez ohledu na odstavce 4.1 až 4.4 tohoto článku Smlouvy Smluvní strany sjednávají, že se konečná cena Díla může od sjednané ceny Díla změnit na základě písemné dohody Smluvních stran a dále, že v případě, kdy bude Zhotovitelem provedeno menší množství prací, výkonů a dodávek, než bylo předpokládáno výkazem výměr s položkovým rozpočtem, který tvoří **přílohu č. 1** této Smlouvy, je Objednatel povinen uhradit Zhotoviteli cenu Díla, jejíž konečná výše bude stanovena výhradně na základě soupisu skutečně provedených prací, výkonů a dodávek. V případě, kdy bude Zhotovitelem provedeno menší množství prací, výkonů a dodávek, než bylo předpokládáno výkazem výměr, uhradí Objednatel cenu Díla pouze za Zhotovitelem skutečně provedené práce, výkony a dodávky.

## V. PLATEBNÍ PODMÍNKY

- 5.1 Objednatel se zavazuje zaplatit cenu Díla na základě konečné faktury v rozsahu měsíčních soupisů skutečně provedených prací, výkonů a dodávek odsouhlasených písemně Objednatelem.
- 5.2 Smluvní strany sjednávají, že daňový doklad (faktura) bude vystaven Zhotovitelem a zaslán do 7 kalendářních dnů ode dne jeho vystavení Objednateli na adresu sídla uvedenou v záhlaví nebo předána osobně Objednateli. Soupisy skutečně provedených prací, výkonů a dodávek odsouhlasené Objednatelem budou přílohou daňového dokladu (faktury).
- 5.3 Smluvní strany sjednávají, že daňový doklad (faktura) včetně daně z přidané hodnoty bude Objednatelem zaplacen až do výše 90 % částky uvedené na příslušném daňovém dokladu (faktuře). Část ve výši 10 % z fakturované částky bude sloužit Objednateli jako zádržné do doby převzetí celého Díla Objednatelem a je splatná nejpozději do 30 kalendářních dnů od převzetí celého Díla Objednatelem.
- 5.4 Pro případ prodlení Objednatele s placením ceny Díla včetně DPH podle předchozích odstavců tohoto článku Smlouvy, sjednávají Smluvní strany úrok z prodlení ve výši 0,1 % z dlužné částky za každý den prodlení ode dne následujícího po dni splatnosti podle odstavce 5.3 tohoto článku Smlouvy.
- 5.5 Smluvní strany sjednávají, že úrok z prodlení podle předchozího odstavce kryje náhradu škody a nemůže být Zhotovitelem uplatňován vedle náhrady škody.

## VI. PROHLÁŠENÍ OBJEDNATELE

- 6.1 Objednatel tímto prohlašuje a ujišťuje Zhotovitele, že (i) je vlastníkem nemovitých věcí dotčených prováděním Díla, (ii) souhlasí s tím, že Dílo bude prováděno na jeho nemovitých věcech, (iii) v případě, že není vlastníkem všech nemovitých věcí dotčených prováděním Díla, zajistí povolení vlastníků všech dotčených nemovitých věcí s prováděním Díla na těchto nemovitých věcech.
- 6.2 Objednatel bere na vědomí, že Zhotovitel tuto Smlouvu uzavírá spoléhaje se v plném rozsahu na prohlášení a ujištění učiněné Objednatelem v odstavci 1 tohoto článku Smlouvy. Objednatel Zhotoviteli zaručuje, že ke dni uzavření této Smlouvy je jím uvedené prohlášení a ujištění pravdivé a správné.,

## VII. PRÁVA A POVINNOSTI SMLUVNÍCH STRAN

- 7.1 Objednatel je oprávněn kontrolovat provádění Díla Zhotovitelem. Zjistí-li Objednatel, že Zhotovitel porušuje svou povinnost, může požadovat, aby Zhotovitel zajistil nápravu a prováděl Dílo řádným způsobem. Nezasáhne-li Zhotovitel nápravu nebo provádění Díla řádným způsobem, má Objednatel právo odstoupit od Smlouvy.
- 7.2 Zhotovitel se zavazuje vést stavební deník jako doklad o průběhu provádění Díla, a to ode dne převzetí staveniště. Jména osob oprávněných podepisovat zápisy ve stavebním deníku budou uvedena oběma Smluvními stranami zápisem v úvodním listu každého stavebního deníku. Do stavebního deníku se zapisují všechny rozhodné skutečnosti pro plnění Smlouvy, zejména časový postup prací a jejich jakost.

- 7.3 Smluvní strany sjednávají, že veškerá písemná oznámení a jiné písemnosti podle této Smlouvy nebo zákona budou Smluvním stranám doručovány na adresu uvedenou v záhlaví.

## VIII. STAVENIŠTĚ

- 8.1 Objednatel se zavazuje předat Zhotoviteli **staveniště nejpozději do 31. července 2019**. O předání staveniště Zhotoviteli bude vyhotoven písemný protokol.
- 8.2 Objednatel se zavazuje po celou dobu provádění Díla zajistit nerušené užívání staveniště. Vstup na staveniště mimo pracovníků Zhotovitele bude umožněn pouze pro oprávněné zástupce Objednatele, projektanta a oprávněné zástupce orgánů státní správy pro provádění dozorové činnosti. Výjimku tvoří pouze případy předem dohodnuté mezi Smluvními stranami.
- 8.3 Zhotovitel si zajistí zařízení staveniště na vlastní náklady. Zhotovitel přebírá v plném rozsahu odpovědnost za předané staveniště a zavazuje se na něm udržovat pořádek a čistotu, odstraňovat odpady a nečistoty vzniklé jeho činností.
- 8.4 Zhotovitel se zavazuje udržovat na příjezdových komunikacích pořádek a čistotu a neprodleně odstraňovat veškerá znečištění a poškození komunikací, ke kterým dojde provozem Zhotovitele.
- 8.5 Zhotovitel je oprávněn prostory staveniště a jeho zařízení jakož i plochy s ním související používat pro reklamní účely Zhotovitele.
- 8.6 Zhotovitel odpovídá za bezpečnost a ochranu zdraví osob v prostoru staveniště podle obecně závazných právních předpisů a zabezpečí, aby osoby pohybující se po staveništi na jeho příkaz, s jeho souhlasem nebo s jeho vědomím byly vybaveny ochrannými pracovními pomůckami. Dále se Zhotovitel zavazuje dodržovat veškeré hygienické předpisy a podmínky ochrany životního prostředí.
- 8.7 Nedohodnou-li se Smluvní strany písemně jinak, zavazuje se Zhotovitel po dokončení Díla vyklidit staveniště a předat Objednateli, a to nejpozději do 7 kalendářních dnů od řádného předání a převzetí celého Díla Objednatelem. O předání staveniště Objednateli bude vyhotoven písemný protokol.
- 8.8 Protokol o odevzdání a převzetí staveniště obsahuje podle potřeby provádění a účelu Díla zejména popis prostoru staveniště, specifikaci stávajících podzemních vedení na staveništi, ostatní náležitosti k užívání staveniště, podmínky pro užívání staveniště, specifikace předávané dokladové části.

## IX. PŘEDÁNÍ A PŘEVZETÍ DÍLA

- 9.1 Smluvní strany sjednávají, že Dílo bude předáváno Objednateli jako celek.
- 9.2 Smluvní strany sjednávají, že o předání a převzetí celého Díla bude sepsán písemný protokol.
- 9.3 Zhotovitel se zavazuje vyzvat Objednatele k převzetí celého Díla, ve lhůtě 7 kalendářních dnů předem a stanovit mu zároveň lhůtu k převzetí celého Díla.

9.4 Objednatel je povinen celé Dílo převzít ve lhůtě stanovené dle článku 9.3 této Smlouvy, pouze pokud je Dílo zhotoveno řádně a nevykazuje žádné vady a/nebo nedodělky.

## **X. VADY DÍLA, PRÁVA Z VADNÉHO PLNĚNÍ A ZÁRUKA ZA JAKOST**

10.1 Smluvní strany sjednávají, že Objednatel nemá právo odmítnout převzetí Díla pro ojedinělé drobné vady, které samy o sobě ani ve spojení s jinými nebrání užívání Díla funkčně nebo esteticky, ani její užívání podstatným způsobem neomezují (dále jen „**Drobné vady**“).

10.2 Smluvní strany sjednávají, že skrytou vadu Díla je Objednatel povinen oznámit písemně bez zbytečného odkladu poté, co ji mohl při dostatečné péči zjistit, nejpozději však do 2 let od předání a převzetí celého Díla.

10.3 Zhotovitel se zavazuje poskytnout záruku za jakost Díla po dobu 2 let od předání a převzetí celého Díla. Smluvní strany sjednávají, že Objednatel je povinen uplatnit právo ze záruky za jakost písemným oznámením v záruční době.

## **XI. NEBEZPEČÍ ŠKODY A POVINNOST K NÁHRADĚ ÚJMY**

11.1 Smluvní strany sjednávají, že od doby převzetí Staveniště do doby provedení a předání celého Díla Objednateli, nese nebezpečí škody Zhotovitel.

11.2 Smluvní strany sjednávají, že nebezpečí škody přechází na Objednatele předáním a převzetím celého Díla podle této Smlouvy.

## **XII. SMLUVNÍ POKUTA**

12.1 Dostane-li se Objednatel do prodlení s převzetím celého Díla, zavazuje se zaplatit Zhotoviteli smluvní pokutu ve výši 2.000,- Kč, a to za každý započatý den prodlení s předáním a převzetím díla bez vad a nedodělků.

12.2 Dostane-li se Zhotovitel do prodlení s předáním celého Díla, zavazuje se zaplatit Objednateli smluvní pokutu ve výši 2.000,- Kč, a to za každý započatý den prodlení s předáním a převzetím díla bez vad a nedodělků.

12.3 Tímto článkem není dotčena povinnost nahradit škodu ani povinnost zaplatit úroky z prodlení.

## **XIII. ZÁVĚREČNÁ USTANOVENÍ**

13.1 Tato Smlouva nabývá platnosti a účinnosti podpisem Smluvních stran.

13.2 Tato Smlouva může být měněna či doplňována jen dohodou Smluvních stran, a to výhradně formou písemných vzestupně číslovaných dodatků.

13.3 Tato Smlouva je vyhotovena ve dvou stejnopisech, z nichž Objednatel obdrží jedno vyhotovení a Zhotovitel jedno vyhotovení Smlouvy.

13.4 Smluvní strany prohlašují, že se považují za rovnocenné smluvní partnery a žádná z nich se nepovažuje za slabší Smluvní stranu.

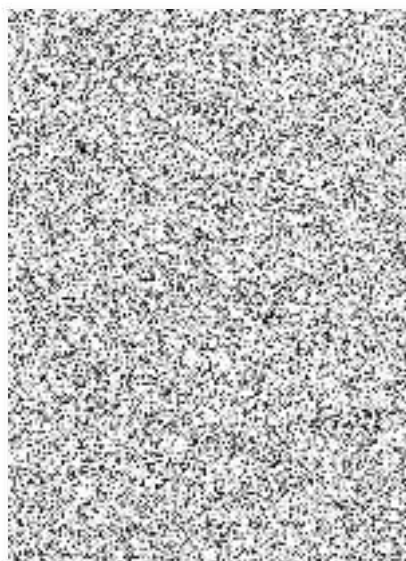
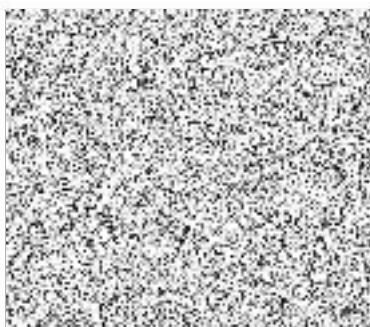
- 13.5 Smluvní strany prohlašují, že se ve smyslu § 1793 Občanského zákoníku nepovažuje ani jedna ze Smluvních stran za zkrácenou Smluvní stranu.
- 13.6 Tato Smlouva a právní vztahy z této Smlouvy vyplývající se řídí právním řádem České republiky, zejména Občanským zákoníkem.
- 13.7 Smluvní strany prohlašují, že by k uzavření této Smlouvy došlo i tehdy, kdyby kterákoli její část byla neplatná nebo se neplatnou stala dodatečně a pro tyto případy považují tuto Smlouvu jako celek za platnou s tím, že neplatné ustanovení se nahradí jiným ustanovením, které nejlépe odpovídá obsahu neplatného ustanovení. Smluvní strany se vzájemně zavazují, že budou spolupracovat při tvorbě takového ustanovení.
- 13.8 Smluvní strany prohlašují, že si tuto Smlouvu přečetly, jejímu obsahu bezesbytku porozuměly a že vyjadřuje jejich skutečnou, vážnou, svobodnou a omylu prostou vůli, což stvrzují níže svými podpisy.

Objednatel:  
V Rumburku dne 30. 07. 2019

Zhotovitel:  
V Ústí nad Labem dne 10.7.2019



Ing. Lumír Kus  
starosta města Rumburk



# REKAPITULACE STAVBY

Kód: 51-0333-1  
Stavba: Rumburk-VO ul.Palackého,Dlouhá,SNP

KSO:  
Okres: DC - Děčín

CC-CZ:  
Datum: 29.05.2019

Zadavatel:  
Měú Rumburk

IČ: 00261602  
DIČ: CZ00261602

Uchazeč:  
Vyplň údaj

IČ: Vyplň údaj  
DIČ: Vyplň údaj

Projektční firma:  
ENPRO Energo s.r.o.

IČ: 28628250  
DIČ:

Poznámka:

---

Cena bez DPH	985 100,31
--------------	------------

	Sazba daně	Základ daně	Výše daně
DPH zákl. přenesená	21,00%	985 100,31	0,00

Cena s DPH	v	CZK	985 100,31
------------	---	-----	------------



# REKAPITULACE OBJEKTŮ STAVBY A SOUPISŮ PRACÍ

Kód: 51-0333-1

Stavba: Rumburk-VO ul.Palackého,Dlouhá,SNP

Okres: DC - Děčín

Datum: 29.05.2019

Zadavatel: Měú Rumburk

Projekční firma:

ENPRO Energo s.r.o.

Uchazeč:

Kód	Objekt, Soupis prací	Cena bez DPH [CZK]	Cena s DPH [CZK]	Typ
<b>Náklady stavby celkem</b>		<b>985 100,31</b>	<b>985 100,31</b>	
SO 01	Zemní kabelové vedení VO	499 901,11	499 901,11	STA
SO 02	zádlažba	399 344,70	399 344,70	STA
SO 03	demontáž vedení VO	30 167,50	30 167,50	STA
VON	VEDLEJŠÍ A OSTATNÍ NÁKLADY	55 687,00	55 687,00	VON

# KRYCÍ LIST SOUPISU

Stavba:

Rumburk-VO ul.Palackého,Dlouhá,SNP

Objekt:

SO 01 - Zemní kabelové vedení VO

KSO:

Okres: DC - Děčín

CC-CZ:

Datum: 29.05.2019

Zadavatel:

Měú Rumburk

IČ: 00261602

DIČ: CZ00261602

Uchazeč:

Vyplň údaj

IČ: Vyplň údaj

DIČ: Vyplň údaj

Projekční firma:

ENPRO Energo s.r.o.

IČ: 28628250

DIČ:

Poznámka:

Cena bez DPH				499 901,11
DPH základ. přenesená	Základ daně	Sazba daně	Výše daně	
	499 901,11	21,00%	0,00	
Cena s DPH		✓ CZK		499 901,11

## REKAPITULACE ČLENĚNÍ SOUPISU PRACÍ

Stavba:

Rumburk-VO ul.Palackého,Dlouhá,SNP

Objekt:

SO 01 - Zemní kabelové vedení VO

Okres:

DC - Děčín

Datum:

29.05.2019

Zadavatel:

Měú Rumburk

Projekční firma:

ENPRO Energo s.r.o.

Uchazeč:

Vyplň údaj

Kód dílu - Popis

Cena celkem [CZK]

Náklady soupisu celkem

499 901,11

# SOUPIS PRACÍ

Stavba: Rumburk-VO ul.Palackého,Dlouhá,SNP

Objekt: SO 01 - Zemní kabelové vedení VO

Okres: DC - Děčín

Datum: 29.05.2019

Zadavatel: MěÚ Rumburk

Projekční firma: ENPRO Energo s.r.o.

Uchazeč: Vyplň údaj

PČ	Ty p	Kód	Popis	MJ	Množství	J.cena [CZK]	Cena celkem [CZK]	cenová soustava
<b>Náklady soupisu celkem</b>							<b>499 901,11</b>	
1	M	PCCA27A	KABEL 1-CYKY-J 4X16 1KV VOLNE ULOZENY	M	866,000	10,00	8 660,00	
2	zhot	1003636410	KABEL 1-CYKY-J 4X16 1000V	M	909,300	8,00	7 274,40	
	VV		866*1,05 Přepočtené koeficientem množství		909,300			
3	M	PELA39A	TRUBKA KORUG. PE KORUFLEX 50/41 OHEBNA	M	777,000	10,00	7 770,00	
4	zhot	1000157960	TRUBKA KORUG.OHEBNA KRUIH 50/41 CERNA 50M	M	777,000	8,00	6 216,00	
5	M	PEJA41A	FOLIE VYSTRAZNA Z PE ,SIRKA 33 CM	M	777,000	2,00	1 554,00	
6	zhot	1000327780	FOLIE VYSTR. BLESK 330/0,4 CERVENA 125M	KS	6,216	1,00	6,22	
	VV		777*0,008 Přepočtené koeficientem množství		6,216			
7	M	PCHA40A	PRIPL.NA ZATAH. KABELU V OCHRANNE TRUBCE	M	777,000	5,00	3 885,00	
8	zhot	NEMK8	stožár osvětlovací KB-133/89/60z	KS	5,000	5 804,00	29 020,00	
	P		Poznámka k položce: výrobce Kooperativa					
9	zhot	NEMSK1/1000	Výložník stož osvětli SK1-1000/Z	KS	5,000	674,00	3 370,00	
	P		Poznámka k položce: výrobce Kooperativa					
10	zhot	NEMEY46	Svorkovnice stožár VO EV461-14Z/Un,Ip20	KS	13,000	280,00	3 640,00	
	P		Poznámka k položce: výrobce Elektro Bečov					
11	zhot	MEMK6	stožár osvětlovací K6-133/89/60Z	KS	8,000	3 961,00	31 688,00	
12	zhot	NEMSP1	Stožár pouzdra SP 315	KS	13,000	690,00	8 970,00	
	P		Poznámka k položce: výrobce Kooperativa					
13	zhot	NEMSVBGP49W	svět VO BGP243 LEDDMSD BL2 47-49W	KS	6,000	15 000,00	90 000,00	
	P		Poznámka k položce: výrobce Philips					
14	zhot	NEMSVBGP11W	svět VO BGP202 LED DM09 11W	KS	9,000	11 000,00	99 000,00	
	P		Poznámka k položce: výrobce Philips					
15	M	PCCA04A	KABEL CYKY-J 3X1,5 VOLNE ULOZENY	M	125,000	11,00	1 375,00	
16	zhot	1000013270	KABEL CYKY-J 3X1,5 750V	M	131,250	12,00	1 575,00	
	VV		125*1,05 Přepočtené koeficientem množství		131,250			
17	M	PCIA43A	UKONC.KAB. 5X4 MM2 BEZ KONCOVKY A OK	KS	24,000	10,00	240,00	
18	M	PCIA68A	UKONC.KAB.DO 4X 25 BEZ TRMENU, BEZ OK	KS	28,000	10,00	280,00	
19	M	PRNEMK6	montáž sloupu VO K6	KS	8,000	100,00	800,00	
20	M	PRNEMK8	montáž sloupu VO KB	KS	5,000	100,00	500,00	
21	M	PRNEMYYL	montáž výlož VO do 35 kg	KS	5,000	50,00	250,00	
22	M	PRNEMVOSVORK	montáž elektrovyžbroje sl VO pro 1-3	KS	15,000	100,00	1 500,00	
23	M	PRNRMSV1	Montáž svítidla včetně zapojení do 20kg	KS	15,000	100,00	1 500,00	
24	M	PCMA07A	PRIPLATEK K MONT.KONC.6-10KV Z PLOSHINY	KS	13,000	50,00	650,00	
25	M	PLZAB2A	OSAZENI TABULKY CISLOV. NA STAV. SLOUP	KS	13,000	10,00	130,00	
26	M	PFQA89A	SKRIN 55300/NKE1P-C DCK 9X160A V PILIRI	KS	1,000	100,00	100,00	
27	zhot	1003069520	SKRIN SMYCKOVA 55300/NKE1P-C DCK	KS	1,000	4 245,00	4 245,00	
28	zhot	1003559310	KERAMZIT VEL. 2 PYTEL 22 LITRU PRO SKRINE	BAL	1,000	200,00	200,00	
			KERAMZIT LIAPOR 1-4MM					
29	zhot	9870020290	VYK> PISEK ZASYPOVY FR.0-4	KG	119,000	0,16	19,04	
	VV		1*119 Přepočtené koeficientem množství		119,000			
30	M	PFLA03A	POJISTKA NOZOVA NN VEL.000 GG 16A	KS	9,000	90,00	810,00	
31	zhot	1003385580	POJISTKA NOZOVA PNA000 16A GG	KS	9,000	4,00	36,00	
32	M	PDQA11A	UZEM.V ZEMI-FEZN 30X4 V PODM.MEST.ZAST.	M	296,000	8,00	2 368,00	
33	zhot	1003632530	PASKA ZEMNICI FEZN 30X4/50AM (BAL.25KG)	KG	296,000	25,00	7 400,00	
34	M	PDQA64A	OCHRANA PŘECHODU ZEM-VZDUCH UZEM.PAS30/4	KS	12,000	5,00	60,00	
35	zhot	1000039080	TRUBKA SMRST.RPK 40/161 1000 CERNA	KS	6,000	17,00	102,00	
	VV		12*0,5 Přepočtené koeficientem množství		6,000			
36	zhot	1000040390	SVORKA ZEMNICI SRO3-LIT.,SPOJ.PASEK-LANO	KS	12,000	20,00	240,00	
37	zhot	9880010400	OPT-PASKA UPINACI NEREZ.STREDNI16/0,75MM	M	7,200	50,00	360,00	
	VV		KLAHOS, B805/50 (B205)					
	VV		2*3,6 Přepočtené koeficientem množství		7,200			
38	zhot	9880010900	OPT-SPONA UPINACI NEREZ. STREDNI 16MM	KS	6,000	2,00	12,00	
	VV		KLAHOS, S 255					
	VV		2*3 Přepočtené koeficientem množství		6,000			
39	M	PBIA90A	PRIPOJ.VOD.25MM2 NA ALFE 25/4 SR.SVOR.	KS	4,000	2,00	8,00	
40	zhot	1003206750	SVORKA PROUDOVA ODBOCNA ELBA 669 202	KS	4,000	5,00	20,00	
	VV		ALST 2,7-9,4/6,6-9,4					
41	M	PBIA73A	UKONC.VOD. ALFE 25/4 SVORKOU	KS	4,000	4,00	16,00	
42	zhot	1000035120	SVORKA UNIVERZALNI ELBA 669 105	KS	8,000	16,00	128,00	
	VV		ST 7,5-9,4/7,5-9,4					
	VV		4*2 Přepočtené koeficientem množství		8,000			
43	zhot	1003198470	PASEK OVIVODVACI AL 10X1 ELBA 237 679	KS	0,160	25,00	4,00	
	VV		DÉLKA 15M					
	VV		4*0,04 Přepočtené koeficientem množství		0,160			
44	M	PXDA31A	LANO ZEMNICI 50MM2 FE 540	M	8,000	19,00	152,00	
45	zhot	1003605250	PRAMENEC OCELOVY 50 FE 540MPA, 25,4KN	KG	3,248	10,00	32,48	
	VV		B*0,406 Přepočtené koeficientem množství		3,248			
46	zhot	1003197970	OCHRANA KABELU 2,5M DO PR.55MM	KS	2,000	20,00	40,00	
47	M	PCTA94A	OMEZOV.PREP.1KV+SVORKY PRIPOLJ. ALFE 16-70	SADA	2,000	430,00	860,00	
48	zhot	1000269230	OMEZOVAC LVA-440B-BLK PRICH.ALFE 16-70	KS	6,000	550,00	3 300,00	
	VV		2*3 Přepočtené koeficientem množství		6,000			
49	zhot	1003198510	SVORKA ODB NN 16-70MM2 SM 2.11	KS	6,000	31,00	186,00	

PČ	Ty p	Kód	Popis	MJ	Množství	J.cena [CZK]	Cena celkem [CZK]	Cenová soustava
	VV		2*3 Přepočtené koeficientem množství		6,000			
50	M	PCUA25A	SVORKY NA PROPOJ.FEZN LANA A UZEM.OMEZOY	SADA	2,000	15,00	30,00	
51	zhot	1003198510	SVORKA ODB NN 16-70MM2 SM 2.11	KS	6,000	31,00	186,00	
	VV		2*3 Přepočtené koeficientem množství		6,000			
52	zhot	1000040390	SVORKA ZEMNICI SR03-LIT.,SPOJ.PASEK-LANO	KS	2,000	20,00	40,00	
53	zhot	1003206770	SVORKA PROUDOVA ODBOČNA ELBA 669 203	KS	2,000	20,00	40,00	
			ALST 4,6-13,6/9,6-13,6					
54	M	PECA52A	VYKOP JAMY RUCNE,ZEMINA TRIDY 3-4	M3	5,960	100,00	596,00	
55	M	PECA67A	ZAKL.BETON C12/15 DO 5M3 BEZ BEDN.A DOPR	M3	4,430	50,00	221,50	
56	zhot	9870011030	VYK> SMES BETONOVA C12/15 XCO SEVER	M3	4,430	150,00	664,50	
57	M	PECA60A	ZAHOZ JAMY RUCNE, ZEMINA TRIDY 3	M3	1,520	50,00	76,00	
58	M	PKAA19A	NAKLADANI VYKOPKU DO 100M3,ZEM.1-4	M3	4,430	50,00	221,50	
59	M	PECA94A	MONTAZ BEDNENI PRO ZAKLAD STOZARU VC.MAT	M2	19,880	50,00	994,00	
60	zhot	9870011600	VYK> REZIVO HRANOL JEHLICNATE DO120CM2	M3	0,994	10,00	9,94	
	VV		19,88*0,05 Přepočtené koeficientem množství		0,994			
61	zhot	9870011610	VYK> REZIVO DESKOVE JEHLICNATE NEOPRAC	M3	1,988	10,00	19,88	
	VV		19,88*0,1 Přepočtené koeficientem množství		1,988			
62	D	PECA94A	MONTAZ BEDNENI PRO ZAKLAD STOZARU VC.MAT	M2	19,880	50,00	994,00	
63	V	PEDA10A	VYKOP KABEL.RYHY 35X50 CM RUCNE,ZEM.TR.3	M	327,000	100,00	32 700,00	
64	M	PEFA06A	ZAHOZ KABEL.RYHY 35X40 CM RUCNE,ZEM.TR.3	M	237,000	50,00	11 850,00	
65	V	PEDA22A	VYKOP KABEL.RYHY 35X80 CM RUCNE,ZEM.TR.3	M	212,000	100,00	21 200,00	
66	M	PEFA18A	ZAHOZ KABEL.RYHY 35X70 CM RUCNE,ZEM.TR.3	M	212,000	50,00	10 600,00	
67	V	PEDA38A	VYKOP KABEL.RYHY 50X120CM RUCNE,ZEM.TR.3	M	238,000	100,00	23 800,00	
68	M	PEFA34A	ZAHOZ KABEL.RYHY 50X80 CM RUCNE,ZEM.TR.3	M	238,000	50,00	11 900,00	
69	M	PEEA76A	VYKOP KABEL.RYHY 10X10 CM RUCNE,ZEM.TR.3	M	296,000	100,00	29 600,00	
70	M	PEGA86A	ZAHOZ KABEL.RYHY 10X10 CM RUCNE,ZEM.TR.3	M	296,000	50,00	14 800,00	
71	M	PKAA19A	NAKLADANI VYKOPKU DO 100M3,ZEM.1-4	M3	46,620	50,00	2 331,00	
72	M	PENA24A	ZRIZENI A ODSTRANENI PROVIZORNÍ LAVKY	M	65,000	50,00	3 250,00	
73	zhot	9870011610	VYK> REZIVO DESKOVE JEHLICNATE NEOPRAC	M3	1,300	10,00	13,00	
	VV		65*0,02 Přepočtené koeficientem množství		1,300			
74	zhot	9876012000	VYK> HREBIK STAV. 3,1X70, ZAP.MRIZ.HL.	KG	3,445	10,00	34,45	
			DIII151-ST					
	VV		65*0,053 Přepočtené koeficientem množství		3,445			
75	M	PENA21A	ZAJISTENI KABELU PRI SOUBEHU	M	428,000	5,00	2 140,00	
76	zhot	9870011600	VYK> REZIVO HRANOL JEHLICNATE DO120CM2	M3	2,568	10,00	25,68	
	VV		428*0,006 Přepočtené koeficientem množství		2,568			
77	zhot	9870011610	VYK> REZIVO DESKOVE JEHLICNATE NEOPRAC	M3	0,428	10,00	4,28	
	VV		428*0,001 Přepočtené koeficientem množství		0,428			
78	zhot	9870011760	VYK> DRAT OCEL.PR.2.0 MEKKY	KG	61,632	10,00	616,32	
	VV		428*0,144 Přepočtené koeficientem množství		61,632			
79	M	PENA22A	ZAJISTENI KABELU PRI KRIZENI	KS	58,000	5,00	290,00	
80	zhot	9870011600	VYK> REZIVO HRANOL JEHLICNATE DO120CM2	M3	0,870	10,00	8,70	
	VV		58*0,015 Přepočtené koeficientem množství		0,870			
81	zhot	9870011610	VYK> REZIVO DESKOVE JEHLICNATE NEOPRAC	M3	0,870	10,00	8,70	
	VV		58*0,015 Přepočtené koeficientem množství		0,870			
82	zhot	9870011760	VYK> DRAT OCEL.PR.2.0 MEKKY	KG	8,352	10,00	83,52	
	VV		58*0,144 Přepočtené koeficientem množství		8,352			

# KRYCÍ LIST SOUPISU

Stavba:

Rumburk-VO ul.Palačkého,Dlouhá,SNP

Objekt:

SO 02 - zádlažba

KSO:

Okres: DC - Děčín

Zadavatel:

Měú Rumburk

Uchazeč:

Vyplň údaj

Projekční firma:

ENPRO Energo s.r.o.

Poznámka:

CC-CZ:

Datum: 29.05.2019

IČ: 00261602

DIČ: CZ00261602

IČ: Vyplň údaj

DIČ: Vyplň údaj

IČ: 28628250

DIČ:

---

Cena bez DPH				399 344,70
--------------	--	--	--	------------

	Základ daně	Sazba daně	Výše daně
DPH zákl. přenesená	399 344,70	21,00%	0,00

---

Cena s DPH		v CZK		399 344,70
------------	--	-------	--	------------

---

# REKAPITULACE ČLENĚNÍ SOUPISU PRACÍ

Stavba: Rumburk-VO ul. Palackého, Dlouhá, SNP

Objekt: SO 02 - zádlažba

Okres: DC - Děčín

Zadavatel: MěÚ Rumburk

Uchazeč: Vyplň údaj

Datum: 29.05.2019

Projekční firma: ENPRO Energo s.r.o.

Kód dílu - Popis

Cena celkem [CZK]

Náklady soupisu celkem

399 344,70

# SOUPIS PRACÍ

Stavba: Rumburk-VO ul. Palackého, Dlouhá, SNP

Objekt: SO 02 - zádlažba

Okres: DC - Děčín

Datum: 29.05.2019

Zadavatel: MěÚ Rumburk

Projekční firma: ENPRO Energo s.r.o.

Uchazeč: Vyplň údaj

PC	Ty p	Kód	Popis	MJ	Množství	J.cena [CZK]	Cena celkem [CZK]	Cenová soustava
<b>Náklady soupisu celkem</b>							<b>399 344,70</b>	
1	M	PEAA13A	SEJMUTI DRNU	M2	8,050	25,00	201,25	
2	M	PEQA01A	POLOZENÍ DRNU	M2	8,050	15,00	120,75	
3	M	PEQA02A	OSETÍ POVRCHU TRAVOU	M2	19,050	5,00	95,25	
4	zhot	9870011700	VYK> SEMENO TRAVY	KG	0,762	0,25	0,19	
	VV		19,05*0,04 *Přepočtené koeficientem množství		0,762			
5	M	PEQA30A	OCISTENÍ,UPRAVA STAV.STERKOVE KOMUNIKACE	M2	38,500	34,00	1 309,00	
6	M	PEQA15A	PODKLAD, VRSTVA 10CM-KAMENIVO FR.4-8	M2	38,500	64,00	2 464,00	
7	zhot	9870020020	VYK> KAMENIVO DRC.HRUBE FR.4-8 TR.B	KG	5 909,750	0,28	1 625,18	
	VV		38,5*153,5 *Přepočtené koeficientem množství		5 909,750			
8	M	PMEA31A	ODSTRAN.CHODNIKU ASFALT.KRYT NAD VYKOPEM	M2	61,950	100,00	6 195,00	
9	zhot	9870020300	VYK> KOTOUČ REZACÍ DIAMANT PR450ASFALT	KS	0,124	50,00	6,20	
	VV		61,95*0,002 *Přepočtené koeficientem množství		0,124			
10	M	PMEA32A	ZRIZENÍ CHODNIKU ASFALT.KRYT NAD VYKOPEM	M2	61,950	200,00	12 390,00	
11	zhot	9870020030	VYK> KAMENIVO DRC.HRUBE FR.63-125 TR.B	KG	22 463,070	0,28	6 177,34	
	VV		61,95*362,6 *Přepočtené koeficientem množství		22 463,070			
12	zhot	9870020090	VYK> KAMENIVO DOLOM.DO BETONU FR.0-4VL	KG	150,539	0,28	41,40	
	VV		61,95*2,43 *Přepočtené koeficientem množství		150,539			
13	zhot	9870020180	VYK> LAK ASFALT.PENETRAL ALP SUD 160KG	KG	7,434	0,25	1,86	
	VV		61,95*0,12 *Přepočtené koeficientem množství		7,434			
14	zhot	9870020190	VYK> ZALIVKA ASFALTOVA AZ BUBNY	KG	258,332	0,19	47,79	
	VV		61,95*4,17 *Přepočtené koeficientem množství		258,332			
15	zhot	9870020340	VYK> ASFALT.BET.OBRUS.ACO11 50/70 TR2	KG	7 310,100	0,15	1 096,52	
	VV		61,95*118 *Přepočtené koeficientem množství		7 310,100			
16	zhot	9870020360	VYK> ASFALT.BET.PODKL.ACP165 50/70 TR1	KG	7 186,200	0,12	862,34	
	VV		61,95*116 *Přepočtené koeficientem množství		7 186,200			
17	M	PMEA33A	ODSTRAN.CHODNIKU ASFALT. KRYT MIMO VYKOP	M2	88,500	100,00	8 850,00	
18	M	PMEA34A	ZRIZENÍ CHODNIKU ASFALT.KRYT MIMO VYKOP	M2	88,500	130,00	11 505,00	
19	zhot	9870020020	VYK> KAMENIVO DRC.HRUBE FR.4-8 TR.B	KG	4 255,965	0,27	1 149,11	
	VV		88,5*48,09 *Přepočtené koeficientem množství		4 255,965			
20	zhot	9870020340	VYK> ASFALT.BET.OBRUS.ACO11 50/70 TR2	KG	10 443,000	0,25	2 610,75	
	VV		88,5*118 *Přepočtené koeficientem množství		10 443,000			
21	zhot	9870020360	VYK> ASFALT.BET.PODKL.ACP165 50/70 TR1	KG	10 266,000	0,18	1 847,88	
	VV		88,5*116 *Přepočtené koeficientem množství		10 266,000			
22	M	PMEA35A	ODSTRAN.CHODNIKU ZAMK.DLAZBA NAD VYKOPEM	M2	81,900	100,00	8 190,00	
23	M	PMEA36A	ZRIZENÍ CHODNIKU STAV.ZAMK.DLAZ.NAD VYKOP	M2	81,900	130,00	10 647,00	
24	zhot	9870020010	VYK> KAMENIVO DRC.DROBNE FR.0-4 TR.A	KG	345,618	0,15	51,84	
	VV		81,9*4,22 *Přepočtené koeficientem množství		345,618			
25	zhot	9870020020	VYK> KAMENIVO DRC.HRUBE FR.4-8 TR.B	KG	10 493,028	0,18	1 888,75	
	VV		81,9*128,12 *Přepočtené koeficientem množství		10 493,028			
26	zhot	9870020030	VYK> KAMENIVO DRC.HRUBE FR.63-125 TR.B	KG	35 447,139	0,15	5 317,07	
	VV		81,9*432,81 *Přepočtené koeficientem množství		35 447,139			
27	zhot	9870020230	VYK> ZAMKOVÁ DLAZBA	M2	12,285	25,00	307,13	
	VV		81,9*0,15 *Přepočtené koeficientem množství		12,285			
28	M	PMEA38A	ODSTRAN.CHODNIKU ZAMK. DLAZBA MIMO VYKOP	M2	117,000	100,00	11 700,00	
29	M	PMEA39A	ZRIZENÍ CHODNIKU STAV.ZAMK.DLAZ.MIMO VYKOP	M2	117,000	90,00	10 530,00	
30	zhot	9870020010	VYK> KAMENIVO DRC.DROBNE FR.0-4 TR.A	KG	493,740	0,27	133,31	
	VV		117*4,22 *Přepočtené koeficientem množství		493,740			
31	zhot	9870020020	VYK> KAMENIVO DRC.HRUBE FR.4-8 TR.B	KG	9 363,510	0,28	2 621,78	
	VV		117*80,03 *Přepočtené koeficientem množství		9 363,510			
32	zhot	9870020230	VYK> ZAMKOVÁ DLAZBA	M2	17,550	25,00	438,75	
	VV		117*0,15 *Přepočtené koeficientem množství		17,550			
33	M	PMEA41A	ODSTRAN. CHODNIKU KAMEN.DLAZBA NAD VYKOP	M2	17,850	100,00	1 785,00	
34	M	PMEA42A	ZRIZENÍ CHODNIKU KAMEN. DLAZBA NAD VYKOP	M2	17,850	130,00	2 320,50	
35	zhot	9870020020	VYK> KAMENIVO DRC.HRUBE FR.4-8 TR.B	KG	858,407	0,28	240,35	
	VV		17,85*48,09 *Přepočtené koeficientem množství		858,407			
36	zhot	9870020030	VYK> KAMENIVO DRC.HRUBE FR.63-125 TR.B	KG	7 725,659	0,28	2 163,18	
	VV		17,85*432,81 *Přepočtené koeficientem množství		7 725,659			
37	zhot	9870020070	VYK> KAMENIVO TEZ.DROBNE FR.0-4 TR.D	KG	3 279,045	0,15	491,86	
	VV		17,85*183,7 *Přepočtené koeficientem množství		3 279,045			
38	zhot	9870020240	VYK> KOSTKA DLAZEBNÍ VELKA 15/17 TR.I	KG	1 071,000	48,00	51 408,00	
	VV		17,85*60 *Přepočtené koeficientem množství		1 071,000			
39	M	PMEA43A	ODSTRAN.CHODNIKU KAMEN.DLAZBA MIMO VYKOP	M2	25,500	100,00	2 550,00	
40	M	PMEA44A	ZRIZENÍ CHODNIKU KAMEN.DLAZBA MIMO VYKOP	M2	25,500	130,00	3 315,00	
41	zhot	9870020070	VYK> KAMENIVO TEZ.DROBNE FR.0-4 TR.D	KG	4 684,350	0,28	1 311,62	
	VV		25,5*183,7 *Přepočtené koeficientem množství		4 684,350			
42	zhot	9870020240	VYK> KOSTKA DLAZEBNÍ VELKA 15/17 TR.I	KG	1 530,000	48,00	73 440,00	
	VV		25,5*60 *Přepočtené koeficientem množství		1 530,000			
43	M	PMEA49A	ODSTRAN. CHODNIKU BETON.KRYT NAD VYKOPEM	M2	8,500	100,00	850,00	
44	zhot	9870020310	VYK> KOTOUČ REZACÍ DIAMANT PR450 BETON	KS	0,017	0,02	0,00	
	VV		8,5*0,002 *Přepočtené koeficientem množství		0,017			
45	M	PMEA50A	ZRIZENÍ CHODNIKU BETON. KRYT NAD VYKOPEM	M2	8,500	130,00	1 105,00	
46	zhot	9870020140	VYK> STERKODRT FR.0-63 TR.A	KG	1 607,095	0,22	353,56	
	VV		8,5*189,07 *Přepočtené koeficientem množství		1 607,095			
47	zhot	9870020220	VYK> SMĚS BETON TR.C12/15 KAMEN DO22MM	M3	0,859	0,19	0,16	
	VV		8,5*0,101 *Přepočtené koeficientem množství		0,859			
48	M	PMEA65A	ODSTRAN.VOZOVKY ASFALT. KRYT NAD VYKOPEM	M2	82,500	100,00	8 250,00	



PČ	Ty p	Kód	Popis	MJ	Množství	J.cena [CZK]	Cena celkem [CZK]	Cenová soustava
49	zhot	9870020300	VYK> KOTOUČ REZACÍ DIAMANT PR450ASFALT	KS	0,165	0,02	0,00	
	VV		82,5*0,002 Přepočtené koeficientem množství		0,165			
50	M	PMEA66A	ZRIZENÍ VOZOVKY ASFALT. KRYT NAD VYKOPEM	M2	82,500	130,00	10 725,00	
51	zhot	9870020030	VYK> KAMENIVO DRC.HRUBE FR.63-125 TR.B	KG	17 943,750	0,28	5 024,25	
	VV		82,5*217,5 Přepočtené koeficientem množství		17 943,750			
52	zhot	9870020090	VYK> KAMENIVO DOLOM.DO BETONU FR.0-4VL	KG	200,475	0,28	56,13	
	VV		82,5*2,43 Přepočtené koeficientem množství		200,475			
53	zhot	9870020130	VYK> STERKOPISEK FR.0-32 TR.C	KG	16 500,000	0,18	2 970,00	
	VV		82,5*200 Přepočtené koeficientem množství		16 500,000			
54	zhot	9870020140	VYK> STERKODRT FR.0-63 TR.A	KG	23 512,500	0,22	5 172,75	
	VV		82,5*285 Přepočtené koeficientem množství		23 512,500			
55	zhot	9870020180	VYK> LAK ASFALT.PENETRAL ALP SUD 160KG	KG	9,900	250,00	2 475,00	
	VV		82,5*0,12 Přepočtené koeficientem množství		9,900			
56	zhot	9870020190	VYK> ZALIVKA ASFALTOVA AZ BUBNY	KG	344,025	70,00	24 081,75	
	VV		82,5*4,17 Přepočtené koeficientem množství		344,025			
57	zhot	9870020320	VYK> PODKLAD Z KAMENIVA MECH.ZPEVN.MZK	KG	33 412,500	0,36	12 028,50	
	VV		82,5*405 Přepočtené koeficientem množství		33 412,500			
58	zhot	9870020350	VYK> ASFALT.BET.OBRUS.ACO11+ 50/70 TR1	KG	7 837,500	0,22	1 724,25	
	VV		82,5*95 Přepočtené koeficientem množství		7 837,500			
59	zhot	9870020360	VYK> ASFALT.BET.PODKL.ACP16S 50/70 TR1	KG	9 570,000	0,29	2 775,30	
	VV		82,5*116 Přepočtené koeficientem množství		9 570,000			
60	zhot	9870020370	VYK> ASFALT.BET.LOZNI ACL16S+ 50/70TR1	KG	11 550,000	0,28	3 234,00	
	VV		82,5*140 Přepočtené koeficientem množství		11 550,000			
61	M	PMEA67A	ODSTRAN. VOZOVKY ASFALT. KRYT MIMO VYKOP	M2	82,500	100,00	8 250,00	
62	M	PMEA68A	ZRIZENÍ VOZOVKY ASFALT. KRYT MIMO VYKOP	M2	82,500	130,00	10 725,00	
63	zhot	9870020130	VYK> STERKOPISEK FR.0-32 TR.C	KG	16 500,000	0,28	4 620,00	
	VV		82,5*200 Přepočtené koeficientem množství		16 500,000			
64	zhot	9870020350	VYK> ASFALT.BET.OBRUS.ACO11+ 50/70 TR1	KG	7 837,500	0,28	2 194,50	
	VV		82,5*95 Přepočtené koeficientem množství		7 837,500			
65	zhot	9870020360	VYK> ASFALT.BET.PODKL.ACP16S 50/70 TR1	KG	9 570,000	0,28	2 679,60	
	VV		82,5*116 Přepočtené koeficientem množství		9 570,000			
66	zhot	9870020370	VYK> ASFALT.BET.LOZNI ACL16S+ 50/70TR1	KG	11 550,000	0,28	3 234,00	
	VV		82,5*140 Přepočtené koeficientem množství		11 550,000			
67	M	PMEA59A	ODSTRANENÍ OBRUBNIKU VOZOVKA	M	48,000	100,00	4 800,00	
68	M	PMEA60A	ZRIZENÍ OBRUBNIKU VOZOVKA	M	48,000	130,00	6 240,00	
69	zhot	9870020210	VYK> MALTA CEMENT. PRO DLAZBY Z CEM II	M3	0,096	150,00	14,40	
	VV		48*0,002 Přepočtené koeficientem množství		0,096			
70	zhot	9870020220	VYK> SMES BETON TR.C12/15 KAMEN DO22MM	M3	3,024	150,00	453,60	
	VV		48*0,063 Přepočtené koeficientem množství		3,024			
71	zhot	9870020270	VYK> OBRUBNIK VOZOVKA ABO 100X15X25CM	KS	12,000	1 000,00	12 000,00	
	VV		48*0,25 Přepočtené koeficientem množství		12,000			
72	M	PMEA20A	ODSTRANENÍ OBRUBNIKU CHODNIK	M	14,000	100,00	1 400,00	
73	M	PMEA21A	ZRIZENÍ OBRUBNIKU CHODNIK	M	14,000	130,00	1 820,00	
74	zhot	9870020210	VYK> MALTA CEMENT. PRO DLAZBY Z CEM II	M3	0,028	190,00	5,32	
	VV		14*0,002 Přepočtené koeficientem množství		0,028			
75	zhot	9870020220	VYK> SMES BETON TR.C12/15 KAMEN DO22MM	M3	0,728	185,00	134,68	
	VV		14*0,052 Přepočtené koeficientem množství		0,728			
76	zhot	9870020260	VYK> OBRUBNIK CHODNIK ABO 50X10X25CM	KS	7,000	1 500,00	10 500,00	
	VV		14*0,5 Přepočtené koeficientem množství		7,000			

# KRYCÍ LIST SOUPISU

Stavba:

Rumburk-VO ul. Palackého, Dlouhá, SHP

Objekt:

SO 03 - demontáž vedení VO

KSO:

Okres: DC - Děčín

Zadavatel:

MěÚ Rumburk

Uchazeč:

Vyplň údaj

Projektční firma:

ENPRO Energo s.r.o.

Poznámka:

CC-CZ:

Datum: 29.05.2019

IČ: 00261602

DIČ: CZ00261602

IČ: Vyplň údaj

DIČ: Vyplň údaj

IČ: 28628250

DIČ:

Cena bez DPH				30 167,50
--------------	--	--	--	-----------

	Základ daně	Sazba daně	Výše daně
DPH zákl. přenesená	30 167,50	21,00%	0,00

Cena s DPH	v CZK	30 167,50
------------	-------	-----------

## REKAPITULACE ČLENĚNÍ SOUPISU PRACÍ

Stavba: Rumburk-VO ul.Palackého,Dlouhá,SNP  
Objekt: SO 03 - demontáž vedení VO

Okres: DC - Děčín  
Zadavatel: Měú Rumburk  
Uchazeč: Vyplň údaj

Datum: 29.05.2019  
Projekční firma: ENPRO Energo s.r.o.

Kód dílu - Popis

Cena celkem [CZK]

Náklady soupisu celkem

30 167,50

# SOUPIS PRACÍ

Stavba: Rumburk-VO ul.Palackého,Dlouhá,SNP

Objekt: SO 03 - demontáž vedení VO

Okres: DC - Děčín

Datum: 29.05.2019

Zadavatel: MěÚ Rumburk

Projektční firma: ENPRO Energo s.r.o.

Uchazeč: Vyplň údaj

PČ	Ty p	Kód	Popis	MJ	Množství	J.cena [CZK]	Cena celkem [CZK]	Cenová soustava
----	------	-----	-------	----	----------	--------------	-------------------	-----------------

Náklady soupisu celkem

30 167,50

1	D	PCEA19A	KABEL 1-AYKY-J 4X16MM2,VOLNE ULOZENY	M	515,000	15,00	7 725,00	
2	D	PXDA03A	LANO ALFE NN 42-AL1/75T1A (42/7)NEMAZ	M	222,000	22,00	4 884,00	
3	D	PBIA81A	VAZ NN DVOJITY KRIZOVY ALFE 42/7	KS	10,000	18,00	180,00	
4	D	PBIA89A	PRIPOJ.VOD.DO 16 NA ALFE 16MM2 SR.SVOR.	KS	16,000	4,00	64,00	
5	D	PBIA12A	ROUBIK KUZELE S NAST.VPR-1B,VZK-1 HNEDY	KS	10,000	26,00	260,00	
6	D	PCMA07A	PRIPLATEK K MONT.KONC.6-10KY Z PLOSINY	KS	11,000	15,00	165,00	
7	D	DEMSV1	demontáž SV na PB	KS	6,000	220,00	1 320,00	
8	D	DEMSV2	demont venk SV na objektu	KS	5,000	320,00	1 600,00	
9	D	PFQA25A	SKRIN SP 100/NVP1P DCK 3X160A DO ZDI	KS	5,000	440,00	2 200,00	
10	M	POPA02A	OPRAVA FASAD.OMITKY BRIZOLIT,VAPENOCEMEN	M2	6,000	220,00	1 320,00	
11	zhot	9870037200	VYK> MAT.NA OPRAVU OMITKY BRIZOL,VAPEN	M2	6,000	350,00	2 100,00	
12	M	POPA04A	OPRAVA FASADNI OMITKY STUKOVOU SMESI	M2	4,000	220,00	880,00	
13	zhot	9870037400	VYK> MAT.NA OPRAVU OMITKY STUKOVA SMES	M2	4,000	395,00	1 580,00	
14	M	PEMA25A	VYSEK.OTVORU+SVOD,ZAZDZENI,ZACIST.SKR.SP	KS	5,000	320,00	1 600,00	
15	zhot	9870011340	VYK> SMES MALTOVA ZDICI PYTLOVANA	KG	99,750	42,00	4 189,50	
	VV		5*19,95 Přepočtené koeficientem množství			99,750		
16	zhot	9870011380	VYK> CIHLA CERVENA PALEN.PLNA29/14/6,5	KS	10,000	10,00	100,00	
	VV		5*2 Přepočtené koeficientem množství			10,000		

# KRYCÍ LIST SOUPISU

Stavba:

Rumburk-VO ul.Palackého,Dlouhá,SNP

Objekt:

VON - VEDLEJŠÍ A OSTATNÍ NÁKLADY

KSO:

Okres:

DC - Děčín

CC-CZ:

Datum:

29.05.2019

Zadavatel:

Měú Rumburk

IČ:

00261602

DIČ:

CZ00261602

Uchazeč:

Vyplň údaj

IČ:

Vyplň údaj

DIČ:

Vyplň údaj

Projekční firma:

ENPRO Energo s.r.o.

IČ:

28628250

DIČ:

Poznámka:

Cena bez DPH				55 687,00
DPH zákl. přenesená	Základ daně	Sazba daně		Výše daně
	55 687,00	21,00%		0,00
Cena s DPH		v CZK		55 687,00

# REKAPITULACE ČLENĚNÍ SOUPISU PRACÍ

Stavba: Rumburk-VO ul.Palackého,Dlouhá,SNP

Objekt: VON - VEDLEJŠÍ A OSTATNÍ NÁKLADY

Okres: DC - Děčín  
Zadavatel: MěÚ Rumburk  
Uchazeč: Vyplň údaj

Datum: 29.05.2019  
Projektční firma: ENPRO Energo s.r.o.

Kód dílu - Popis

Cena celkem [CZK]

Náklady soupisu celkem	55 687,00
SO 01 - Zemní kabelové vedení VO	26 237,00
1 - II.+III. Provozní soubory a stavební objekty	500,00
2 - VII. Ostatní náklady	15 237,00
3 - IX. Jiné investice	10 500,00
SO 02 - zádlažba	18 450,00
1 - II.+III. Provozní soubory a stavební objekty	500,00
2 - VII. Ostatní náklady	7 450,00
3 - IX. Jiné investice	10 500,00
SO 03 - demontáž vedení VO	11 000,00
1 - II.+III. Provozní soubory a stavební objekty	500,00
2 - VII. Ostatní náklady	10 500,00
3 - IX. Jiné investice	0,00

# SOUPIS PRACÍ

Stavba: Rumburk-VO ul. Palackého, Dlouhá, SNP

Objekt: VON - VEDLEJŠÍ A OSTATNÍ NÁKLADY

Okres: DC - Děčín

Datum: 29.05.2019

Zadavatel: MěÚ Rumburk

Projekční firma: ENPRO Energo s.r.o.

Uchazeč: Vyplň údaj

pČ	Ty P	Kód	Popis	MJ	Množství	J.cena [CZK]	Cena celkem [CZK]	Cenová soustava	
<b>Náklady soupisu celkem</b>							<b>55 687,00</b>		
D		SO 01	Zemní kabelové vedení VO					26 237,00	
D		1	II.+III. Provozní soubory a stavební objekty					500,00	
1	VON	1	Příplatek na mechanizaci pro malé stavby	KČ	1,000	500,00	500,00		
D		2	VII. Ostatní náklady					15 237,00	
2	VON	2	Vytýčení podzemních zařízení	KČ	1,000	0,00	0,00		
3	VON	3	Doprava výkonového materiálu, odvoz zeminy	KČ	1,000	4 500,00	4 500,00		
4	VON	4	Revize	KČ	1,000	3 500,00	3 500,00		
5	VON	5	Zábory veřejného prostranství, pronájmy ploch	KČ	1,000	0,00	0,00		
6	VON	6	Skládkovné	KČ	1,000	4 787,00	4 787,00		
7	VON	7	Ekonomické újmy na plodinách	KČ	1,000	0,00	0,00		
8	VON	8	Koordinační činnost zhotovitele	KČ	1,000	0,00	0,00		
9	VON	9	Archeologický dohled	KČ	1,000	0,00	0,00		
10	VON	10	Dopravní značení	KČ	1,000	0,00	0,00		
11	VON	11	Hutnické zkoušky	KČ	1,000	2 450,00	2 450,00		
D		3	IX. Jiné investice					10 500,00	
12	VON	12	Inženýring DSO	KČ	1,000	0,00	0,00		
13	VON	13	Manipulace, vypínání, diagnostika a činnost ČDS	KČ	1,000	0,00	0,00		
14	VON	14	Koordinátor BOZP	KČ	1,000	1 000,00	1 000,00		
15	VON	15	Pronájem záložních zdrojů a mobilních TS	KČ	1,000	0,00	0,00		
16	VON	16	Jednorázové náhr. za omezení užívání	KČ	1,000	0,00	0,00		
17	VON	17	Geometrické plány pro dohody o omezení	KČ	1,000	0,00	0,00		
18	VON	18	Věcná břemena vklady	KČ	1,000	1 000,00	1 000,00		
19	VON	19	Věcná břemena náhrady	KČ	1,000	0,00	0,00		
20	VON	20	Geometrické plány pro VB	KČ	1,000	3 500,00	3 500,00		
21	VON	21	Geodetické vytýčení před. zaháj. stavby	KČ	1,000	1 500,00	1 500,00		
22	VON	22	Geodetické zaměření skutečného stavu	KČ	1,000	3 500,00	3 500,00		
23	VON	23	Zajištění kupní smlouvy pozemku TR vč. zápisu do KN	KČ	1,000	0,00	0,00		
24	VON	24	Geometrické plány pro účel odkupu pozemku	KČ	1,000	0,00	0,00		
25	VON	25	Kupní cena pozemku	KČ	1,000	0,00	0,00		
D		SO 02	zářadba					18 450,00	
D		1	II.+III. Provozní soubory a stavební objekty					500,00	
26	VON	1	Příplatek na mechanizaci pro malé stavby	KČ	1,000	500,00	500,00		
D		2	VII. Ostatní náklady					7 450,00	
27	VON	2	Vytýčení podzemních zařízení	KČ	1,000	0,00	0,00		
28	VON	3	Doprava výkonového materiálu, odvoz zeminy	KČ	1,000	4 500,00	4 500,00		
29	VON	4	Revize	KČ	1,000	0,00	0,00		
30	VON	5	Zábory veřejného prostranství, pronájmy ploch	KČ	1,000	0,00	0,00		
31	VON	6	Skládkovné	KČ	1,000	0,00	0,00		
32	VON	7	Ekonomické újmy na plodinách	KČ	1,000	500,00	500,00		
33	VON	8	Koordinační činnost zhotovitele	KČ	1,000	0,00	0,00		
34	VON	9	Archeologický dohled	KČ	1,000	0,00	0,00		
35	VON	10	Dopravní značení	KČ	1,000	0,00	0,00		
36	VON	11	Hutnické zkoušky	KČ	1,000	2 450,00	2 450,00		
D		3	IX. Jiné investice					10 500,00	
37	VON	12	Inženýring DSO	KČ	1,000	0,00	0,00		
38	VON	13	Manipulace, vypínání, diagnostika a činnost ČDS	KČ	1,000	0,00	0,00		
39	VON	14	Koordinátor BOZP	KČ	1,000	0,00	0,00		
40	VON	15	Pronájem záložních zdrojů a mobilních TS	KČ	1,000	0,00	0,00		
41	VON	16	Jednorázové náhr. za omezení užívání	KČ	1,000	0,00	0,00		
42	VON	17	Geometrické plány pro dohody o omezení	KČ	1,000	0,00	0,00		
43	VON	18	Věcná břemena vklady	KČ	1,000	1 000,00	1 000,00		
44	VON	19	Věcná břemena náhrady	KČ	1,000	1 000,00	1 000,00		
45	VON	20	Geometrické plány pro VB	KČ	1,000	3 500,00	3 500,00		
46	VON	21	Geodetické vytýčení před. zaháj. stavby	KČ	1,000	1 500,00	1 500,00		
47	VON	22	Geodetické zaměření skutečného stavu	KČ	1,000	3 500,00	3 500,00		
48	VON	23	Zajištění kupní smlouvy pozemku TR vč. zápisu do KN	KČ	1,000	0,00	0,00		
49	VON	24	Geometrické plány pro účel odkupu pozemku	KČ	1,000	0,00	0,00		
50	VON	25	Kupní cena pozemku	KČ	1,000	0,00	0,00		
D		SO 03	demontáž vedení VO					11 000,00	
D		1	II.+III. Provozní soubory a stavební objekty					500,00	
51	VON	1	Příplatek na mechanizaci pro malé stavby	KČ	1,000	500,00	500,00		
D		2	VII. Ostatní náklady					10 500,00	
52	VON	2	Vytýčení podzemních zařízení	KČ	1,000	0,00	0,00		
53	VON	3	Doprava výkonového materiálu, odvoz zeminy	KČ	1,000	4 500,00	4 500,00		
54	VON	4	Revize	KČ	1,000	0,00	0,00		
55	VON	5	Zábory veřejného prostranství, pronájmy ploch	KČ	1,000	0,00	0,00		

PČ	Ty p	Kód	Popis	MJ	Množství	J.cena [CZK]	Cena celkem [CZK]	Cenová soustava
56	VON	6	Skládkovně	KČ	1,000	6 000,00	6 000,00	
57	VON	7	Ekonomické újmy na plodinách	KČ	1,000	0,00	0,00	
58	VON	8	Koordináční činnost zhotovitele	KČ	1,000	0,00	0,00	
59	VON	9	Archeologický dohled	KČ	1,000	0,00	0,00	
60	VON	10	Dopravní značení	KČ	1,000	0,00	0,00	
61	VON	11	Hutníci zkoušky	KČ	1,000	0,00	0,00	

D 3			IX. Jiné investice						0,00
62	VON	12	Inženýrské D50	KČ	1,000	0,00	0,00		
63	VON	13	Manipulace, vypínání, diagnostika a činnost ČDS	KČ	1,000	0,00	0,00		
64	VON	14	Koordinátor BOZP	KČ	1,000	0,00	0,00		
65	VON	15	Pronájem záložních zdrojů a mobilních TS	KČ	1,000	0,00	0,00		
66	VON	16	Jednorázové náhr. za omezení užívání	KČ	1,000	0,00	0,00		
67	VON	17	Geometrické plány pro dohody o omezení	KČ	1,000	0,00	0,00		
68	VON	18	Věcná břemena vklady	KČ	1,000	0,00	0,00		
69	VON	19	Věcná břemena náhrady	KČ	1,000	0,00	0,00		
70	VON	20	Geometrické plány pro VB	KČ	1,000	0,00	0,00		
71	VON	21	Geodetické vytýčení před. zaháj. stavby	KČ	1,000	0,00	0,00		
72	VON	22	Geodetické zaměření skutečného stavu	KČ	1,000	0,00	0,00		
73	VON	23	Zajištění kupní smlouvy pozemku TR vč. zápisu do KN	KČ	1,000	0,00	0,00		
74	VON	24	Geometrické plány pro účel odkupu pozemku	KČ	1,000	0,00	0,00		
75	VON	25	Kupní cena pozemku	KČ	1,000	0,00	0,00		