

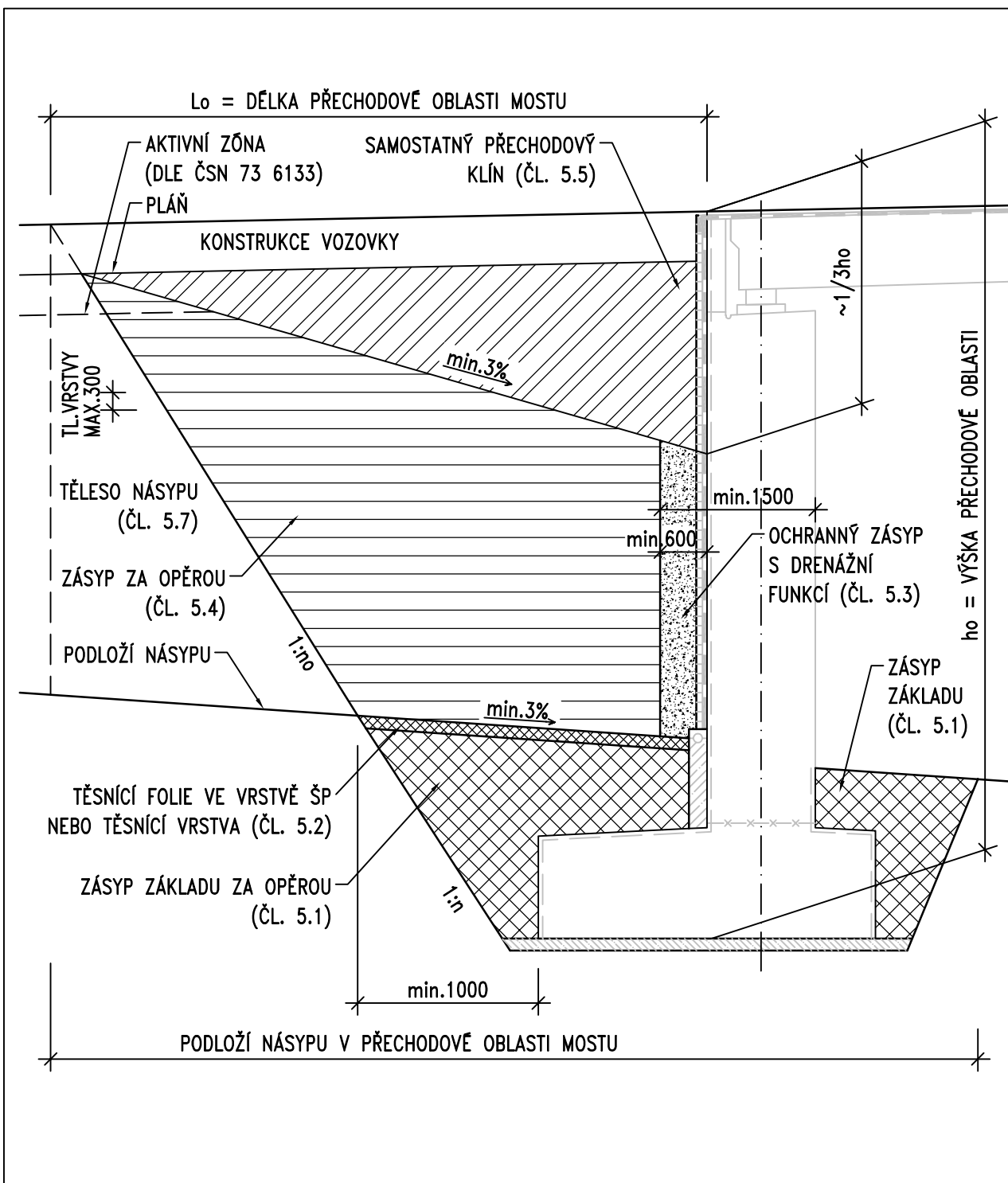
POZNÁMKY:

1. PROSTOROVÉ USPOŘÁDÁNÍ DLE ČSN 73 6201
2. ŘÍMSU BEZ ZÁBRADELNÍHO SVODIDLA LZE NAVRHNOUT PRO DOVOLENOU RYCHLOST NA KOMUNIKACI NEJVÝŠE 60 km/h. NA NADJEZDECH DÁLNIC A RYCHLOSTNÍCH KOMUNIKACÍ JEN PRO ÚČELOVÉ KOMUNIKACE.
3. DOPORUČENÝ SKLON OBRUBNÍKU JE 5:1
4. POVRCHOVÁ ÚPRAVA ŘÍMSY JE BEZ STRIÁŽE
5. PŘÍČNÝ SKLON MOSTOVKY POD ŘÍMSOU S JE PRO HORNÍ STRANU MOSTU SHODNÝ SE SKLONEM VOZOVKY, ALE MINIMÁLNĚ 2.5%, A PRO DOLNÍ STRANU MOSTU JE PROTISPÁD MINIMÁLNĚ 6%
6. ŘÍMSA VIZ VL SKUPINY "401 ŘÍMSA" A "402 DETAILS ŘÍMS"
7. ZÁBRADLÍ VIZ VL 507.01, VL 507.02 A PŘÍSLUŠNÉ TP

ŘADA 100 – PROSTOROVÉ USPOŘÁDÁNÍ
**KRAJNÍ ŘÍMSA SE ZVÝŠENÝM
 PROUŽKEM A ZÁBRADLÍM**

MD ČR
 ODBOR POZEMNÍCH
 KOMUNIKACÍ

VL 4
101.02
 05/2015



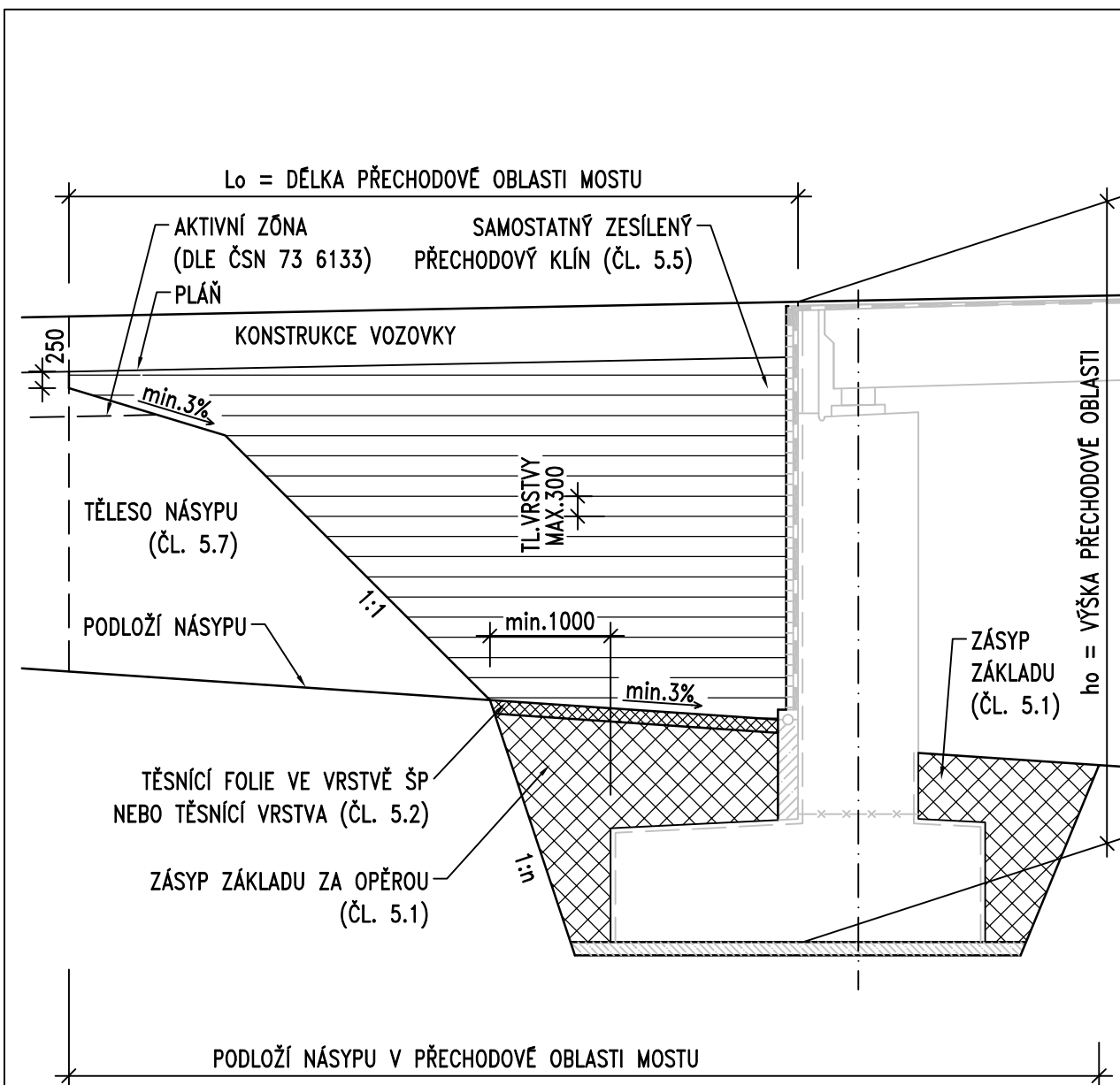
POZNÁMKY:

1. DÉLKA PŘECHODOVÉ OBLASTI L_0 SE STANOVÍ VÝPOČTEM DLE ČSN 73 6244
2. ZPŮSOB PROVEDENÍ A POUŽITÉ MATERIÁLY SE ŘÍDÍ ČLÁNKY DLE ČSN 73 6244 UVEDENÝMI V ZÁVORKÁCH
3. TĚSNÍCÍ FOLIE – GEOMEMBRÁNA S PEVNOSTÍ min. 20 kN/m A S PROTAŽENÍM min. 20% (V OBOU SMĚRECH), KTERÁ JE ULOŽENÁ VE VRSTVĚ ŠTĚRKOPÍSKU TL. 150+150 mm
4. PODLOŽÍ NÁSYPU V PŘECH. OBLASTI MOSTU – KVALITA DLE ČSN 73 6244 MUSÍ BÝT PROVĚŘENA Z HLEDISKA SEDÁNÍ, POKUD NEVYHOVÍ, JE TŘEBA UČINIT OPATŘENÍ PRO URYCHLENÍ KONSOLIDACE (NAPŘ. SVISLÉ DRÉNY APOD.)

ŘADA 200 – SPODNÍ STAVBA
PŘECHODOVÁ OBLAST SE SAMOSTATNÝM
PŘECHODOVÝM KLÍNEM

MD ČR
ODBOR POZEMNÍCH
KOMUNIKACÍ

VL 4
201.03
05/2015



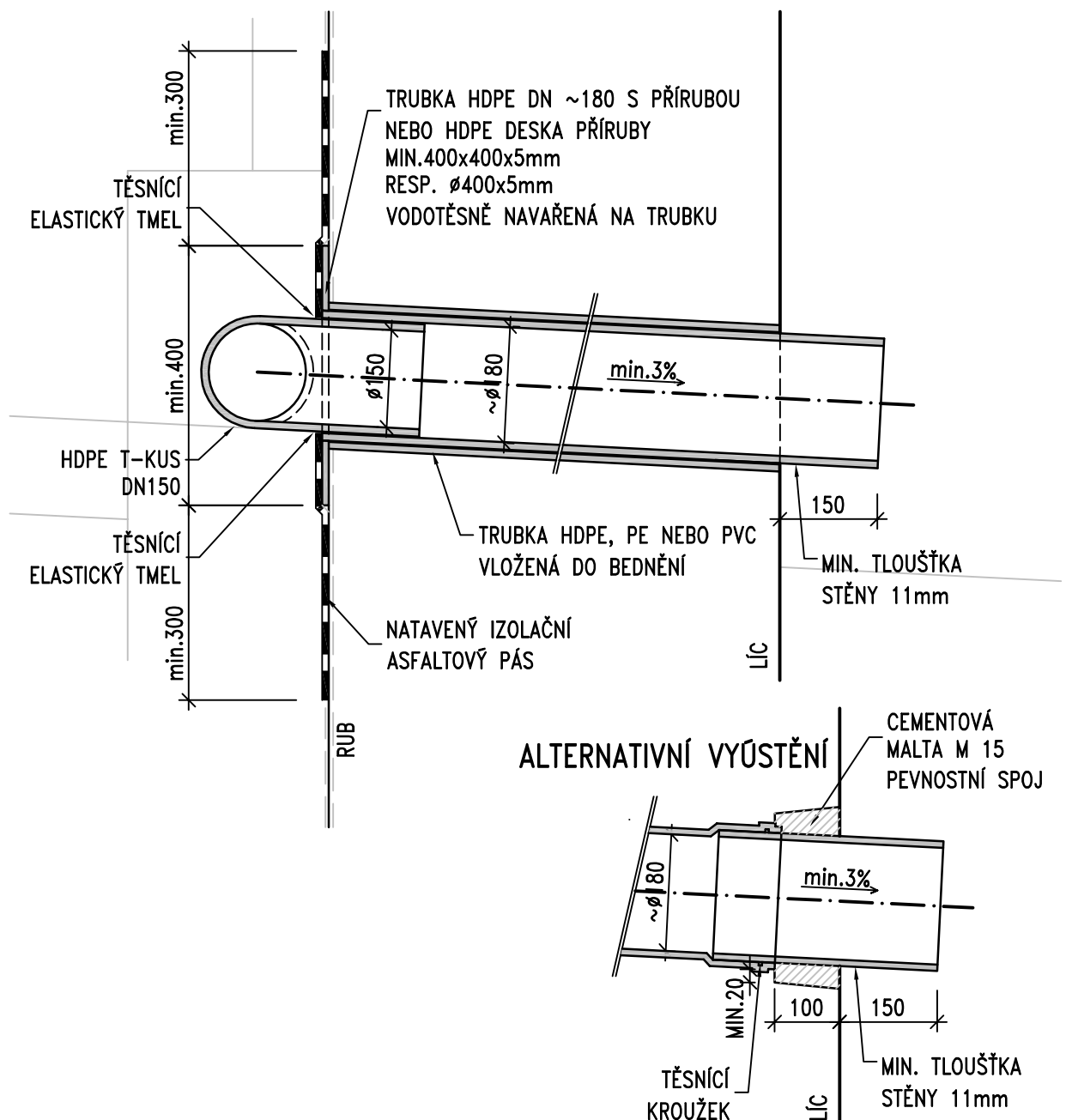
POZNÁMKY:

1. DĚLKA PŘECHODOVÉ OBLASTI L_0 SE STANOVÍ VÝPOČTEM DLE ČSN 73 6244
2. ZPŮSOB PROVEDENÍ A POUŽITÉ MATERIÁLY SE ŘÍDÍ ČLÁNKY DLE ČSN 73 6244 UVEDENÝMI V ZÁVORKÁCH
3. TĚSNÍCÍ FOLIE – GEOMEMBRÁNA S PEVNOSTÍ min. 20 kN/m A S PROTAŽENÍM min. 20% (V OBOU SMĚRECH), KTERÁ JE ULOŽENÁ VE VRSTVĚ ŠTĚRKOPÍSKU TL. 150+150 mm
4. PODLOŽÍ NÁSYPU V PŘECH. OBLASTI MOSTU – KVALITA DLE ČSN 73 6244 MUSÍ BÝT PROVĚŘENA Z HLEDISKA SEDÁNÍ, POKUD NEVYHOVÍ, JE TŘEBA UČINIT OPATŘENÍ PRO URYCHLENÍ KONSOLIDACE (NAPŘ. SVISLÉ DRĚNY APOD.)

ŘADA 200 – SPODNÍ STAVBA
PŘECHODOVÁ OBLAST SE ZESÍLENÝM
PŘECHODOVÝM KLÍNEM

MD ČR
ODBOR POZEMNÍCH
KOMUNIKACÍ

VL 4
201.04
05/2015



POZNÁMKY:

1. MATERIÁL DRENÁŽE VIZ ČL. 5.6 TP 83
2. VNĚJŠÍ PRŮMĚR MENŠÍ ZASOUVANÉ TRUBKY SE OD VNITŘNÍHO PRŮMĚRU VĚTŠÍ TRUBKY MŮŽE LIŠIT MAXIMÁLNĚ 0 5 mm
3. KÖNICKÉ VYBRÁNÍ V LÍCI OPĚRY BUDE VYTVOŘENO VLOŽKOU
4. PEVNOSTNÍ SPOJ BUDE VYPLNĚN CEMENTOVOU MALTOU M 15 DLE ČSN EN 998-2 NEBO SANAČNÍ MALTOU TŘÍDY R2 DLE ČSN EN 1504-3
5. POKUD JE RUB OPĚRY OPATŘEN JEN IZOLACÍ PROTI VLHKOSTI NÁTĚREM, JE U PROSTUPU PŘIDÁN NATAVENÝ IZOLAČNÍ ASFALTOVÝ PÁS. POKUD JE RUB IZOLOVÁN NATAVENÝMI IZOLAČNÍMI ASFALTOVÝMI PÁSY, DALŠÍ PÁS SE NEPŘIDÁVÁ.

ŘADA 200 – SPODNÍ STAVBA

ODVODNĚNÍ RUBU OPĚR VYÚSTĚNÍ DO LÍCE OPĚRY

MD ČR

ODBOR POZEMNÍCH
KOMUNIKACÍ

VL 4

204.01

05/2015

ROZŠÍŘENÍ NÁSPOVÉHO TĚLSA 10000

ODLAŽDĚNÍ

SILNIČNÍ OBRUBNÍK

MONOLITICKÝ RIGOL

ŘEZ A-A

OBRUBNÍK 100/250

ŘÍMSA

8‰

8‰

8‰

4‰

500

5000

2500

100

500

500-750

1. ODLÁŽDĚNÍ DLAŽBOU Z LOMOVÉHO KAMENE NEBO BETONOVÁ DLAŽBA
2. DLAŽBA Z LOMOVÉHO KAMENE DLE ČSN 72 1860, TL. min. 200 mm (TŘÍDA JAKOSTI "I" V PROSTŘEDÍ XF4, "II" V OSTATNÍM PROSTŘEDÍ) TJ. NAPŘ. ŽULY, RULY, ČEDIČE, BRIDLICE ODPOVÍDAJÍCÍCH VLASTNOSTÍ
3. SPÁROVÁNÍ DLAŽBY – CEMENTOVOU MALTOU XF4
4. BETONOVÁ DLAŽBA TL. 60 mm DLE ČSN EN 1338, 1339, STUPEŇ VLIVU PROSTŘEDÍ XF4 DLE TKP 18.
5. SILNIČNÍ OBRUBNÍKY A OBRUBNÍKY 100/250 JSOU Z BETONU MIN. C30/37 XF4
6. ÚPRAVU BEZ SKLUZU A MONOLITICKÉHO RIGOLU JE MOŽNO NAVRHNOUT JEN NA VYŠŠÍ STRANĚ VOZOVKY

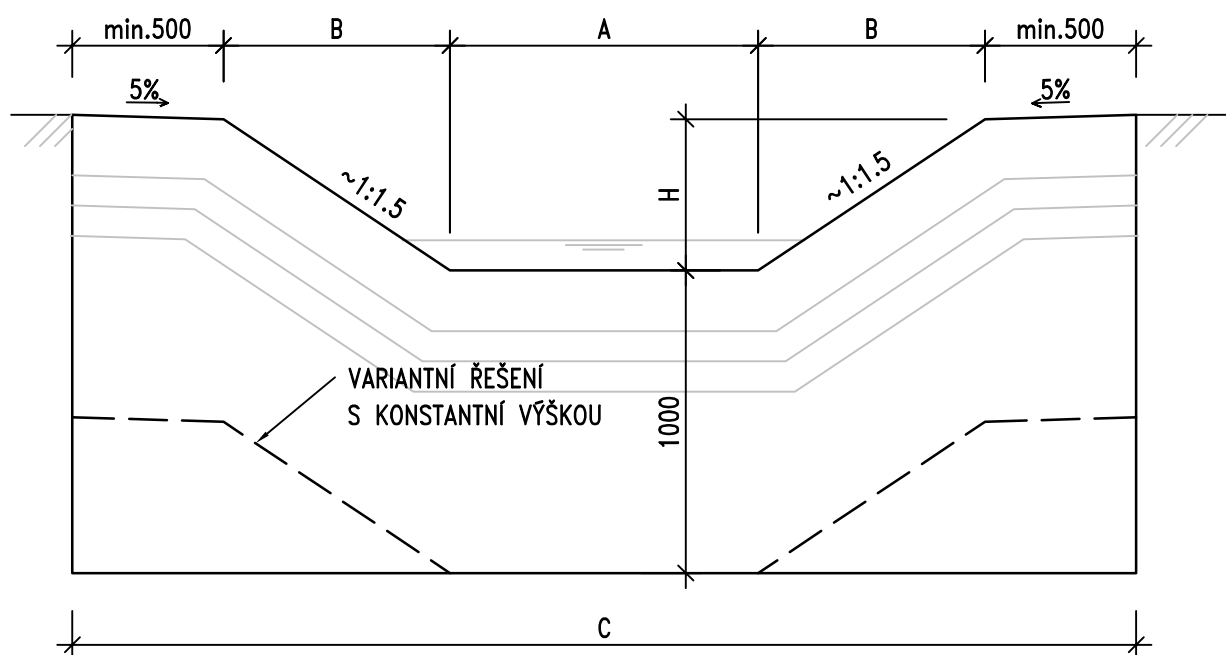
ZÁDLAŽBA NA KONCI KŘÍDLA A ROZŠÍŘENÍ NÁSYPOVÉHO TĚLESA PŘED MOSTEM

ODBOR POZEMNÍCH
KOMUNIKACÍ

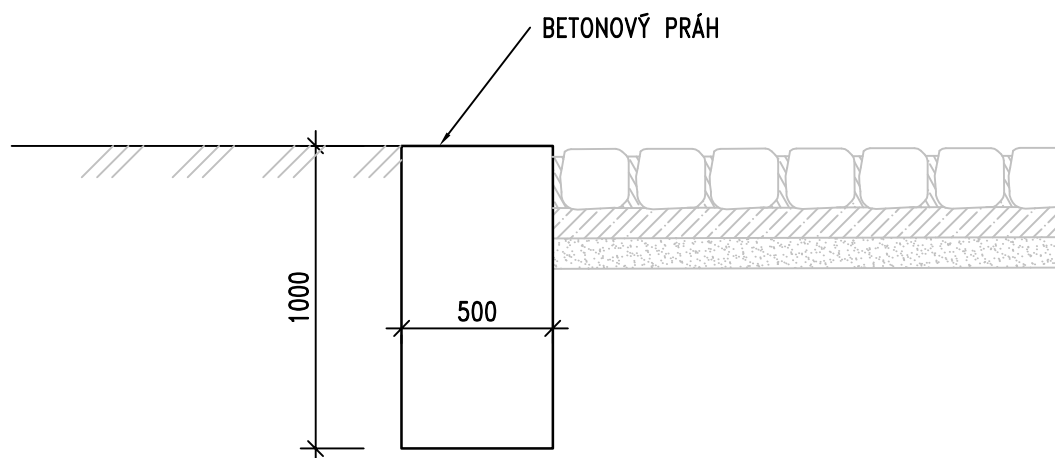
206.22

05/2015

PŘÍČNÝ ŘEZ KORYTEM



PODÉLNÝ ŘEZ KORYTEM



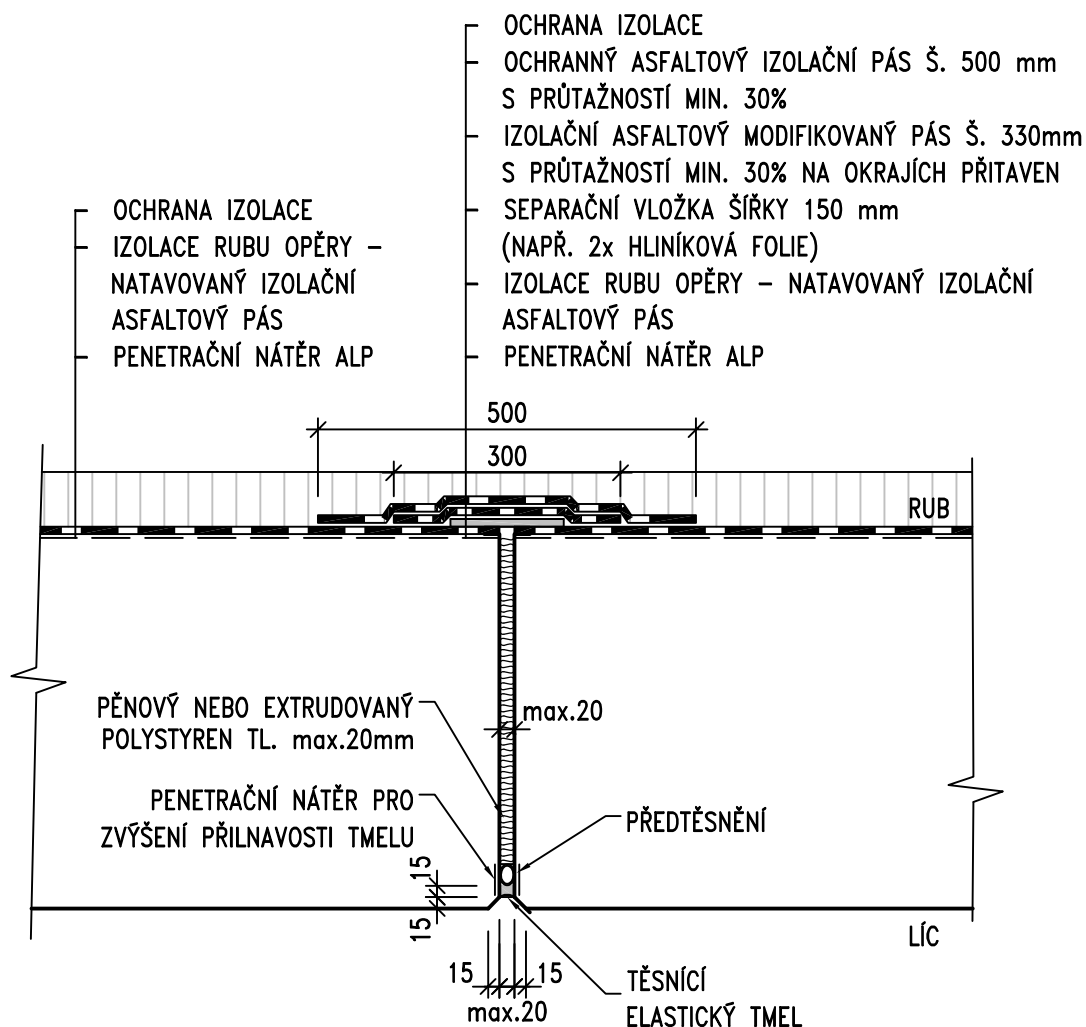
POZNÁMKY:

1. ROZMĚRY PRAHU A,B,C,H ODPOVÍDAJÍ ROZMĚRŮM NAVAZUJÍCÍ ODLÁŽDĚNÉ KYNETY
2. BETON PRAHU JE MINIMÁLNĚ C25/30 XF3

ŘADA 200 – SPODNÍ STAVBA
BETONOVÝ PRÁH
 NA KONCI DLAŽBY V KORYTĚ

MD ČR
 ODBOR POZEMNÍCH
 KOMUNIKACÍ

VL 4
206.25
 05/2015



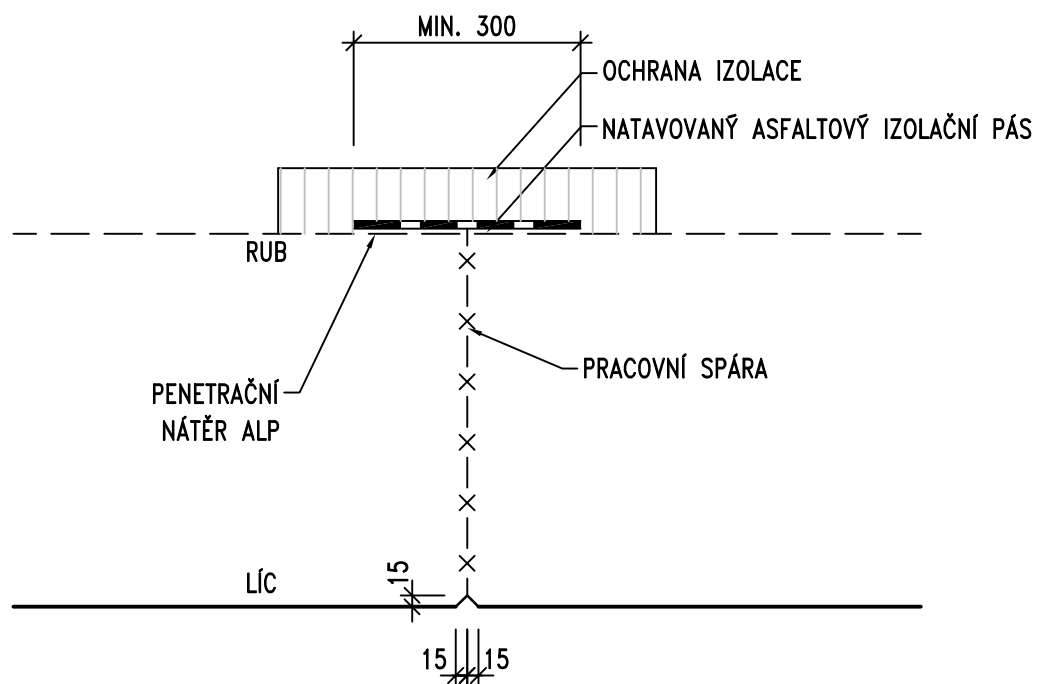
POZNÁMKY:

1. PROFIL PŘEDTĚSNĚNÍ JE PRŮMĚRU O MIN. 10mm VĚTŠÍ NEŽ ŠÍŘKA SPÁRY
2. PROFIL PŘEDTĚSNĚNÍ JE DO SPÁRY VLOŽEN PO VYBETONOVÁNÍ OBOU ČÁSTÍ KONSTRUKCE
3. TĚSNĚNÍ BUDE PROVEDENO TMELEM DLE ČSN ISO 11600 (F-25-HM-M1p),
4. OCHRANNÝ ASFALTOVÝ IZOLAČNÍ PÁS JE UPROSTŘED NA ŠÍŘKU 150mm NEPŘITAVEN
5. VÝPLŇ SPÁRY – PĚNOVÝ POLYSTYREN EPS – EN 13163 – CS(10)30 NEBO EXTRUDOVANÝ POLYSTYREN XPS – EN 13164 – CS (10/Y)100
6. PLATÍ POUZE PRO PŘÍPAD IZOLACE RUBU PÁSOVOU IZOLACÍ
7. IZOLAČNÍ PÁSY – DLE TKP KAP. 21

ŘADA 200 – SPODNÍ STAVBA
TĚSNĚNÍ DILATAČNÍ SPÁRY
OPĚR A ZDÍ ±5 MM

MD ČR
ODBOR POZEMNÍCH
KOMUNIKACÍ

VL 4
208.01
05/2015



POZNÁMKY:

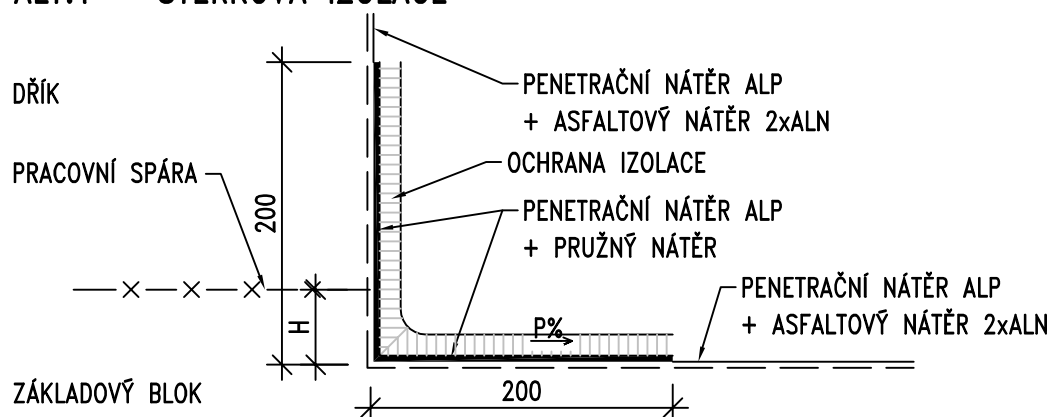
1. NELZE NAVRHNOUT PROTI TLAKOVÉ VODĚ, ALE JEN PROTI ZEMNÍ VLHKOSTI A STĚKAJÍCÍ VODĚ.
2. VÝZTUŽ PROCHÁZÍ PRACOVNÍ SPÁROU BEZ PŘERUŠENÍ.
3. PRACOVNÍ SPÁRA MUSÍ BÝT ZBAVENA CEMENTOVÉHO MLÉKA
4. MINIMÁLNÍ SPOTŘEBA PENETRAČNÍHO NÁTĚRU ALP – 0,3kg/m²
5. IZOLAČNÍ PÁSY – DLE TKP KAP. 21

ŘADA 200 – SPODNÍ STAVBA
POVRCHOVÉ TĚSNĚNÍ PRACOVNÍ
SPÁRY OPĚR A ZDÍ

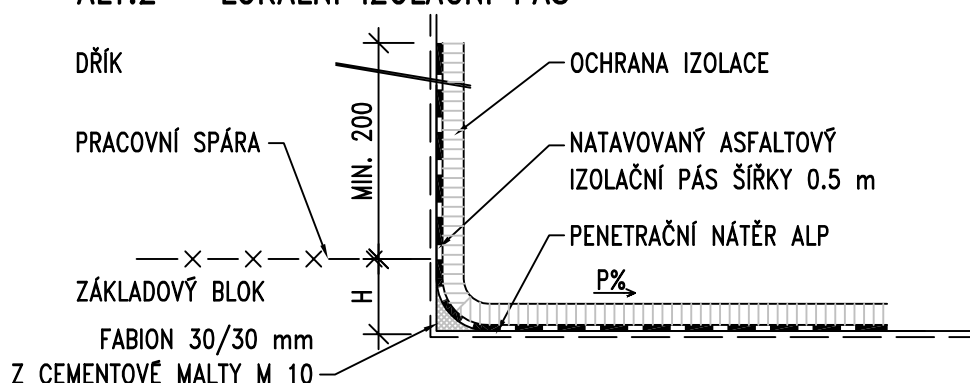
MD ČR
ODBOR POZEMNÍCH
KOMUNIKACÍ

VL 4
208.03
05/2015

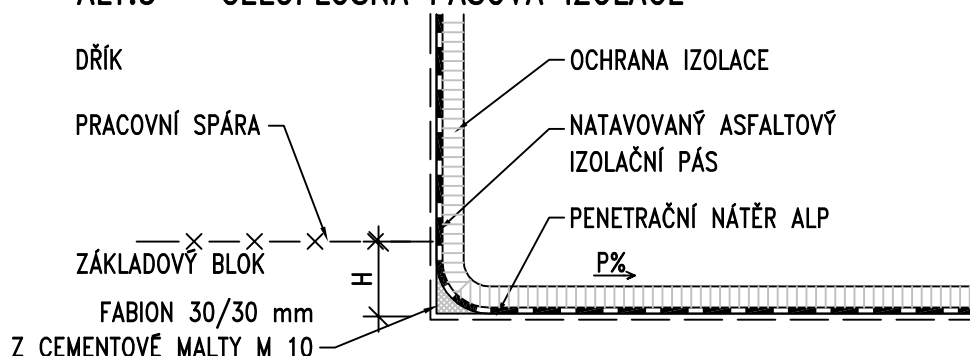
ALT.1 – STĚRKOVÁ IZOLACE



ALT.2 – LOKÁLNÍ IZOLAČNÍ PÁS



ALT.3 – CELOPLOŠNÁ PÁSOVÁ IZOLACE



POZNÁMKY:

1. ALT. 1 NELZE NAVRHNOUT PROTI TLAKOVÉ VODĚ, ALE JEN PROTI ZEMNÍ VLNKOSTI A STĚKAJÍCÍ VODĚ
2. VÝZTUŽ PROCHÁZÍ PRACOVNÍ SPÁROU BEZ PŘERUŠENÍ
3. PRACOVNÍ SPÁRA MUSÍ BÝT ZBAVENA CEMENTOVÉHO MLÉKA
4. PRO SKLON $P < 4\%$ JE MIN. VÝŠKA $H = 50$ mm, PRO SKLON $P \geq 4\%$ LZE SNÍŽIT VÝŠKU NA $H = 0$ mm
5. MINIMÁLNÍ SPOTŘEBA PENETRAČNÍHO NÁTĚRU ALP – $0,3 \text{ kg/m}^2$
6. PRUŽNÝ NÁTĚR – TYP S11 NA ASFALTOVÉ BÁZI DLE TKP 31 TAB. Č. 5 NEBO ASFALTOVÁ STĚRKA ZA STUDENA V MINIMÁLNÍ TLOUŠTCE 2 mm
7. IZOLAČNÍ PÁSY – DLE TKP KAP 21
8. OCHRANA IZOLACE SE PROVÁDÍ DLE TKP 21 – GEOTEXTILIE S OCHRANNOU A DRENÁŽNÍ FUNKCÍ
PRO ALT. 1 A 2 min. GRAMÁŽ 300 g/m^2 , min. TL. 3 mm, TAŽNOST min. 70 %
PRO ALT. 3 min. GRAMÁŽ 600 g/m^2 , min. TL. 6 mm, TAŽNOST min. 70 %
9. FABION JE VYTVOŘEN CEMENTOVOU MALTOU M 10 DLE ČSN EN 998-2

ŘADA 200 – SPODNÍ STAVBA

**TĚSNĚNÍ PRACOVNÍ SPÁRY
MEZI ZÁKLADEM A DŘÍKEM PODPĚR**

MD ČR

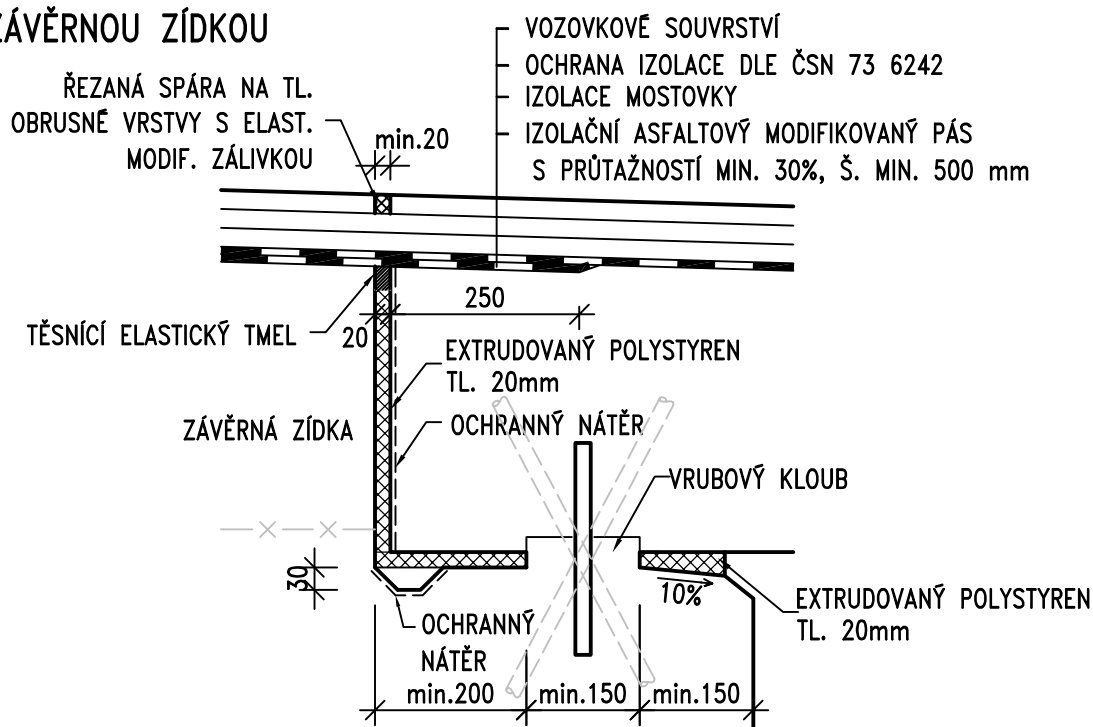
ODBOR POZEMNÍCH
KOMUNIKACÍ

VL 4

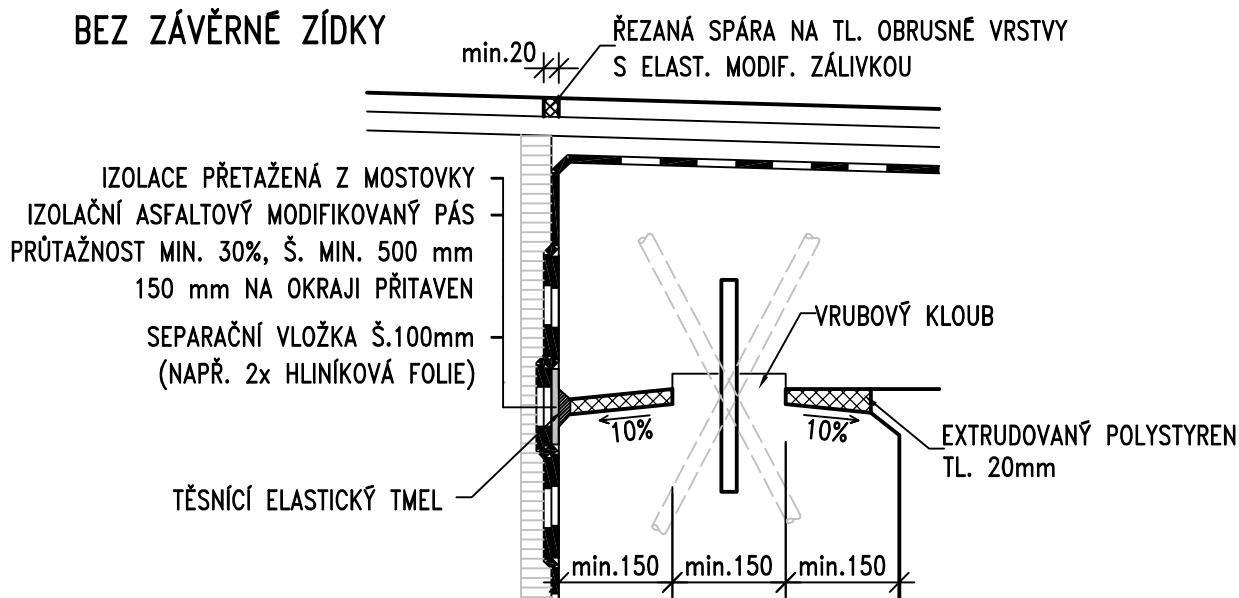
208.05

05/2015

SE ZÁVĚRNOU ZÍDKOU



BEZ ZÁVĚRNÉ ZÍDKY



POZNÁMKY:

1. DETAIL JE DIMENZOVÁN NA DILATAČNÍ POSUN MAXIMÁLNĚ 2.5 mm (OD POOTOČENÍ KONSTRUKCE)
2. IZOLACI SPÁRY MEZI ZÁVĚRNOU ZÍDKOU A NOSNOU KONSTRUKCÍ LZE ZESÍLIT TĚSNÍCÍM PÁSEM ULOŽENÝM V ÚROVNI MOSTOVKY
3. OCHRANNÝ NÁTĚR – TYP S2 DLE TKP 31, TABULKA Č.5
4. IZOLACE MOSTOVKY – CELOPLOŠNĚ NATAVENÉ IZOLAČNÍ ASFALTOVÉ PÁSY DLE TKP 21
5. TĚSNÍCÍ ELASTICKÝ TMEL DLE ČSN EN ISO 11600 (F-25-HM-M1p)
6. EXTRUDOVANÝ POLYSTYREN XPS – EN 13164-CS(10/Y)100
7. PROSTOR ULOŽENÍ NOSNÉ KONSTRUKCE JE ODVODNĚN PŘÍČNÝM SKLONEM
8. VE VARIANTĚ BEZ ZÁVĚRNÉ ZÍDKY JE ULOŽENÍ PŘECHODOVÉ DESKY NA NOSNOU KONSTRUKCI ŘEŠENO DLE VL 201.06 NEBO VL 201.07

ŘADA 300 – NOSNÁ KONSTRUKCE

ULOŽENÍ ROZPĚRÁKOVÝCH MOSTŮ

MD ČR

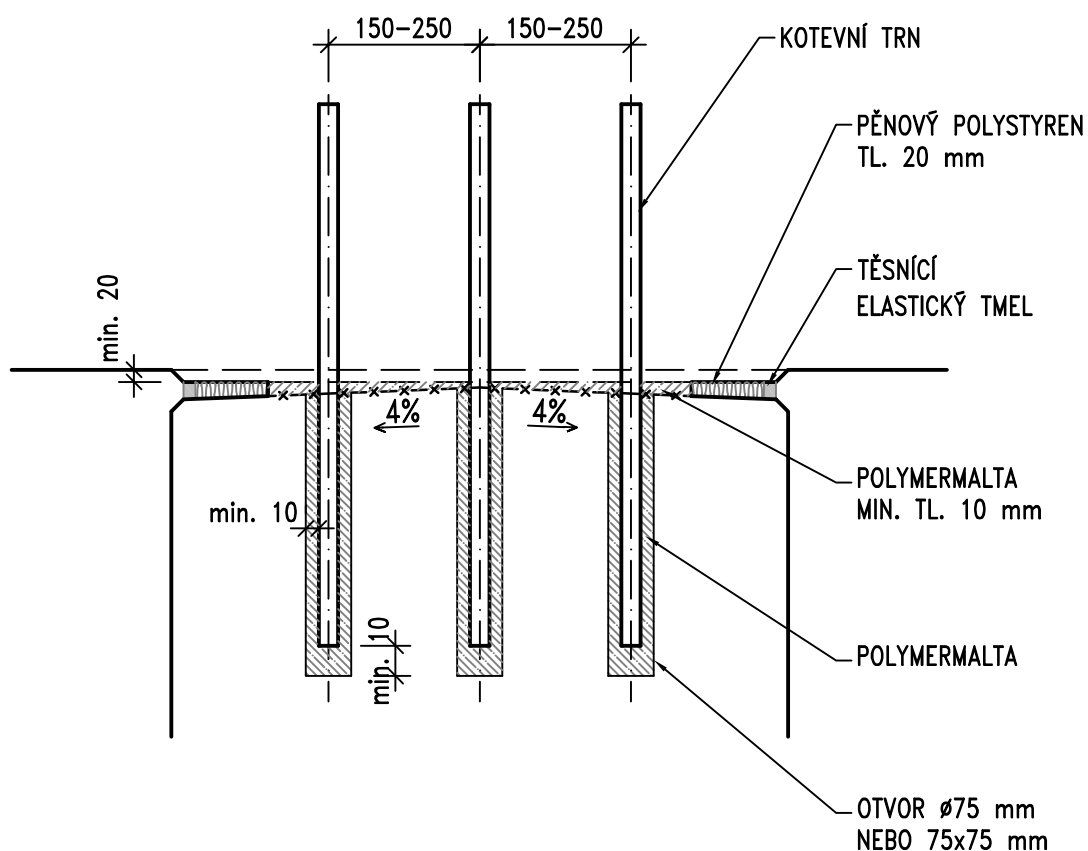
ODBOR POZEMNÍCH
KOMUNIKACÍ

VL 4

302.02

05/2015

PŘÍČNÝ ŘEZ MOSTEM:



POZNÁMKY:

1. ROZMĚRY VRUBOVÉHO KLOUBU A POČET, DÉLKA A PRŮMĚR KOTEVNÍCH TRNŮ SE STANOVÍ NA ZÁKLADĚ STATICKÉHO POSOUZENÍ
2. KOTEVNÍ TRN Z TYČOVÉ OCELI S235, PROTIKOROZNÍ OCHRANA EPOXIDOVÝM NÁTĚREM MINIMÁLNÍ TLOUŠTKY $300 \mu\text{m}$ NEBO ŽÁROVÉ ZINKOVÁNÍ PONOREM Zn $80 \mu\text{m}$
3. POLYMERMALTA (DŘÍVE POD NÁZVEM PLASTMALTA) DLE TKP 18 A TP 124, PŘÍLOHA 2
4. VRSTVU POLYMERMALTY TL. 10 mm LZE VYNECHAT, POKUD SE NEPOŽADUJE KONSTRUKČNÍ OPATŘENÍ PROTI BLUDNÝM PROUDŮM DLE TP 124
5. PĚNOVÝ POLYSTYREN EPS – EN 13163 – CS(10)30
6. TĚSNÍCÍ ELASTICKÝ TMEL DLE ČSN ISO 11600 (F-25-HM-M1p)

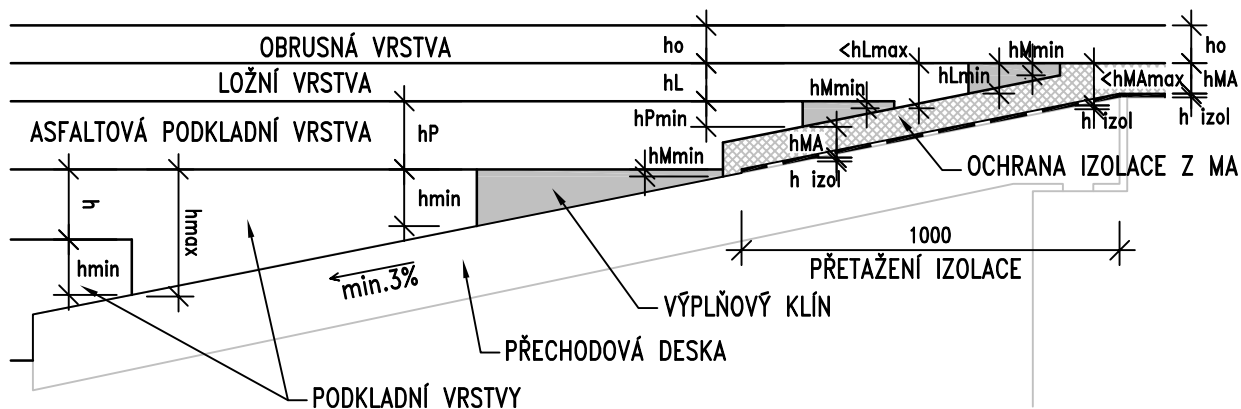
ŘADA 300 – NOSNÁ KONSTRUKCE

VRUBOVÝ KLOUB S IZOLAČNÍ ÚPRAVOU
PROTI BLUDNÝM PROUDŮM

MD ČR
ODBOR POZEMNÍCH
KOMUNIKACÍ

VL 4
303.01
05/2015

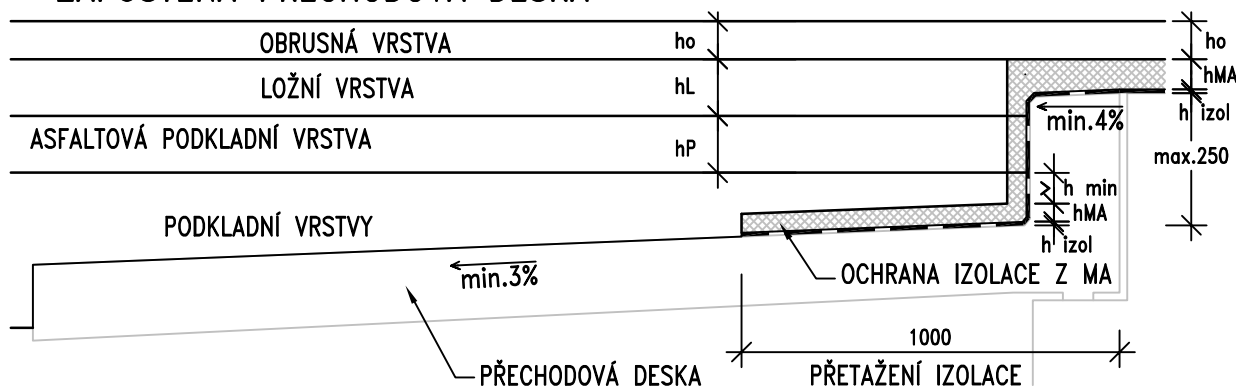
DODATEČNĚ ZHOTOVENÉ VÝPLŇOVÉ KLÍNY



PŘEDEM PŘIPRAVENÉ KLÍNY Z OCHRANY IZOLACE



ZAPUŠTĚNÁ PŘECHODOVÁ DESKA



POZNÁMKY:

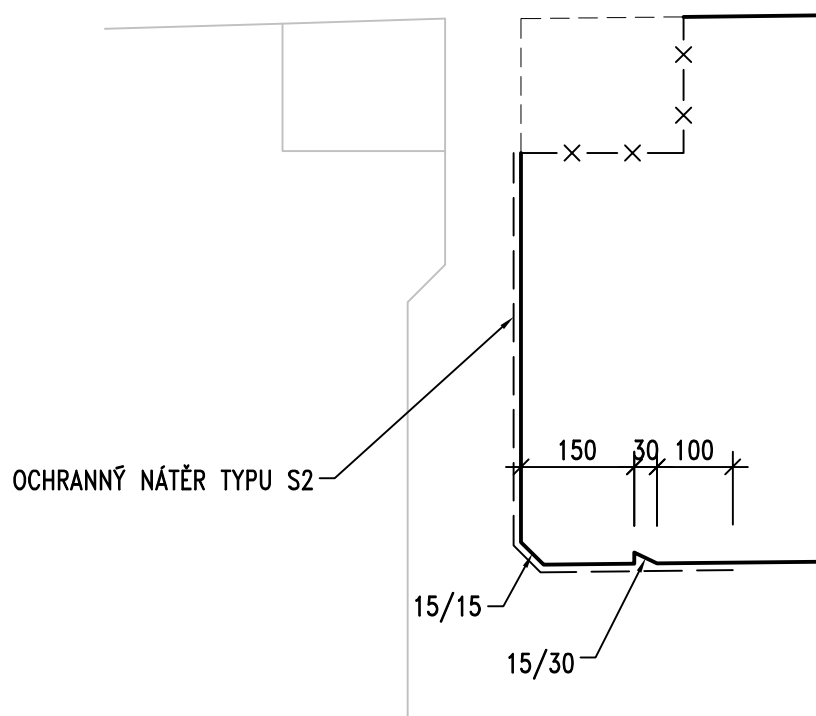
1. SKLADBA VOZOVKY NA MOSTĚ DLE ČSN 73 6242, SKLADBA VOZOVKY MIMO MOST DLE 73 6114 A TP 170
2. TLOUŠTKY ASFALTOVÝCH VRSTEV DLE ČSN 73 6121
3. OBRUSNÁ VRSTVA PROBÍHÁ V KONSTANTNÍ TLOUŠTCE h_o
4. MAXIMÁLNÍ A MINIMÁLNÍ TLOUŠTKA LOŽNĚ A PODKLADNÍ VRSTVY (h_{Lmax} , h_{Pmax} , h_{Lmin} , h_{Pmin}) VYUŽÍVÁ DOVOLENÝCH ODCHYLEK DLE TAB. 17 ČSN 73 6121
5. MAXIMÁLNÍ A MINIMÁLNÍ TLOUŠTKA OCHRANY IZOLACE Z MA (h_{MAmax} , h_{MAmin}) DLE TKP 21
6. VÝPLŇOVÝ KLÍN Z POLYMERBETONU NEBO MA VYPLŇUJE PROSTOR VZNIKLÝ ZAŘÍZNUTÍM A ODBOURÁNÍM NEDOKONALE ZHUTNĚNÉ VOZOVKOVÉ VRSTVY
7. DOPORUČENÁ JE VARIANTA DODATEČNĚ ZHOTOVOVANÝCH VÝPLŇOVÝCH KLÍNŮ
8. ZAPUŠTĚNÁ PŘECHODOVÁ DESKA MŮŽE BÝT POUZE KOTVENÁ

ŘADA 300 – NOSNÁ KONSTRUKCE
UKONČENÍ VOZOVKY
NA PŘECHODOVÉ DESCE

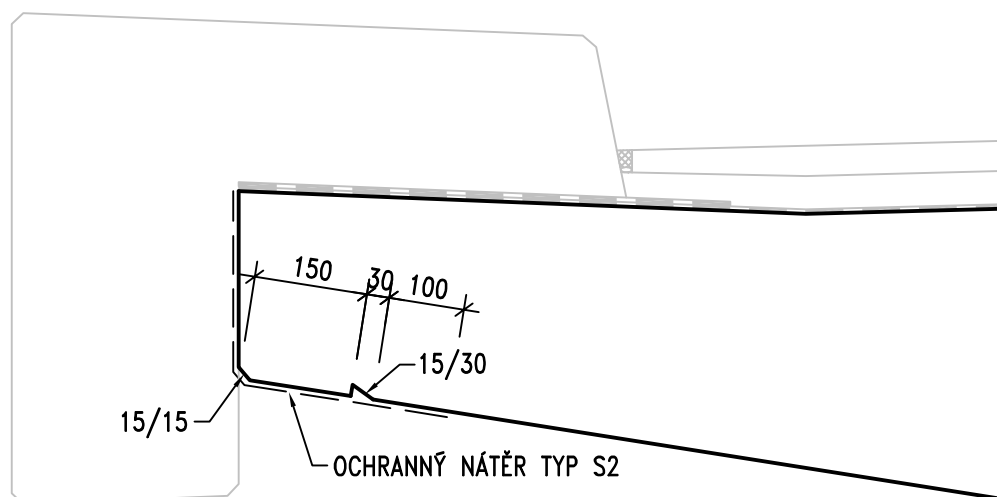
MD ČR
ODBOR POZEMNÍCH
KOMUNIKACÍ

VL 4
305.91
05/2015

BETONOVÉ ČELO NOSNÉ KONSTRUKCE



KRAJ KONZOLY NOSNÉ KONSTRUKCE



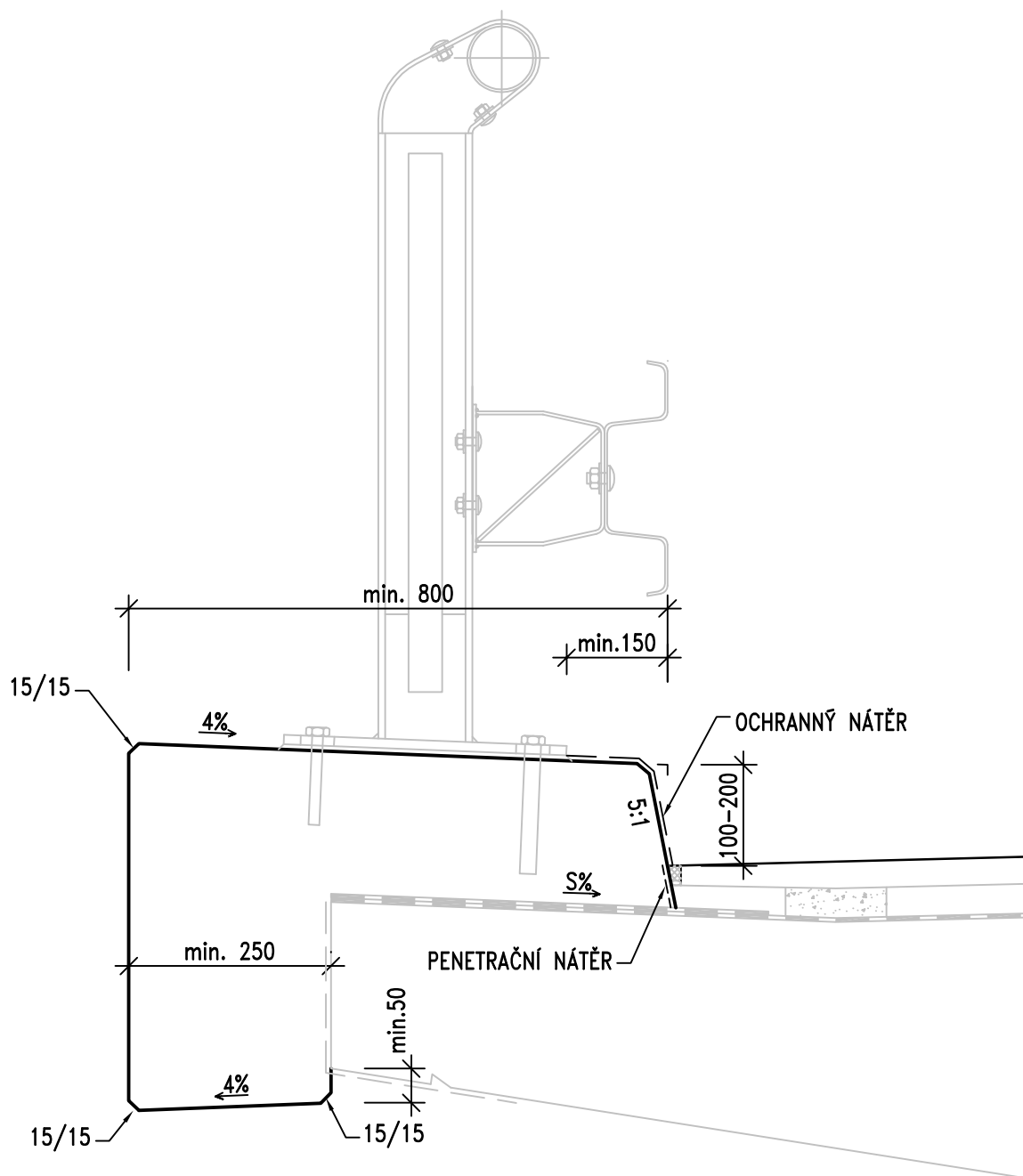
POZNÁMKY:

1. OCHRANNÝ NÁTĚR TYP S2 (DLE TAB. Č.5 TKP 31) – IMPREGNACE A NÁTĚR POLYMERNÍ DISPERZÍ, SMĚSNÝMI NEBO VÍCESLOŽKOVÝMI POLYMERY EP, PUR

ŘADA 300 – NOSNÁ KONSTRUKCE
OKAPNIČKA A OCHRANNÝ NÁTĚR
KONCŮ NOSNÉ KONSTRUKCE

MD ČR
ODBOR POZEMNÍCH
KOMUNIKACÍ

VL 4
306.01
05/2015



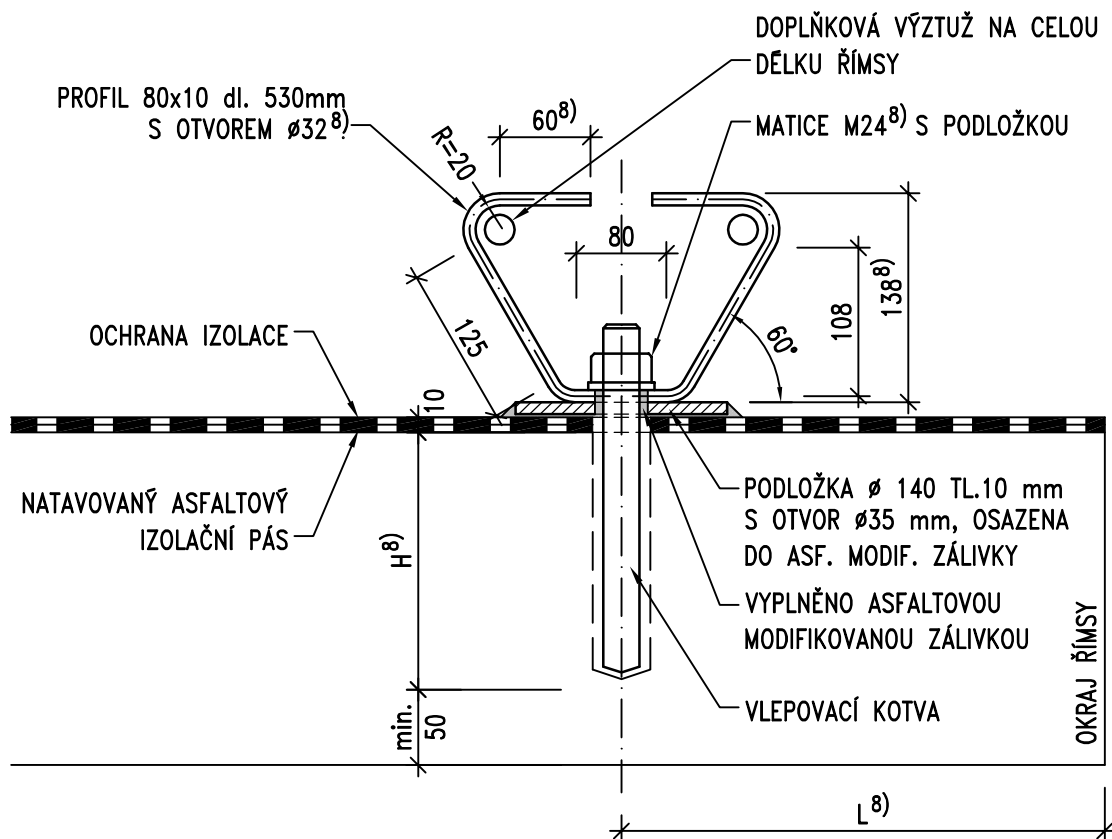
POZNÁMKY:

1. PROSTOROVÉ USPOŘÁDÁNÍ A PŘÍČNÝ SKLON S MOSTOVKY POD ŘÍMSOU VIZ VL ŘADY 100
2. TVAR A VÝŠKA OBRUBY ZÁVISÍ NA CERTIFIKÁTU POUŽITÉHO SVODIDLA NEBO ZÁBRADELNÍHO SVODIDLA A JEHO KOTVENÍ. DOPORUČENÝ SKLON OBRUBNÍKU JE 5:1
3. POVRCHOVÁ ÚPRAVA ŘÍMSY JE BEZ STRIÁŽE
4. IZOLACE POD ŘÍMSOU A ODVODNĚNÍ IZOLACE – VIZ VL 403.45 A 406.00
5. KOTVENÍ ŘÍMSY – VIZ VL 402.02 A VL 403.03
6. ZÁBRADELNÍ SVODIDLO VIZ TP 203
7. OCHRANNÝ NÁTĚR – TYP S4 DLE TABULKY Č.5 TKP 31
8. OCHRANNÝ NÁTĚR SE DOPORUČUJE ROZŠÍŘIT NA CELÝ HORNÍ POVRCH ŘÍMSY
9. PENETRAČNÍ NÁTĚR SLOUŽÍ PRO ZVÝŠENÍ PŘILNAVOSTI ZÁLIVKY A VOZOVKOVÝCH VRSTEV

ŘADA 400 – MOSTNÍ SVRŠEK
ŘÍMSA SE SVODIDLEM
TVAR A POVRCHOVÁ ÚPRAVA

MD ČR
 ODBOR POZEMNÍCH
 KOMUNIKACÍ

VL 4
401.01a
 05/2015



POZNÁMKY:

1. MATERIÁL OCELOVÝCH PRVKŮ MUSÍ VYHOVOVAT TKP 19A A 19B
2. PROTIKOROZNÍ OCHRANA OCELOVÝCH PRVKŮ Zn 80 μ m PONOREM (DLE TKP 19A A 19B)
3. VLEPOVACÍ KOTVA – CERTIFIKOVANÁ A ZKOUŠENÁ DLE ETAG DO ŽELEZOBETONU S TRHLINAMI, VLEPENÍ DLE ČSN EN 1504–6
4. OTVOR V IZOLACI PRO KOTVU BUDE O 10 mm VĚTŠÍ NEŽ JE PRŮMĚR KOTVY
5. OCHRANA IZOLACE – ASFALTOVÝ PÁS S HLINÍKOVOU VLOŽKOU CELOPLOŠNĚ LEPENÝ DO ASFALTOVÉHO NÁTĚRU ZA HORKA
6. PODLOŽKA SE PŘIPOUŠTÍ I ČTVERCOVÉHO TVARU SE ZKOSENÝMI ROHY A HRANAMI O ROZMĚRU STRANY SHODNÉHO S PRŮMĚREM KRUHOVÉ PODLOŽKY
7. TĚSNÍCÍ ASFALTOVÁ MODIFIKOVANÁ ZÁLIVKOVÁ HMOTA DLE TKP 21
8. VEŠKERÉ UVEDENÉ ROZMĚRY JSOU ORIENTAČNÍ, PŘESNÉ HODNOTY MUSÍ BÝT STANOVENY NA ZÁKLADĚ STATICKÉHO VÝPOČTU A S OHLEDEM NA ROZMĚRY ŘÍMSY

ŘADA 400 – MOSTNÍ SVRŠEK

KOTVA ŘÍMSY VE VÝVRTU

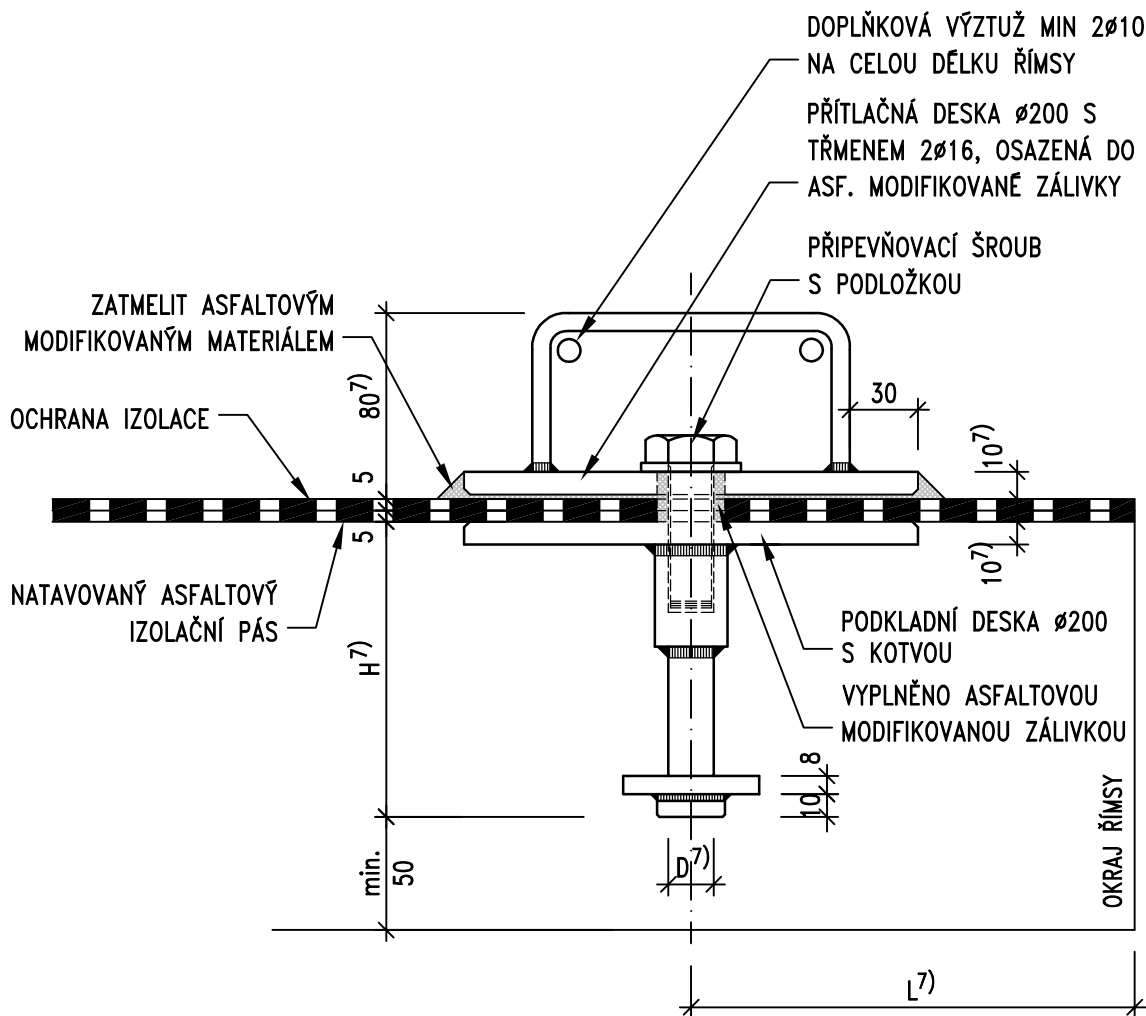
MD ČR

ODBOR POZEMNÍCH
KOMUNIKACÍ

VL 4

402.02

05/2015



POZNÁMKY:

1. MATERIÁL OCELOVÝCH PRVKŮ MUSÍ VYHOVOVAT TKP 19A A 19B
2. PROTIKOROZNÍ OCHRANA OCELOVÝCH PRVKŮ Zn 80 μ m PONOREM (DLE TKP 19A A 19B)
3. OCHRANA IZOLACE – ASFALTOVÝ PÁS S HLINÍKOVOU VLOŽKOU CELOPLOŠNĚ LEPEŇ DO ASFALTOVÉHO NÁTĚRU ZA HORKA
4. OTVOR V IZOLACI PRO PŘIPEVŇOVACÍ ŠROUB BUDE O 10 mm VĚTŠÍ NEŽ JE PRŮMĚR PŘIPEVŇOVACÍHO ŠROUBU
5. PŘÍTLAČNÁ DESKA SE PŘIPOUŠTÍ I ČTVERCOVÉHO TVARU SE ZKOSENÝMI ROHY A HRANAMI O ROZMĚRU STRANY SHODNÉHO S PRŮMĚREM KRUHOVÉ PŘÍTLAČNÉ DESKY
6. TĚSNÍCÍ ASFALTOVÁ MODIFIKOVANÁ ZÁLIVKOVÁ HMOTA DLE TKP 21,
7. VEŠKERÉ UVEDENÉ ROZMĚRY JSOU ORIENTAČNÍ, PŘESNÉ HODNOTY MUSÍ BÝT STANOVENY NA ZÁKLADĚ STATICKÉHO VÝPOČTU A S OHLEDEM NA ROZMĚRY ŘÍMSY

ŘADA 400 – MOSTNÍ SVRŠEK

KOTVA ŘÍMSY TALÍŘOVÁ

MD ČR

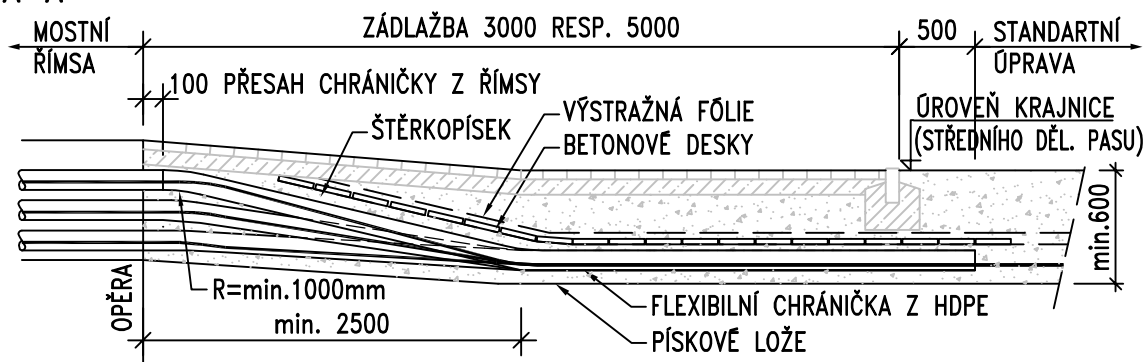
ODBOR POZEMNÍCH
KOMUNIKACÍ

VL 4

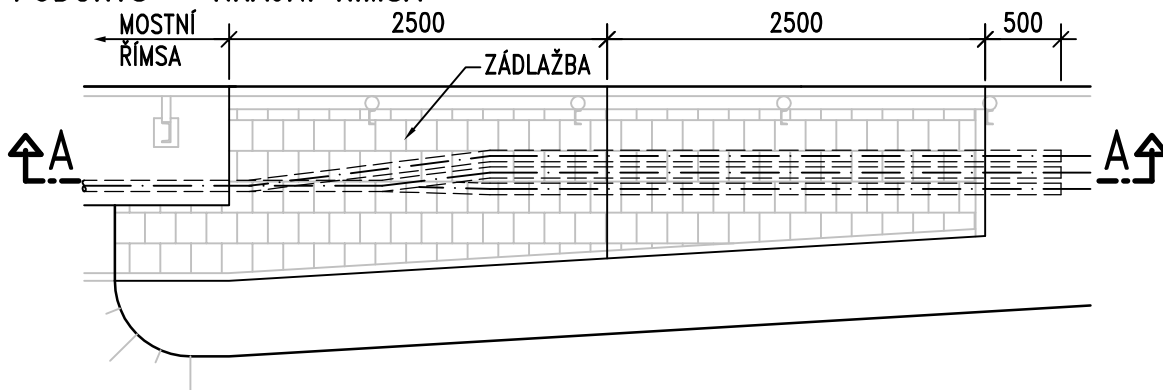
402.03

05/2015

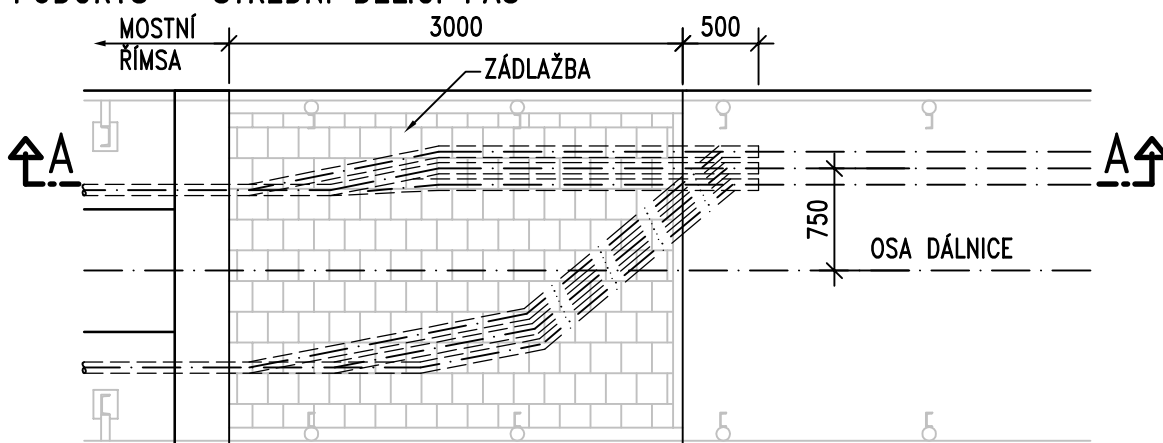
ŘEZ A-A



PŮDORYS – KRAJNÍ ŘÍMSA



PŮDORYS – STŘEDNÍ DĚLÍČÍ PAS



POZNÁMKY:

1. ZÁDLAŽBA ZA KŘÍDLY A VE STŘEDNÍM DĚLÍČÍM PASU VIZ VL 206.22, 206.23 A 206.24
2. VYVEDENÍ VŠECH CHRÁNIČEK MUSÍ BÝT SITUOVÁNO DO VOLNÉHO VÝKOPU (BETONOVÉ RÝHY), JEHOŽ OSA JE VLEVO OD OSY DÁLNIČE VE SMĚRU STANIČENÍ A TO 750 mm PRO STŘEDNÍ DĚLÍČÍ PÁS ŠÍŘKY 3.5 m NEBO 4.0 m NEBO 650 mm PRO STŘEDNÍ DĚLÍČÍ PÁS ŠÍŘKY 3.0 m (DLE PPK-KAB).
3. KABELOVÉ CHRÁNIČKY JSOU Z FLEXIBILNÍCH KORUGOVANÝCH HDPE TRUBEK \varnothing 110/94 NEBO \varnothing 75/61, MINIMÁLNÍ POLOMĚR ZAOKLENÍ JE 1.0 m, POČET DLE PPK-KAB

ŘADA 400 – MOSTNÍ SVRŠEK
VYVEDENÍ KABELOVÝCH CHRÁNIČEK
U OPĚR

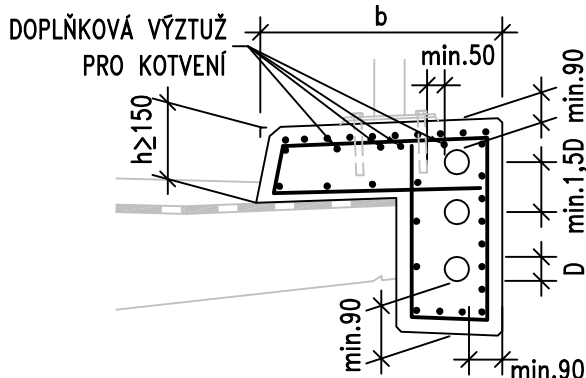
MD ČR
ODBOR POZEMNÍCH
KOMUNIKACÍ

VL 4
402.11
05/2015

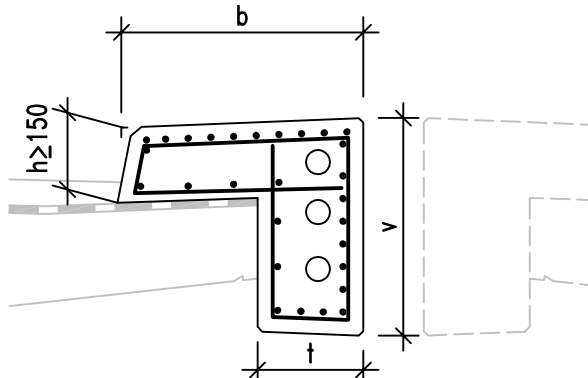
VÝZTUŽ ŘÍMSY TLOUŠTKY NAD 150 mm (včetně)

PODÉLNÁ VÝZTUŽ MIN. 0.8 % PLOCHY ŘÍMSY

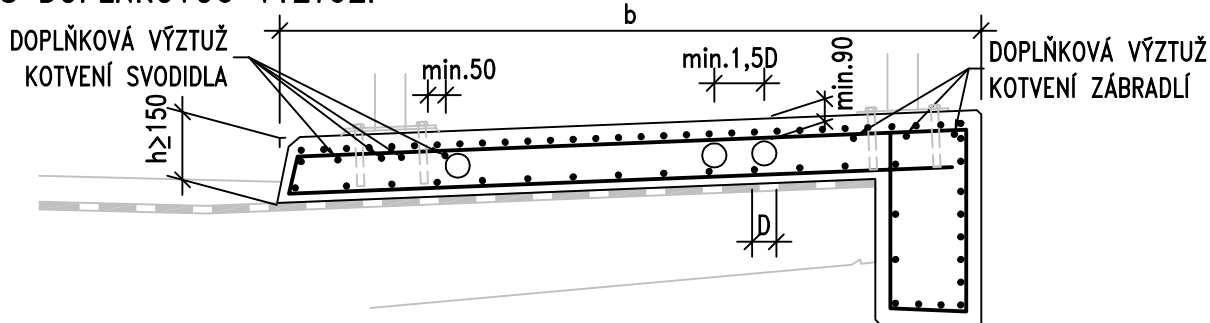
S DOPLŇKOVOU VÝZTUŽÍ



BEZ DOPLŇKOVÉ VÝZTUŽE

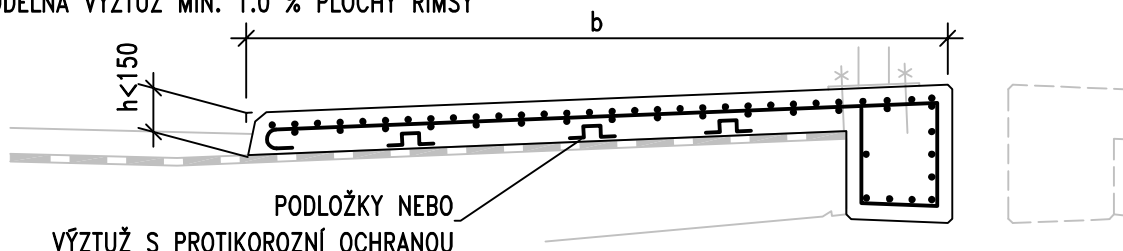


S DOPLŇKOVOU VÝZTUŽÍ



VÝZTUŽ ŘÍMSY TLOUŠTKY DO 150 mm

PODÉLNÁ VÝZTUŽ MIN. 1.0 % PLOCHY ŘÍMSY



POZNÁMKY:

1. ZOBRAZENÁ VÝZTUŽ PŘEDSTAVUJE MINIMÁLNÍ KONSTRUKČNÍ POŽADAVKY, VÝZTUŽ JE NUTNO STATICKY POSODIT A UPRAVIT PRO PŘENOS SIL ZE SVODIDLA DO NOSNÉ KONSTRUKCE
2. PRO PŘÍČNOU VÝZTUŽ ŘÍMSY PLATÍ: PRO $b \leq 1500$ mm $\phi 10/150$ mm A PRO $b > 1500$ mm $\phi 10/100$ mm
PRO PODÉLNOU VÝZTUŽ ŘÍMSY PLATÍ: PŘI VNĚJŠÍM OKRAJI MIN. $\phi 10/75$ mm A PŘI VNITŘNÍM OKRAJI MIN. $\phi 10/150$ mm, ZÁROVEŇ JE NUTNO SPLNIT POŽADAVEK MIN. PROCENTA VÝZTUŽENÍ
3. DOPLŇKOVÁ VÝZTUŽ PRO KOTVENÍ SVODIDLA, ZÁBRADLÍ A PODOBNĚ VIZ VL 501.52 A 507.01
4. POLOHA CHRÁNIČEK MUSÍ BÝT KOORDINOVÁNA S POLOHOU KOTVENÍCH PRVKŮ ŘÍMS, JSOU-LI CHRÁNIČKY UMÍSTĚNY VE SVISLÉ ČÁSTI JE VHODNĚJŠÍ KOTVENÍ ŘÍMSY POMOCÍ KOTVY SHORA
5. UMÍSTĚNÍ CHRÁNIČEK MUSÍ RESPEKTOVAT POLOHU BETONÁŘSKÉ VÝZTUŽE VČETNĚ TOLERANCÍ
6. PRO VEDENÍ KABELOVÝCH TRAS SE ZPRAVIDLA POUŽÍVAJÍ CHRÁNIČKY $\phi 110/94$, VYJÍMEČNĚ $\phi 75/61$
7. t – PRO CHRÁNIČKY $\phi 75/61$ MIN. 265 mm; – PRO CHRÁNIČKY $\phi 110/94$ MIN. 300 mm
8. v – PRO 2 ks CHRÁNIČEK $\phi 110/94$ MIN. 500 mm; – PRO 3 ks CHRÁNIČEK $\phi 110/94$ MIN. 650 mm
9. D JE VNĚJŠÍ PRŮMĚR CHRÁNIČKY

ŘADA 400 – MOSTNÍ SVRŠEK

VÝZTUŽ ŘÍMS

MD ČR

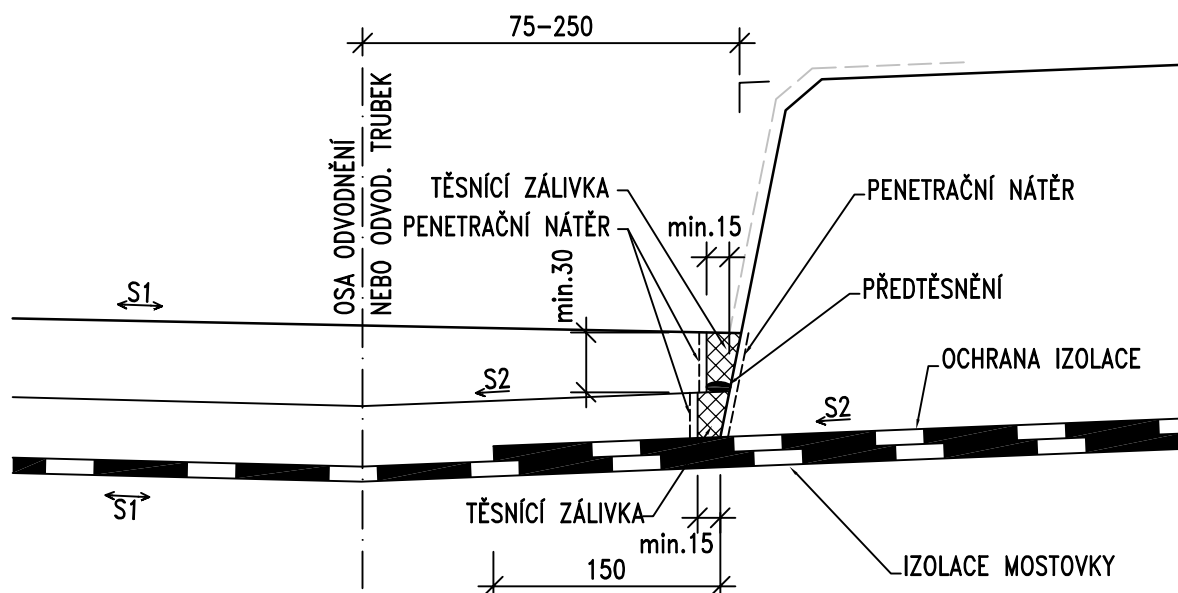
ODBOR POZEMNÍCH
KOMUNIKACÍ

VL 4

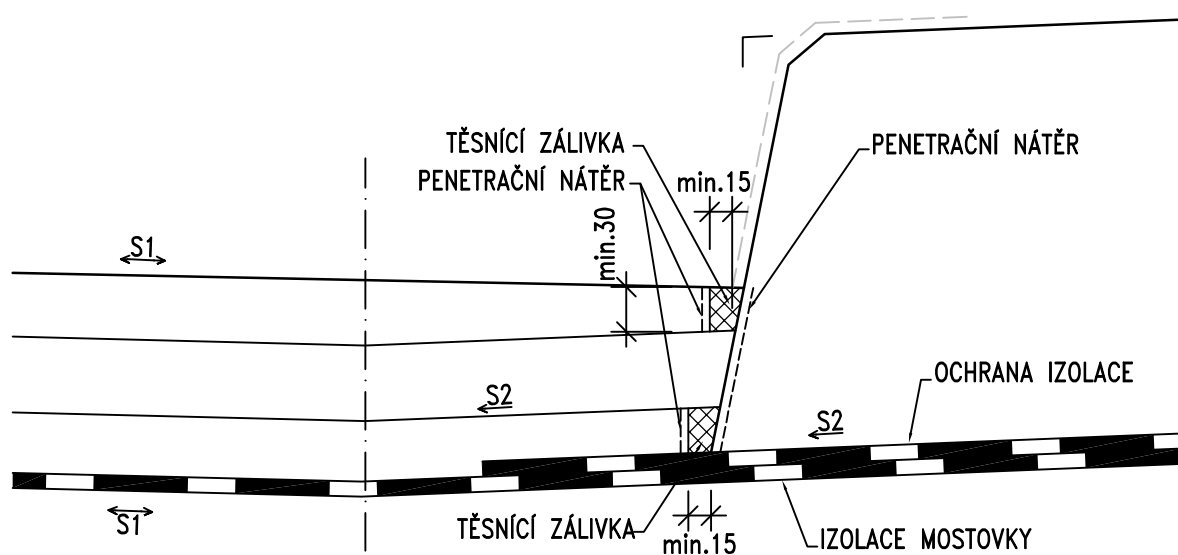
402.31

05/2015

ALTERNATIVA PRO DVOUVRSTVOU VOZOVKU



ALTERNATIVA PRO TŘÍVRSTVOU VOZOVKU



POZNÁMKY:

1. TĚSNÍCÍ ASFALTOVÁ ZÁLIVKOVÁ HMOTA DLE TKP 21, POMĚR VÝŠKY ZÁLIVKY K ŠÍŘCE JE $\sim 1,5:1$
2. PŘEDTĚSNĚNÍ – PROFIL Z PĚNOVÉHO POLYETYLENU O 10 mm VĚTŠÍ NEŽ ŠÍŘKA SPÁRY
3. IZOLACE MOSTOVKY – CELOPLOŠNĚ NATAVENÝ ASFALTOVÝ IZOLAČNÍ PÁS
4. OCHRANA IZOLACE – ASFALTOVÝ PÁS S HLINÍKOVOU VLOŽKOU CELOPLOŠNĚ LEPENÝ DO NÁTĚRU ZA HORKA
5. PŘÍČNÝ SKLON S1 ODPOVÍDÁ POŽADOVANÉMU PŘÍČNÉMU SKLONU KOMUNIKACE A MŮŽE SMĚŘOVAT K ŘÍMSE I OD ŘÍMSY
6. PŘÍČNÝ SKLON MOSTOVKY POD ŘÍMSOU JE PRO HORNÍ STRANU DLE SKLONU VOZOVKY, ALE MINIMÁLNĚ 2.5%, A PRO DOLNÍ STRANU PROTISPÁD MINIMÁLNĚ 4%
7. ÚPRAVA BEZ ODVODŇOVACÍHO PROUŽKU SE PROVÁDÍ NA ZÁKLADĚ HYDROTECHNICKÉHO VÝPOČTU
8. V OBLASTI U PŘÍČNÉ DILATAČNÍ, SMRŠŤOVACÍ NEBO PRACOVNÍ SPÁRY ŘÍMSY BUDE PROVEDENO NEJPRVE TĚSNĚNÍ TĚTO SPÁRY, TEPRVE PAK BUDE PROVEDENO TĚSNĚNÍ PODÉLNĚ SPÁRY MEZI VOZOVKOU A ŘÍMSOU

ŘADA 400 – MOSTNÍ SVRŠEK

TĚSNĚNÍ SPÁRY PODÉL OBRUBNÍKU

MD ČR

ODBOR POZEMNÍCH
KOMUNIKACÍ

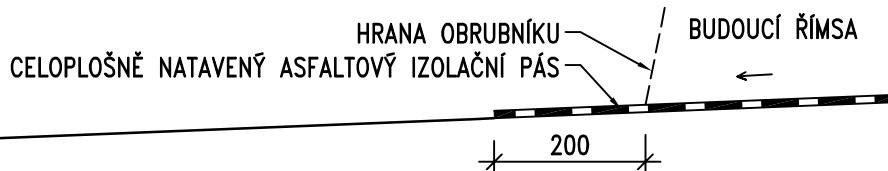
VL 4

403.42

05/2015

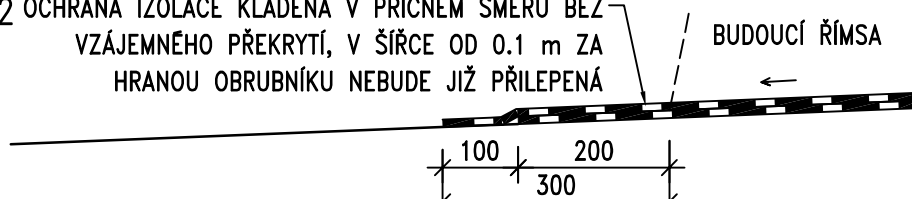
ALTERNATIVA 1

KROK 1.1



KROK 1.2

OCHRANA IZOLACE KLADENÁ V PŘÍČNÉM SMĚRU BEZ VZÁJEMNÉHO PŘEKRYTÍ, V ŠÍŘCE OD 0.1 m ZA HRANOU OBRUBNÍKU NEBUDE JIŽ PŘILEPENÁ



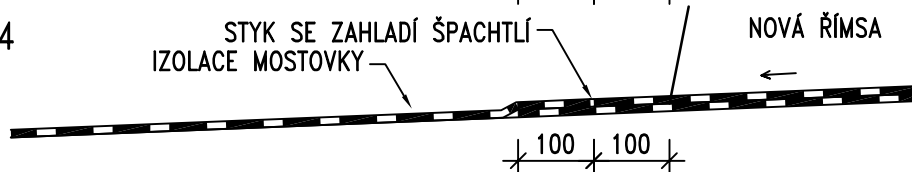
KROK 1.3

ZAŘÍZNUTÍ NEPŘILEPENÉ ČÁSTI OCHRANY IZOLACE



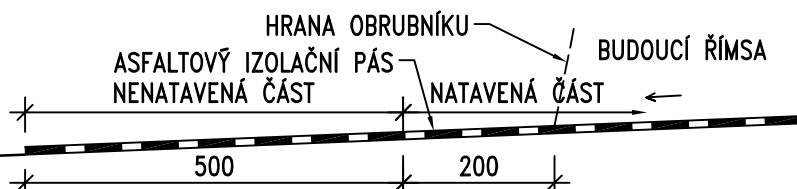
KROK 1.4

STYK SE ZAHLADÍ ŠPACHTLÍ IZOLACE MOSTOVKY



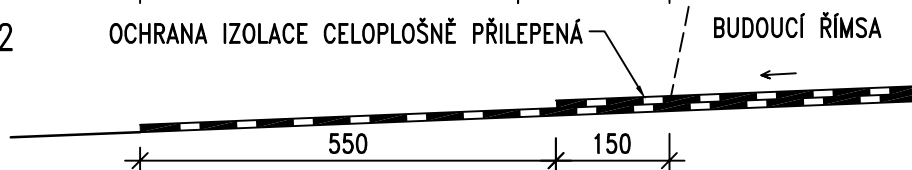
ALTERNATIVA 2

KROK 2.1



KROK 2.2

OCHRANA IZOLACE CELOPLOŠNĚ PŘILEPENÁ



KROK 2.3

CELOPLOŠNĚ NATAVENÁ IZOLACE MOSTOVKY

ODKLOPENÁ NENATAVENÁ ČÁST IZOLACE MOSTOVKY



KROK 2.4

ODKLOPENÁ ČÁST IZOLACE SE CELOPLOŠNĚ NATAVÍ NA IZOLACI A MOSTOVKU



POZNÁMKY:

1. IZOLACE MOSTOVKY – CELOPLOŠNĚ NATAVENÝ ASFALTOVÝ IZOLAČNÍ PÁS DLE TKP 21
2. OCHRANA IZOLACE – ASFALT. PÁS S HLINÍKOVOU VLOŽKOU CELOPLOŠNĚ LEPEŇ DO NÁTĚRU ZA HORKA
3. UVEDENÉ POSTUPY PLATÍ PRO PROVEDENÍ IZOLACE POD MONOLITICKÝMI ČÁSTMI ŘÍMS V TAKOVÉM PŘÍPADĚ, KDY JE ODŮVODNĚNÉ ZHOTOVENÍ ŘÍMS PŘED PROVEDENÍM IZOLACE V CELÉ PLOŠE MOSTOVKY.

ŘADA 400 – MOSTNÍ SVRŠEK

NAPOJENÍ IZOLACE U ŘÍMSY

MD ČR

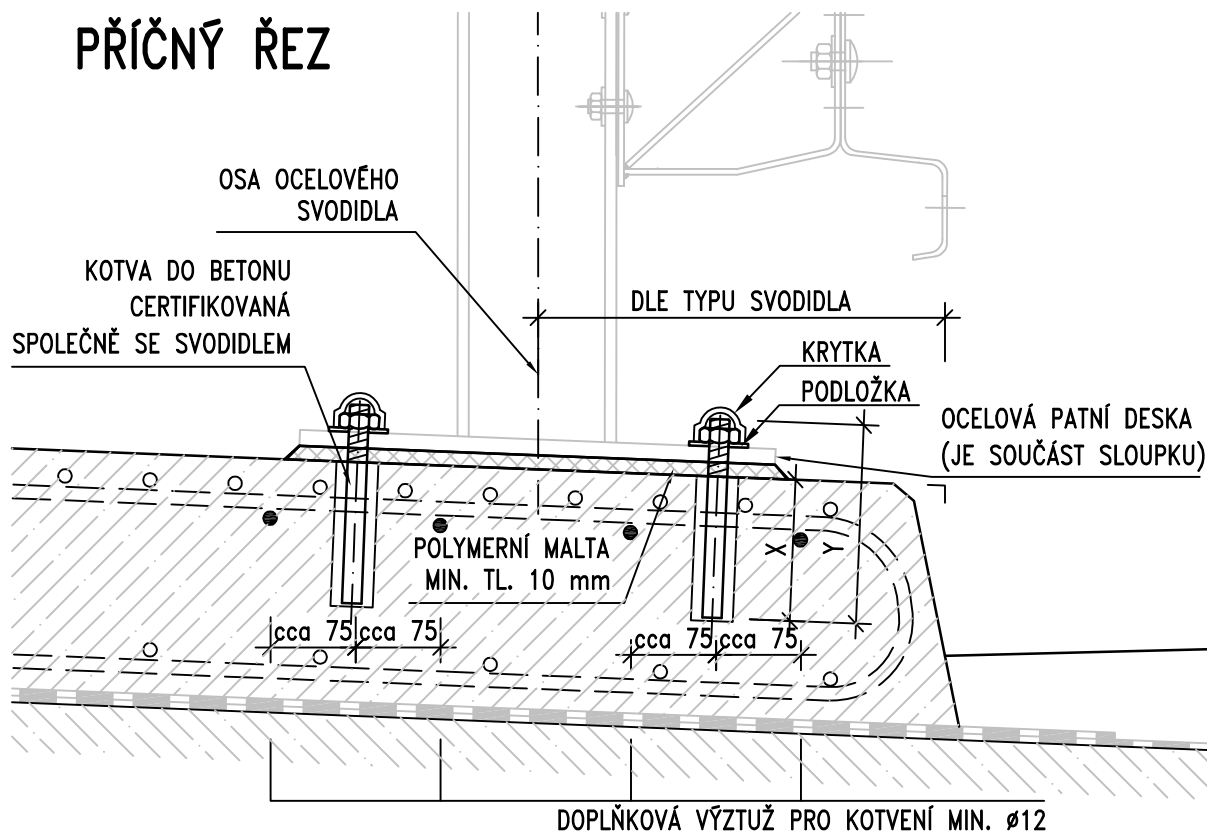
ODBOR POZEMNÍCH
KOMUNIKACÍ

VL 4

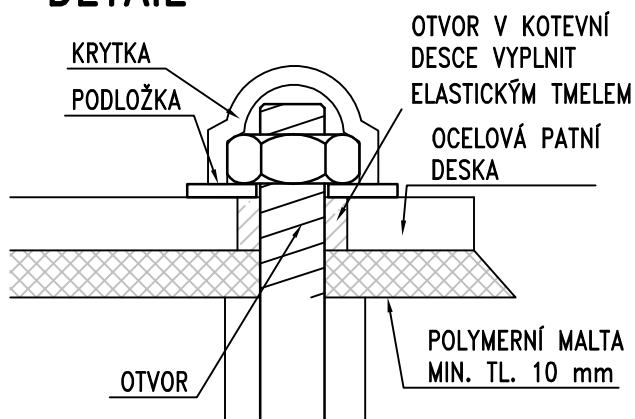
403.45

05/2015

PŘÍČNÝ ŘEZ



DETAIL



POZNÁMKY:

1. PODROBNÝ POPIS KOTVENÍ A KOTEV VIZ MONTÁŽNÍ NÁVOD PŘÍSLUŠNÉHO SVODIDLA
2. OTVORY V KOTEVNÍ DESCE BUDOU VYPLNĚNY TMELEM DLE ČSN ISO 11600 (F-25-HM-M1p)
3. POLYMERNÍ MALTA VIZ TKP 18
4. PLASTOVÁ KRYTKA ŠROUBU Z PE NEBO HDPE ROZMĚROVĚ ODPOVÍDAJÍCÍ ŠROUBU, NA KTERÝ JE PEVNĚ NARAŽENÁ
5. KOTEVNÍ DÉLKA X A DÉLKA KOTVY Y JE DÁNA MONTÁŽNÍM NÁVODEM PŘÍSLUŠNÉHO SVODIDLA A NENÍ PŘÍPUSTNÉ JE NA STAVBĚ ZKRACOVAT

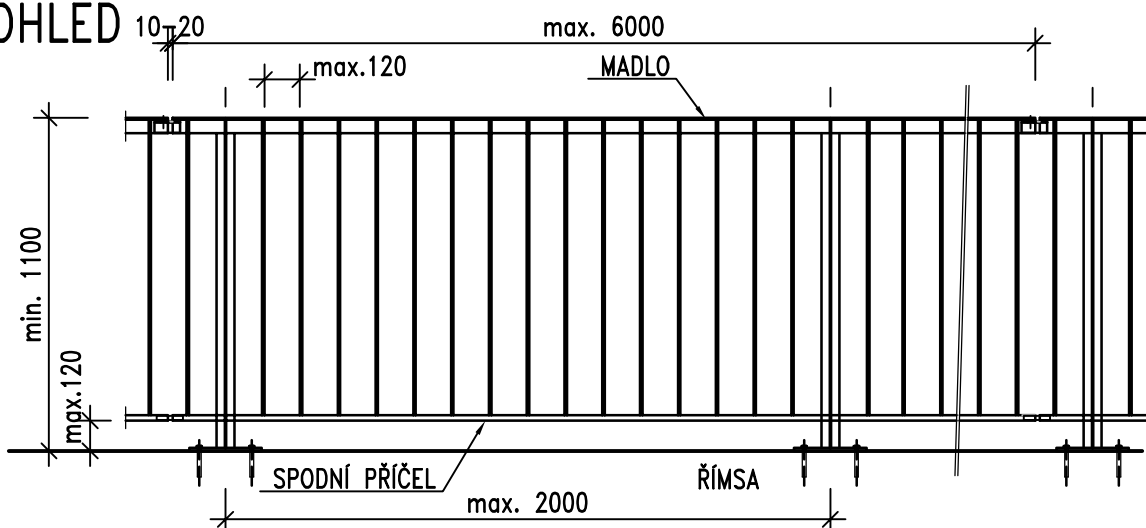
ŘADA 500 – VYBAVENÍ MOSTU

KOTVENÍ SLOUPKU SVODIDLA
KOTVAMI

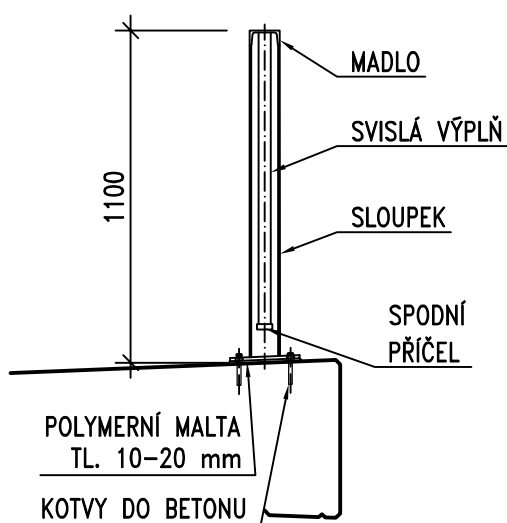
MD ČR
ODBOR POZEMNÍCH
KOMUNIKACÍ

VL 4
501.52
05/2015

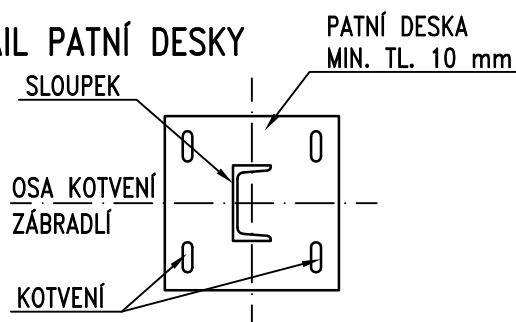
POHLED



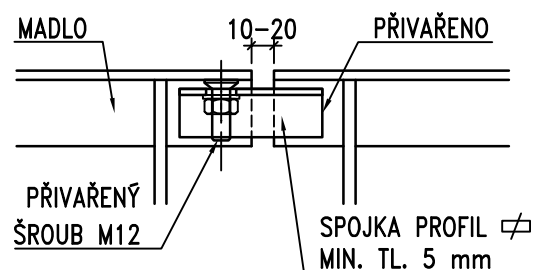
ŘEZ ZÁBRADLÍM



DETAIL PATNÍ DESKY



DETAIL SPOJENÍ MADEL



POZNÁMKY:

1. NÁVRH A UMÍSTĚNÍ ZÁBRADLÍ DLE PŘÍSLUŠNÉHO TP
2. OCELOVÉ MATERIÁLY A JEJICH PKO MUSÍ VYHOVOVAT TKP 19A A 19B
3. ZÁBRADLÍ SE PŘEDNOSTNĚ NAVRHUJE Z OTEVŘENÝCH VÁLCOVANÝCH PROFILŮ, MADLO JE MOŽNÉ NAVRHNOUT Z OHÝBANÉHO PLECHU MIN. TLOUŠTKY 4 mm
4. PRO KOTVENÍ LZE POUŽÍT POUZE CERTIFIKOVANÝ KOTEVNÍ SYSTÉM, POČET A VELIKOST KOTEV SE STANOVÍ NA ZÁKLADĚ VÝPOČTU, KOTVY JSOU MINIMÁLNĚ DVĚ.
5. POLYMERNÍ MALTA DLE TKP 18
6. OTVORY V KOTEVNÍ DESCE BUDOU VYPLNĚNY TMELEM DLE ČSN ISO 11600 (F-25-HM-M1p)
7. KOTEVNÍ ŠROUB JE OPATŘEN PLASTOVOU KRYTKOU Z PE NEBO HDPE ROZMĚROVĚ ODPOVÍDAJÍCÍ ŠROUBU, NA KTERÝ JE PEVNĚ NARAŽENÁ
8. ZÁBRADLÍ LZE NAVRHNOUT TĚŽ BEZ SLOUPKU, JEN SE SVISLOU VÝPLNÍ
9. V PŘÍPADĚ PROVOZU CYKLISTŮ JE VÝŠKA MADLA ZÁBRADLÍ 1300 mm, COŽ JE MOŽNÉ ŘEŠIT NAPŘÍKLAD PŘIDÁNÍM DRUHÉHO MADLA

ŘADA 500 – VYBAVENÍ MOSTU

ZÁBRADLÍ MOSTNÍ SE SVISLOU VÝPLNÍ

MD ČR

ODBOR POZEMNÍCH
KOMUNIKACÍ

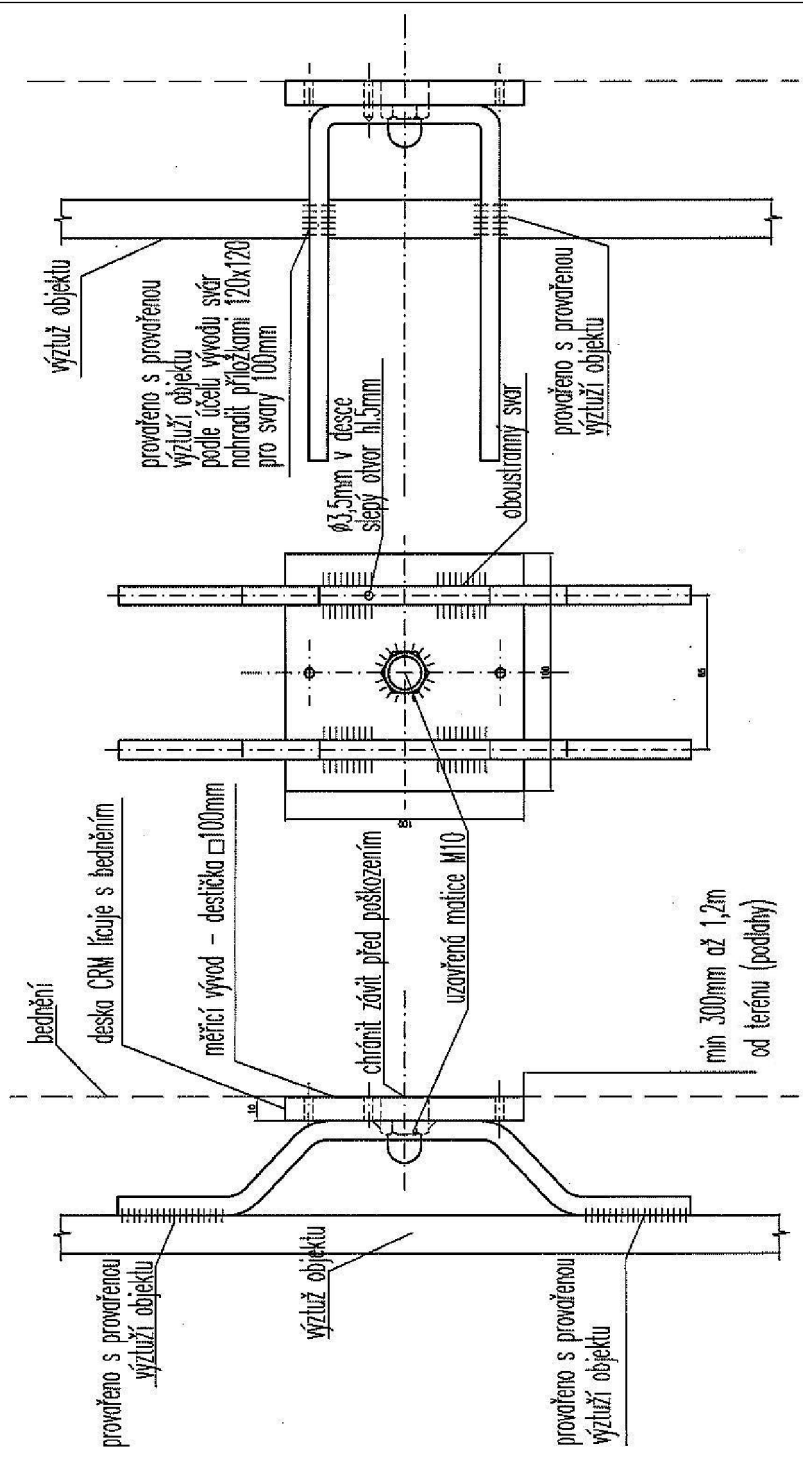
VL 4

507.01

05/2015

VAR.1 – uzemňovací a měřicí vývod

VAR.2 měřicí vývod



POZNÁMKA: – DESKA – KOROZIVZDORNÁ OCEL DLE TKP 19A A TP 193
– VÝZTUŽ – OCEL B500

VZOROVÉ LISTY : MOSTY – ZVLÁŠTNÍ VYBAVENÍ
BLUDNÉ PROUDY –
PROPOJENÍ A VYVEDENÍ VÝZTUŽE

MD ČR
ODBOR SILNIČNÍ
INFRASTRUKTURY

VL 4
601.08
10 02