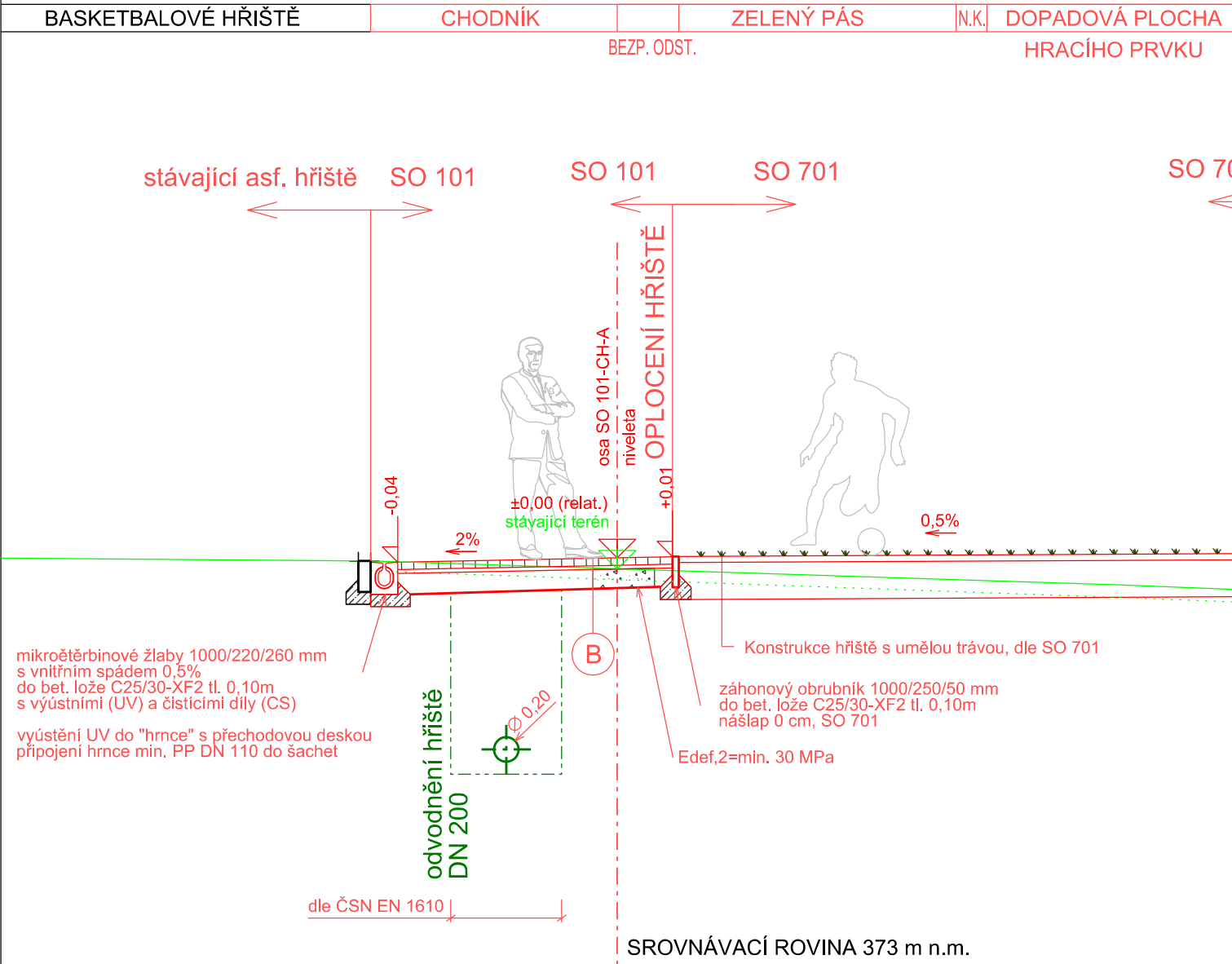


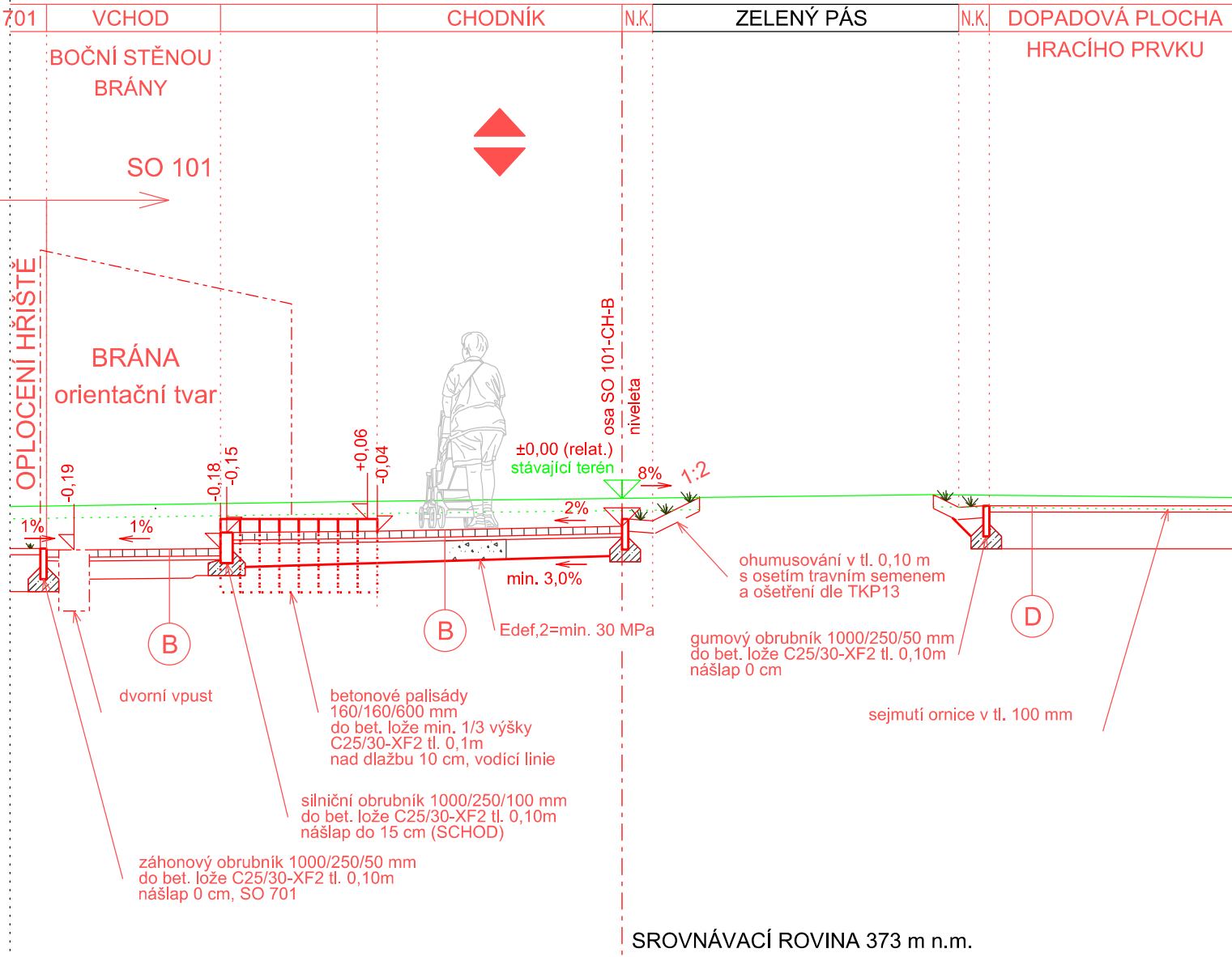
VZOROVÝ PŘÍČNÝ ŘEZ CHODNÍKEM
SE ŠTĚRBINOVÝM ŽLABEM
SO 101-CH-A
1:50

ŘEZ CHODNÍKEM
V MÍSTĚ MEZI BASKETBALOVÝM A MULTIFUNKČNÍM HŘIŠTĚM
(km 0,060)



VZOROVÝ PŘÍČNÝ ŘEZ CHODNÍKEM
SCHODY K BRANCE
SO 101-CH-B
1:50

ŘEZ CHODNÍKEM
V MÍSTĚ PŘÍSTUPU K BRANCE
(km 0,006.50)



B

CHODNÍK, dle TP 170, D2-D-1, PIII, TDZ CH
Betonová dlažba DL 60 mm (TP 192)
Ložná vrstva L 30 mm (ČSN EN 13285) $\sqrt{50}$ MPa
Štěrkodrt', 0/32 ŠD,A min 150 mm (ČSN EN 13285) $\sqrt{30}$ MPa
CELKEM min 240 mm

D

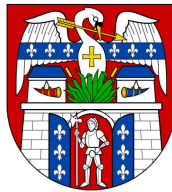
DOPADOVÁ PLOCHA - DĚTSKÉHO HRADU
Litý gumový povrch s možností probarvení dle ČSN EN 1177, s požadovaným HIC
Podkladní vrstva předepsaného materiálu a tloušťce dle specifikace výrobce litého povrchu
odtěžení a skládkování součástí dodávky hřiště

VÝŠKOVÝ SYSTÉM

Bpv

OBJEDNATEL

Město Rumburk
Třída 9. května č.p. 1366/48
408 01 Rumburk
IČO: 00261602
DIČ: CZ00261602



D

DOKUMENTACE OBJEKTŮ

D.1.1.



SO 101 - DOPRAVNÍ HŘIŠTĚ A OVÁL PRO INLINE BRUSLENÍ

STAVBA

DĚTSKÉ DOPRAVNÍ HŘIŠTĚ
U BAZÉNU, RUMBURK

FKPROJEKT

Sokolská 866, 468 02 Rychnov u Jablonce nad Nisou
kancelář: Žitavská 234/63, 460 01 Liberec XI-Růžodol I
IČ: 03294927, tel. 736 232 553 e-mail: kucera@fk-projekt.cz

VYPRACOVAL	ZODPOVĚDNÝ PROJEKTANT	TECHNICKÁ KONTROLA	OBJEDNATEL	Město Rumburk	
ING. FILIP KUČERA	ING. FILIP KUČERA	ING. MICHAL BURDA	ZAKÁZKOVÉ ČÍSLO	2021-010	
			DATUM	09/2021	
			STUPEŇ	DÚSP/PDPS	
			MĚŘÍTKO	1:50	
PŘÍLOHA			Č. PŘÍLOHY	PARÉ	
VZOROVÝ PŘÍČNÝ ŘEZ - CHODNÍK			4.3		