

# SEZNAM:

D1 – DETAIL UKONČENÍ U OKAPU

D2 – DETAIL UKOTVENÍ STŘEŠNÍHO OKNA

D3 – DETAIL ATIKY

D4 – DETAIL ATIKY

D5 – DETAIL TERASY

D6 – DETAIL UKOTVENÍ SPODNÍHO RÁMU BALKONOVÝCH DVEŘÍ

D7 – DETAIL ODVODNĚNÍ TERASY

D8 – DETAIL UKONČENÍ STŘECHY NAD TERASOU

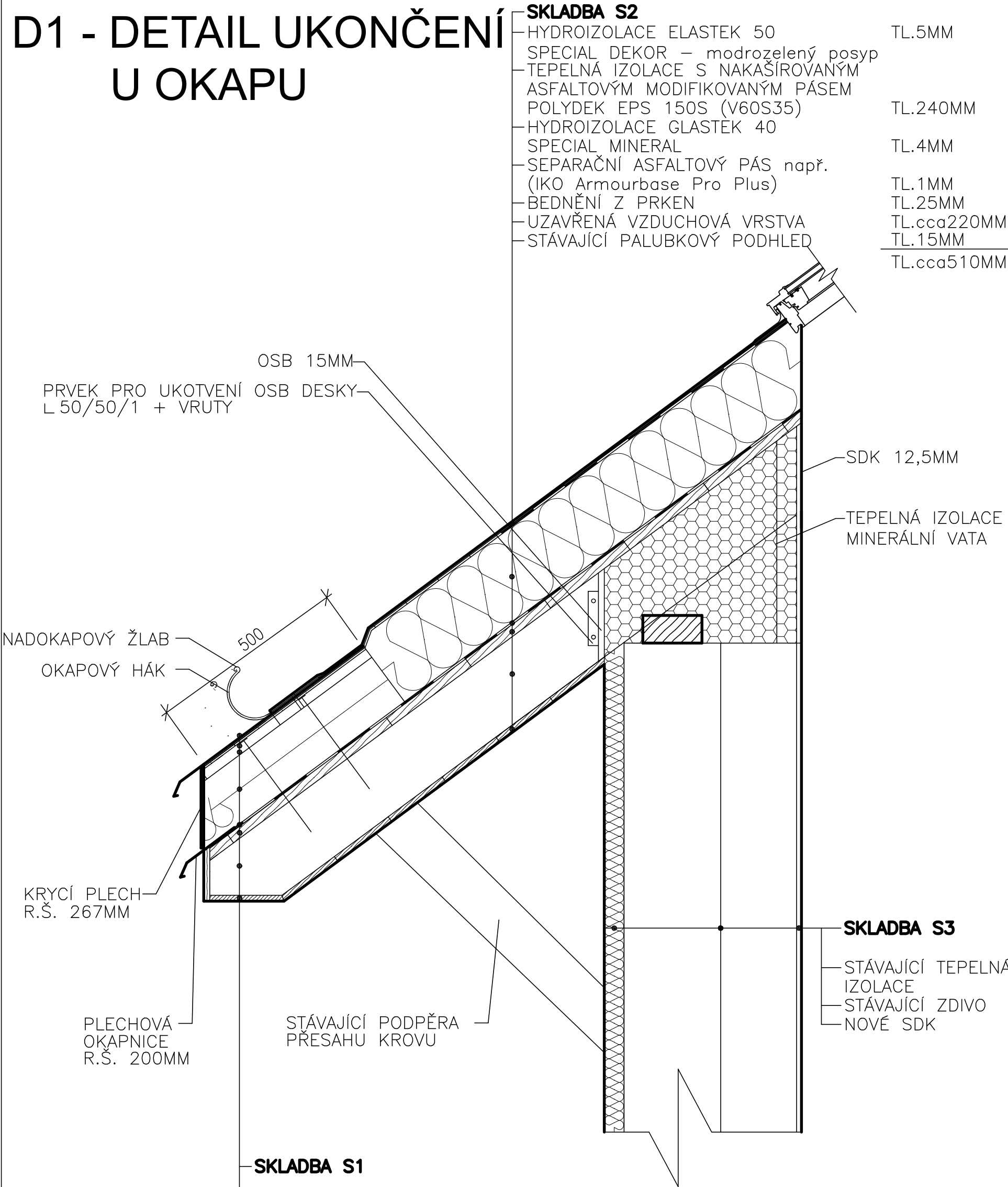
D9 – DETAIL STŘEŠNÍHO VÝLEZU

D10– DETAIL ZÁBRADLÍ TERASY

D11– DETAIL LODŽIOVÉ STĚNY

ZODPOVĚDNÝ PROJEKTANT		KONTROLOVAL	VYPRACOVAL	<div>ProProjekt</div> <div><div>■ PROJEKTOVÁNÍ STAVEB</div><div>■ INŽENÝRSKÁ ČINNOST</div><div>■ DOZOROVÁNÍ STAVEB</div></div> <div>ProProjekt s.r.o. Komenského 1173 408 01 Rumburk tel. 412 332 317 projekce@proprojekt.cz www.proprojekt.cz</div>		
ING. JIŘÍ COBL		ING. JIŘÍ COBL	JAN HOŠEK			
INVESTOR: MĚSTO RUMBURK			STAVEBNÍ ÚŘAD: RUMBURK			
TŘÍDA 9. KVĚTNA 1366/48 RUMBURK			KRAJ: ÚSTECKÝ			
<div>MÍSTO: st.p.č.k. 304/2, 304/3 a 304/4, k.ú. Rumburk č.p. 18, 19 a 20, ul. Vrchlického</div> <div>STAVBA: REKONSTRUKCE STŘEŠNÍ NÁSTAVBY</div>						
				FORMÁT	2 x A4	PARÉ
				DATUM	10 – 2007	
				ST. DOK.	DSP	
				Č. ZAKÁZKY	2007532	
ČÁST PD: STAVEBNÍ ČÁST				MĚŘÍTKO		ČÍSLO VÝKRESU
OBSAH: <b>DETAILY</b>				1:5, 1:10		
						<b>E . 11</b>

# D1 - DETAIL UKONČENÍ U OKAPU



## SKLADBA S2

HYDROIZOLACE ELASTEK 50	TL.5MM
SPECIAL DEKOR – modrozelený posyp	
TEPELNÁ IZOLACE S NAKAŠÍROVANÝM	
ASFALTOVÝM MODIFIKOVANÝM PÁSEM	
POLYDEK EPS 150S (V60S35)	TL.240MM
HYDROIZOLACE GLASTEK 40	
SPECIAL MINERAL	TL.4MM
SEPARAČNÍ ASFALTOVÝ PÁS např.	
(IKO Armourbase Pro Plus)	TL.1MM
BEDNĚNÍ Z PRKEN	TL.25MM
UZAVŘENÁ VZDUCHOVÁ VRSTVA	TL.cca220MM
STÁVAJÍCÍ PALUBKOVÝ PODHLED	TL.15MM
	<hr/>
	TL.cca510MM

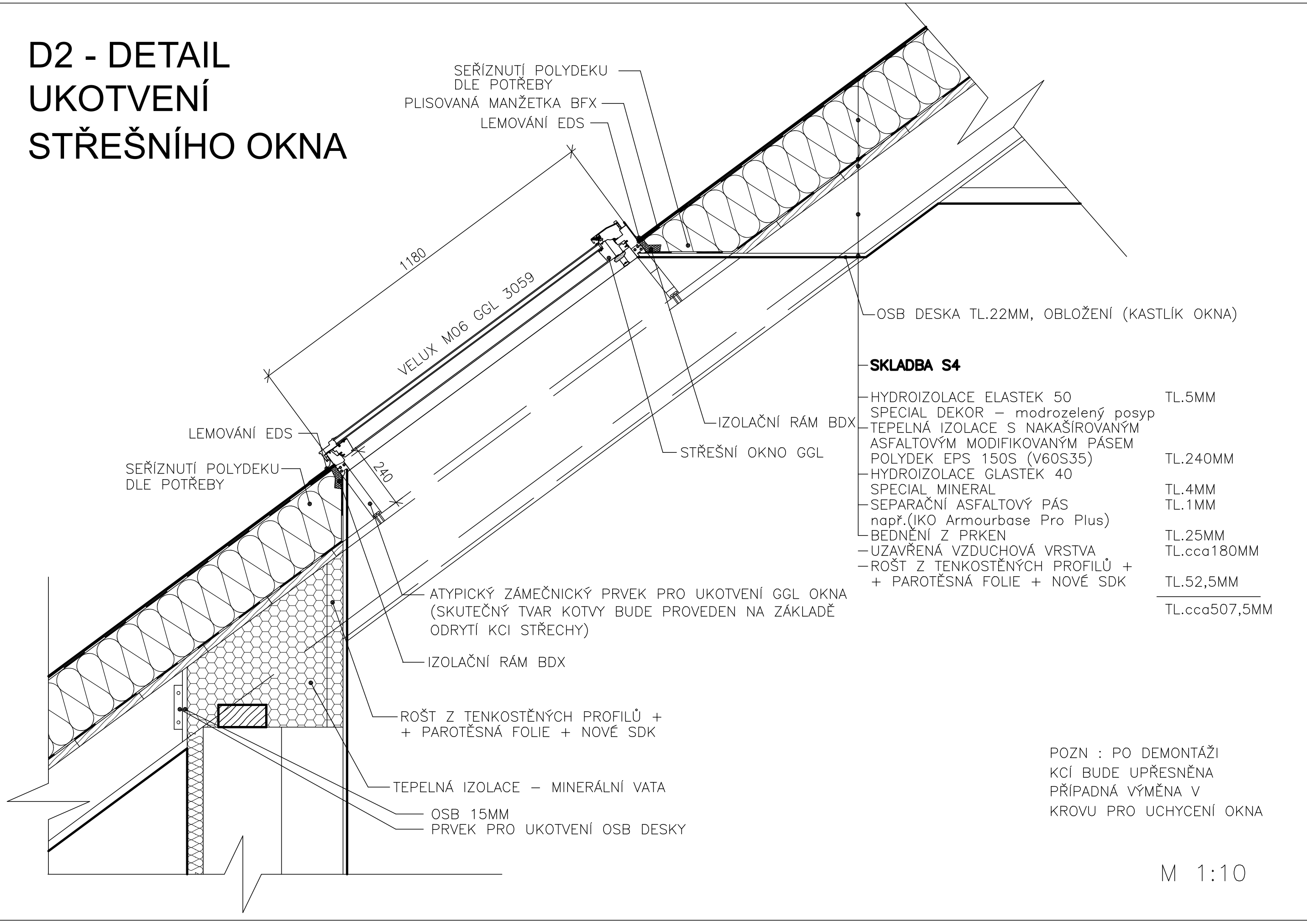
## SKLADBA S3

STÁVAJÍCÍ TEPELNÁ TL. 50MM	
IZOLACE	
STÁVAJÍCÍ ZDIVO	TL. 437.5MM
NOVÉ SDK	TL. 12.5MM
	<hr/>
	TL. 500MM

## SKLADBA S1

HYDROIZOLACE ELASTEK 50	TL.5MM
SPECIAL DEKOR – modrozelený posyp	
SEPARAČNÍ ASFALTOVÝ PÁS	TL.1MM
OSB DESKA	TL.22MM
EXTRUDOVANÝ POSTYREN	TL.130MM
(VLOŽENÉ TRÁMKY 130x130MM	
V OSOVÉ VZDÁLENOSTI 500MM	
PRO UKOTVENÍ OKAPNÍCH HÁKŮ	
HYDROIZOLACE GLASTEK 40	
SPECIAL MINERAL	TL.4MM
SEPARAČNÍ ASFALTOVÝ PÁS	TL.1MM
např.(IKO Armourbase Pro Plus)	
BEDNĚNÍ Z PRKEN	TL.25MM
UZAVŘENÁ VZDUCHOVÁ VRSTVA	TL.cca220MM
STÁVAJÍCÍ POHLED	TL.15MM
	<hr/>
	TL.446MM

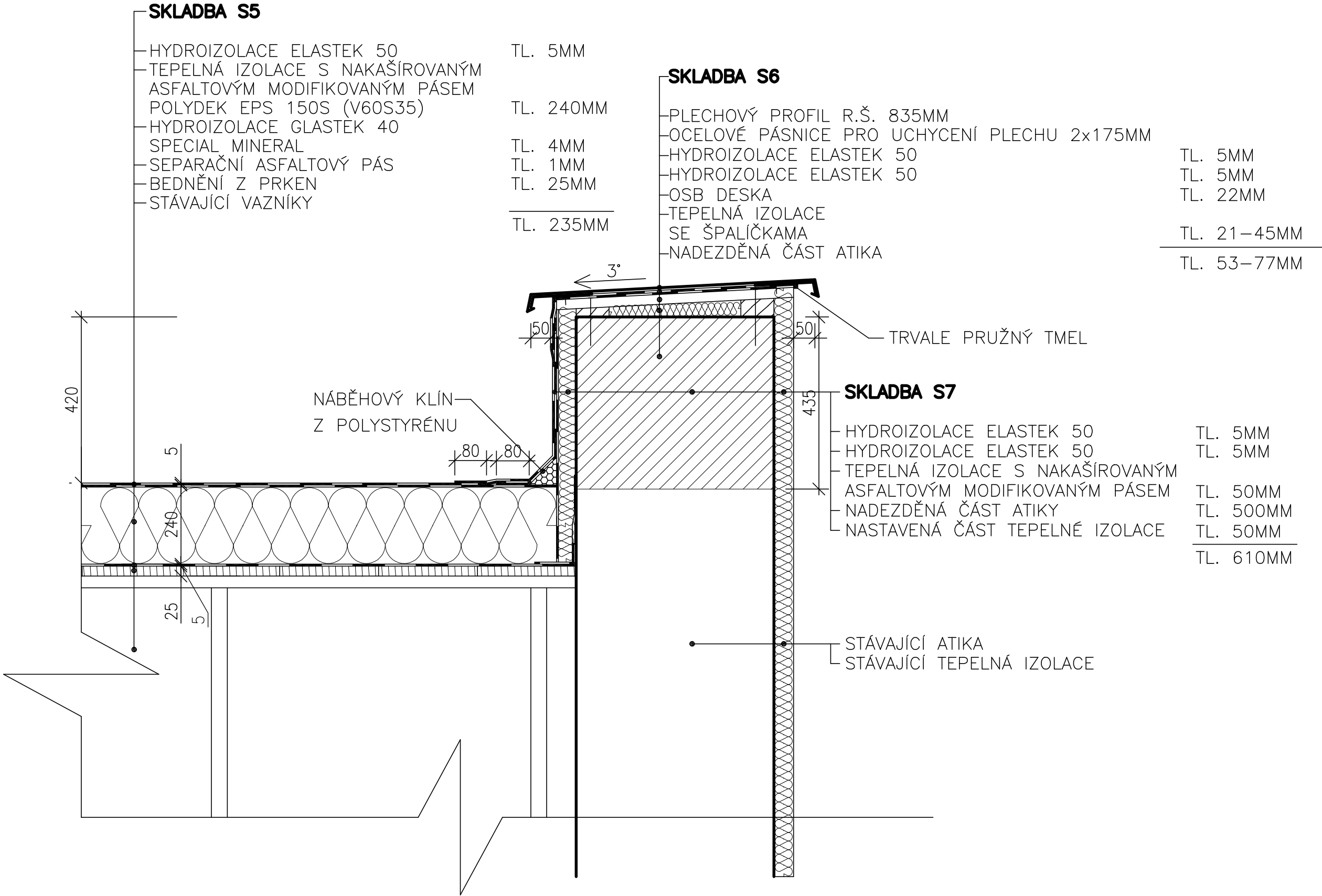
# D2 - DETAIL UKOTVENÍ STŘEŠNÍHO OKNA



POZN : PO DEMONTÁŽI  
KCÍ BUDE UPŘESNĚNA  
PŘÍPADNÁ VÝMĚNA V  
KROVU PRO UCHYCENÍ OKNA

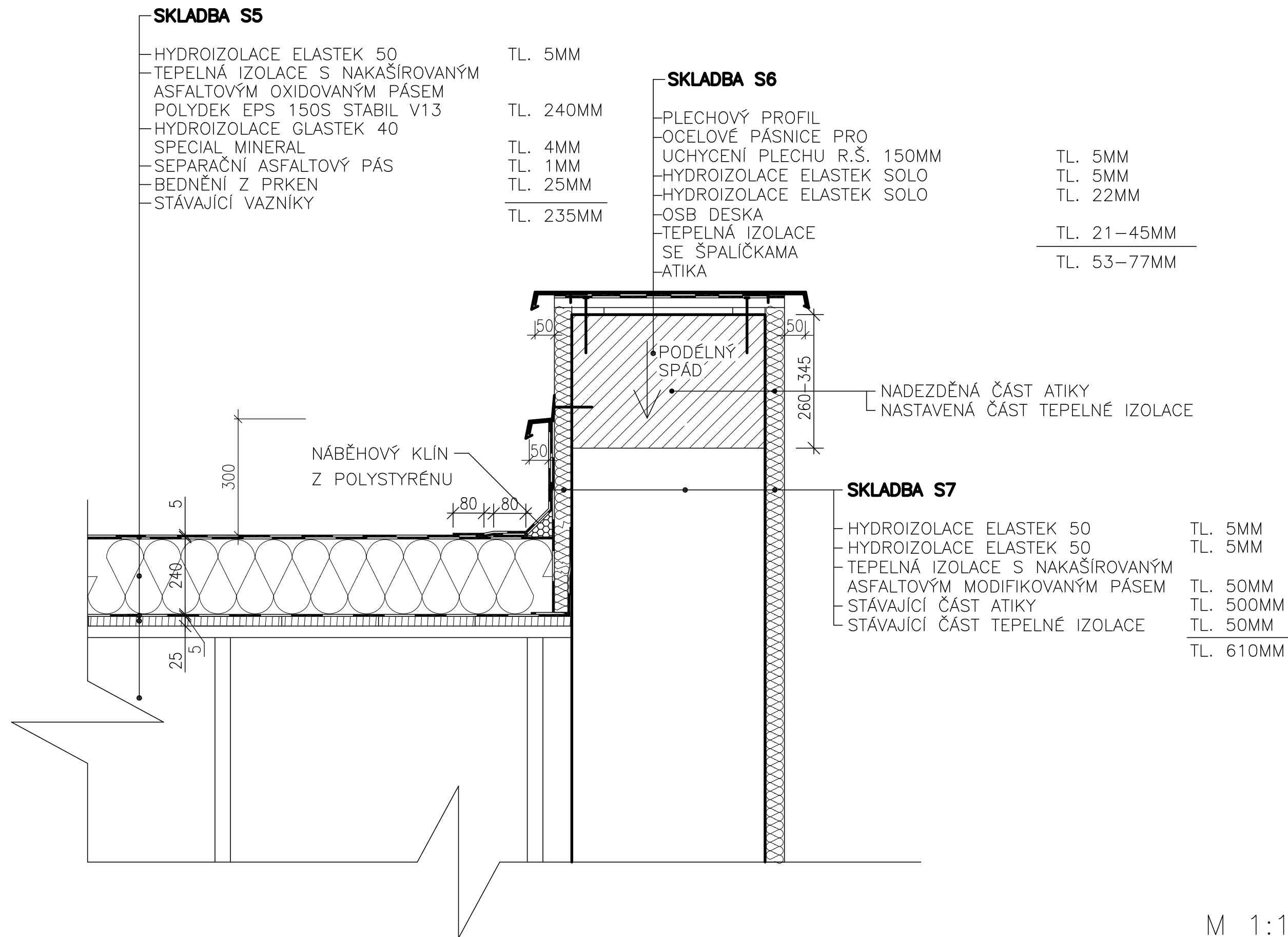
M 1:10

# D3 - DETAIL ATIKY

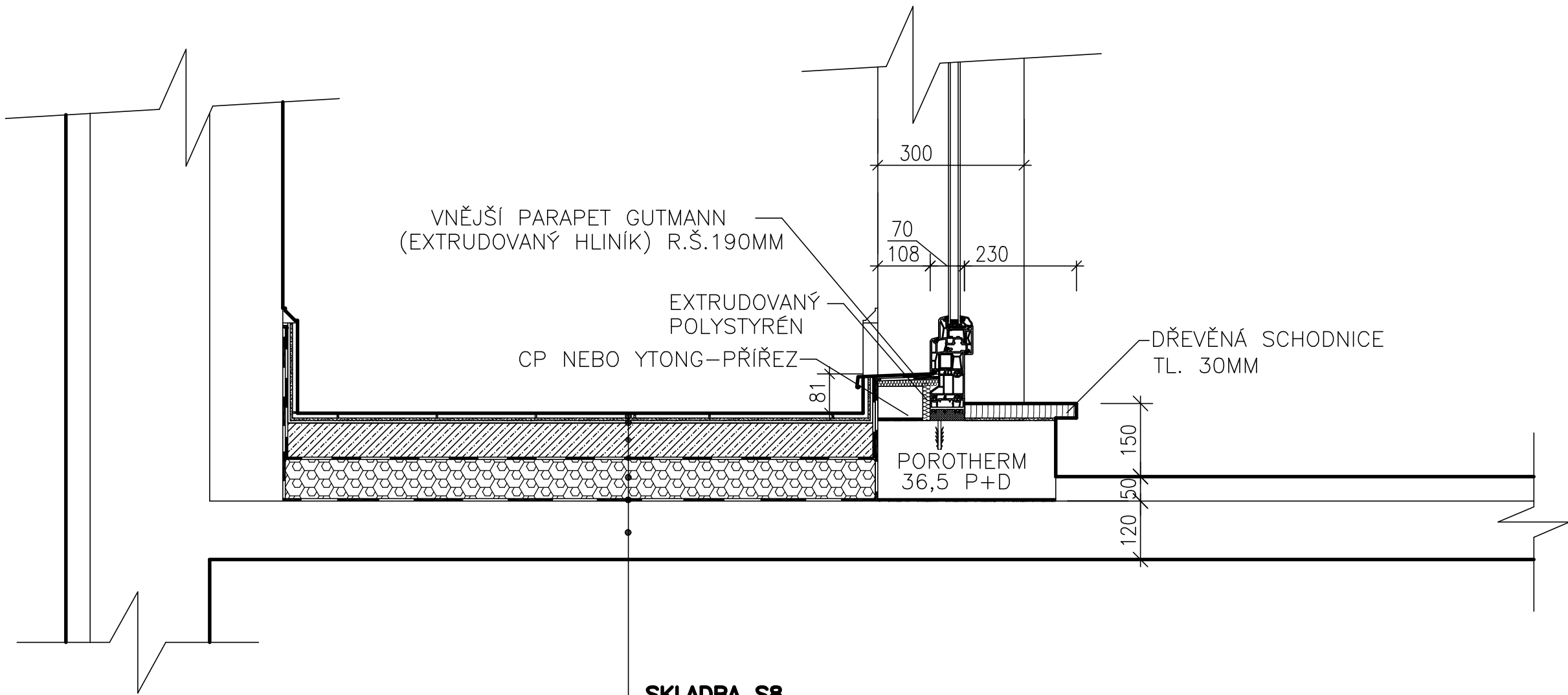


M 1:10

# D4 - DETAIL ATIKY



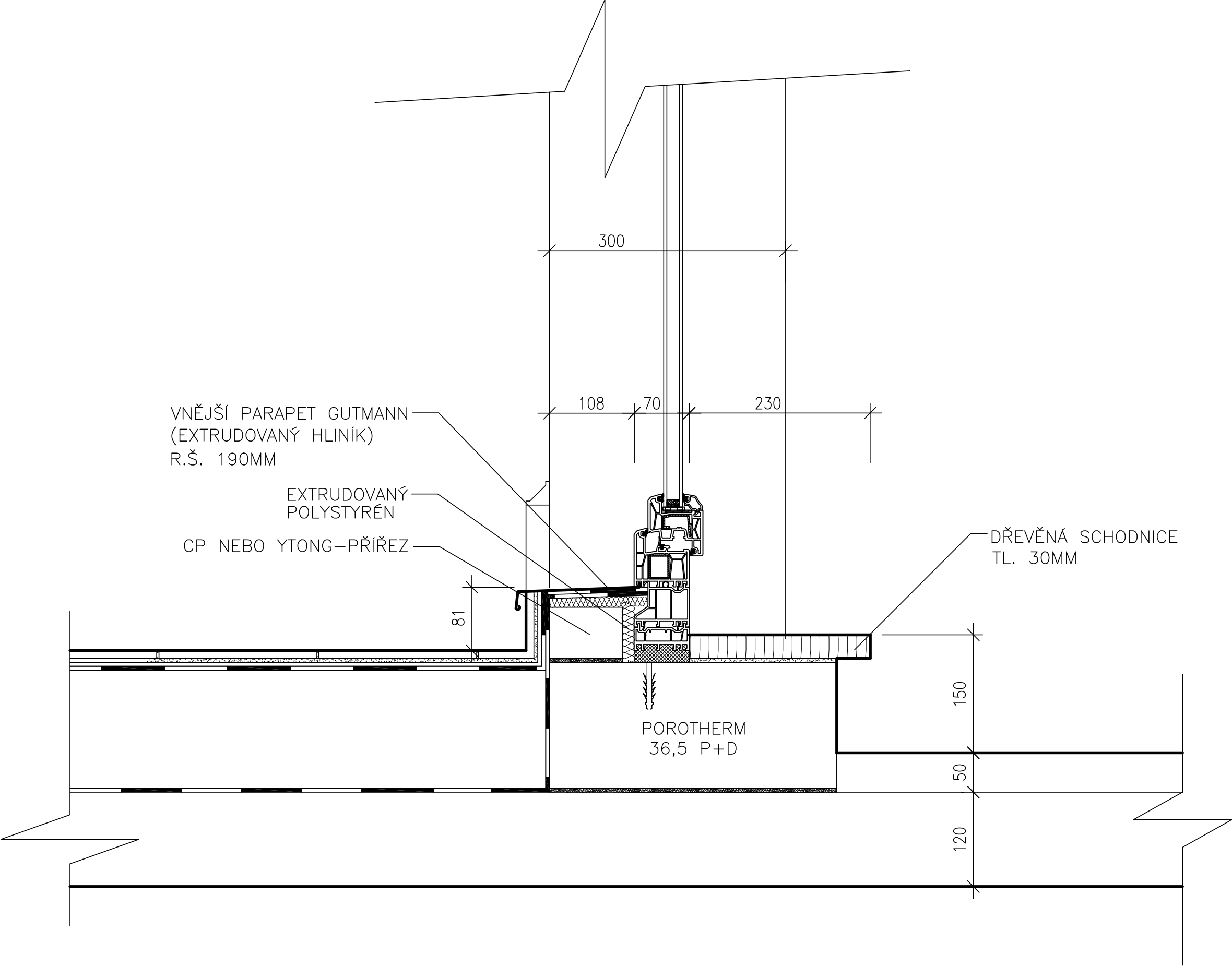
# D5 - DETAIL TERASY



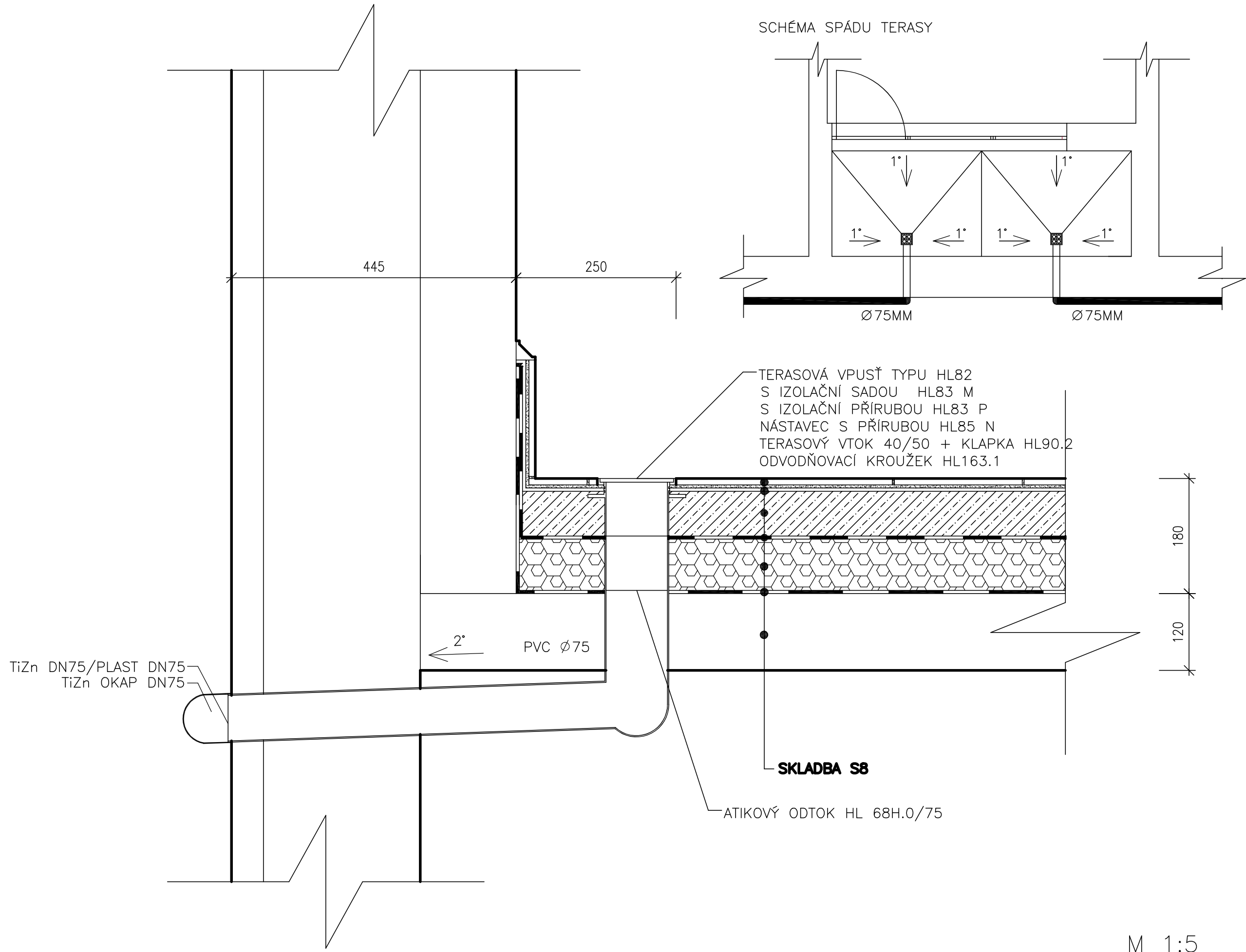
## SKLADBA S8

—KERAMICKÁ MRAZUVZDORNÁ DLAŽBA PROTISKLUZOVÁ (TAURUS SR2)	TL. 10MM
—FLEXIBILNÍ LEPIDLO ARDURIT FB 9L-ARDEX	TL. 6MM
—HYDROIZOLAČNÍ STĚRKA	TL. 1MM
—BETONOVÁ MAZANINA 50-80MM, C16/20	TL. 75MM
—FÓLIE mPVC S PLSTÍ	TL. 3,2MM
—TEPELNÁ IZOLACE XPS AUSTROTHERM TOP P GK	TL. 80MM
—HYDROIZOLACE GLASTEK 40 SPECIAL MINERAL	TL. 4MM
—ASFALTOVÁ PENETRAČNÍ EMULZE DEPRIMER	—
—STROPNÍ ŽB PANEL PLNÝ	TL. 120MM
	TL. 300MM

# D6 - DETAIL UKOTVENÍ SPODNÍHO RÁMU BALKONOVÝCH DVEŘÍ

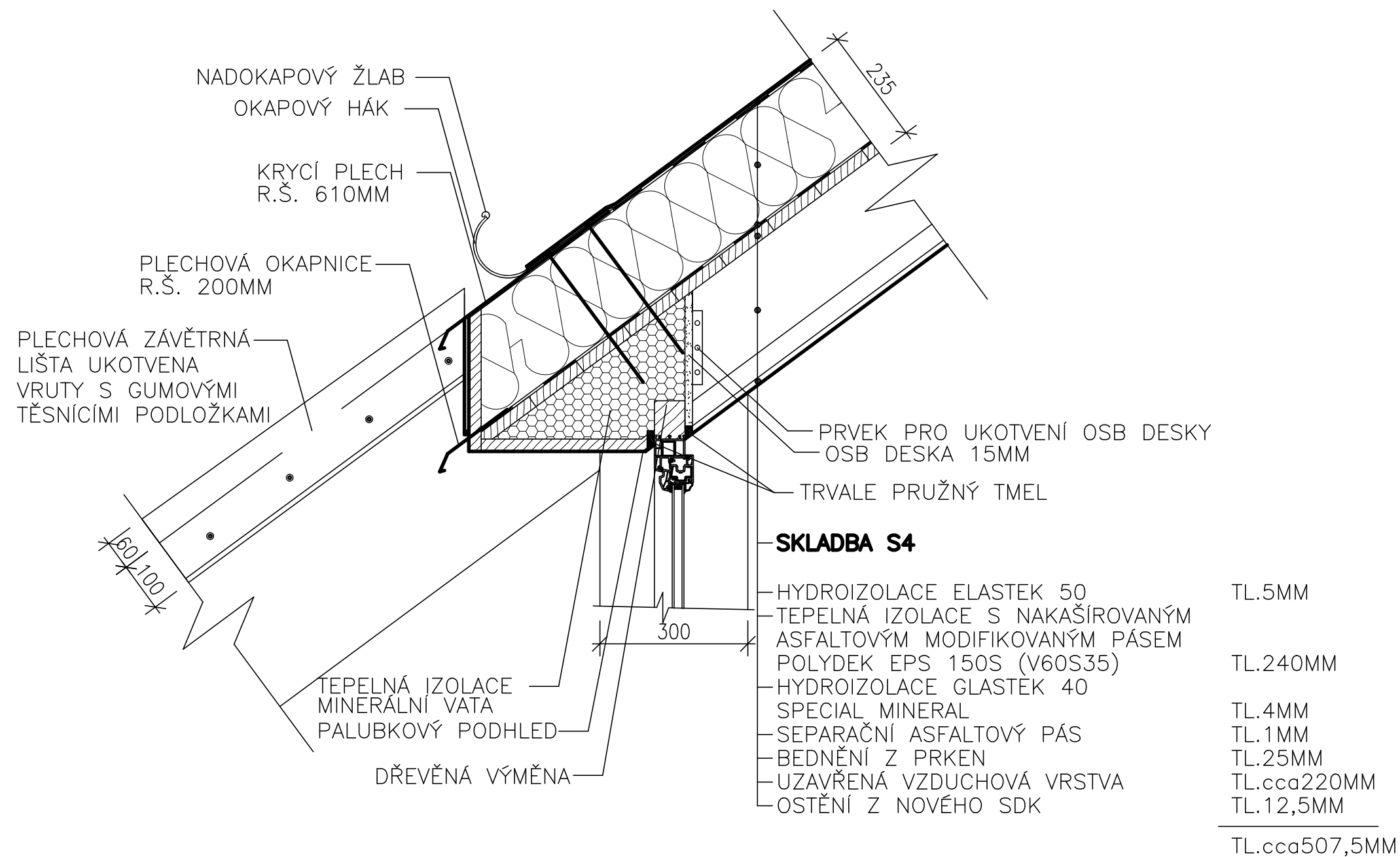


# D7 - DETAIL ODVODNĚNÍ TERASY

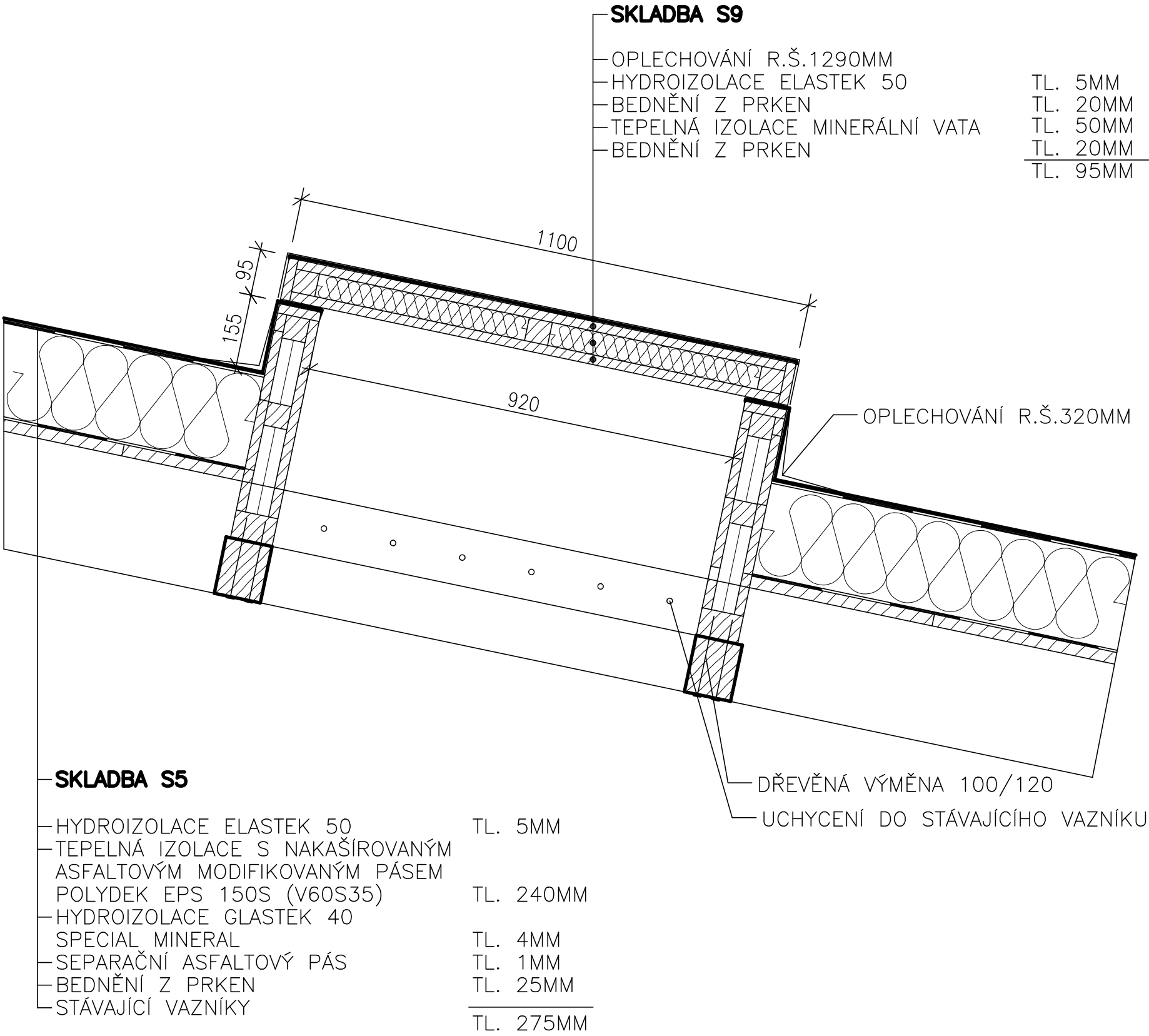




# D8 - DETAIL UKONČENÍ STŘECHY NAD TERASOU



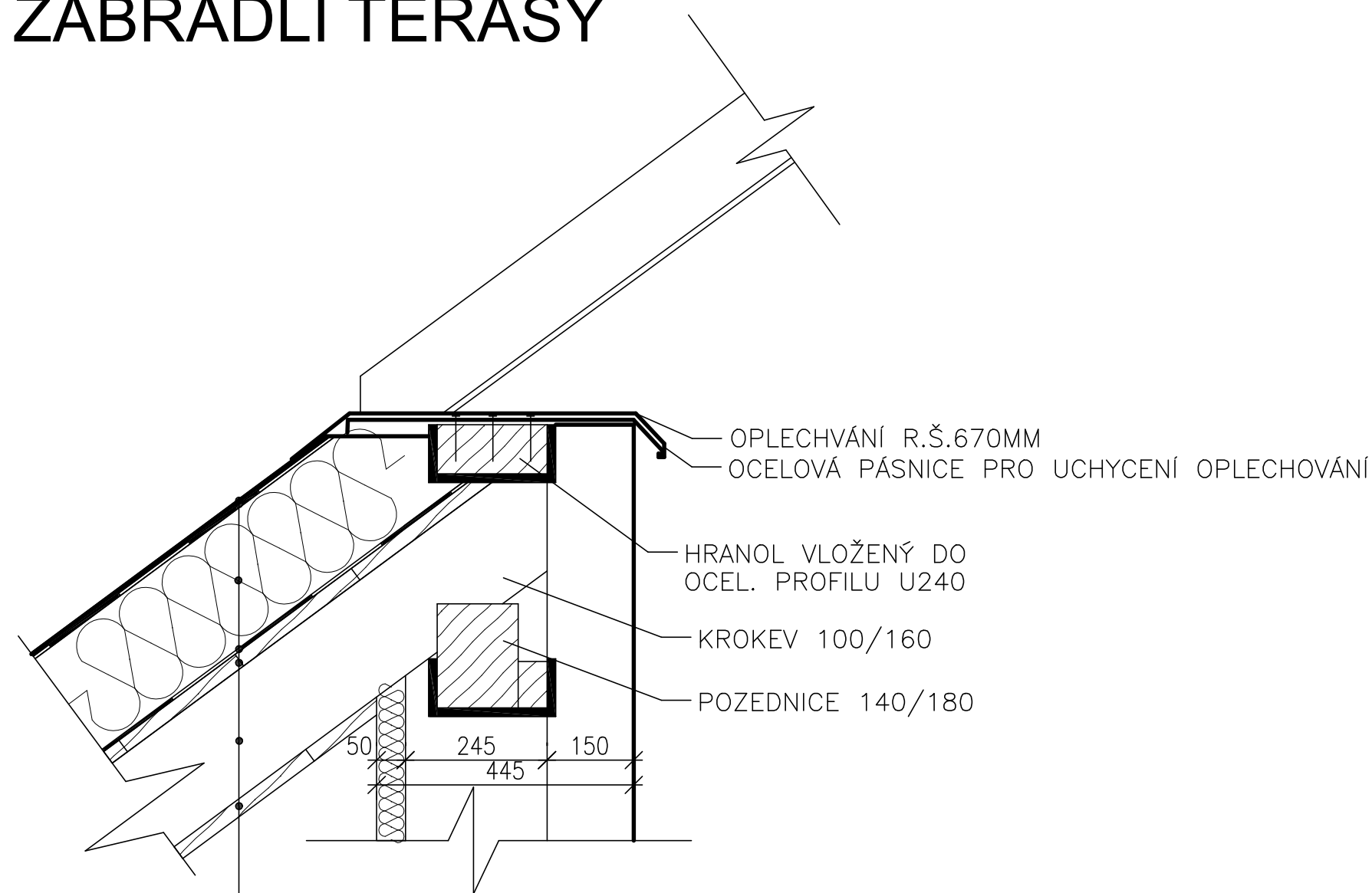
# D9 - DETAIL STŘEŠNÍHO VÝLEZU



POZNÁMKA: CELÝ POKLOP BUDE DŘEVĚNÝ A OPLECHOVANÝ

M 1:10

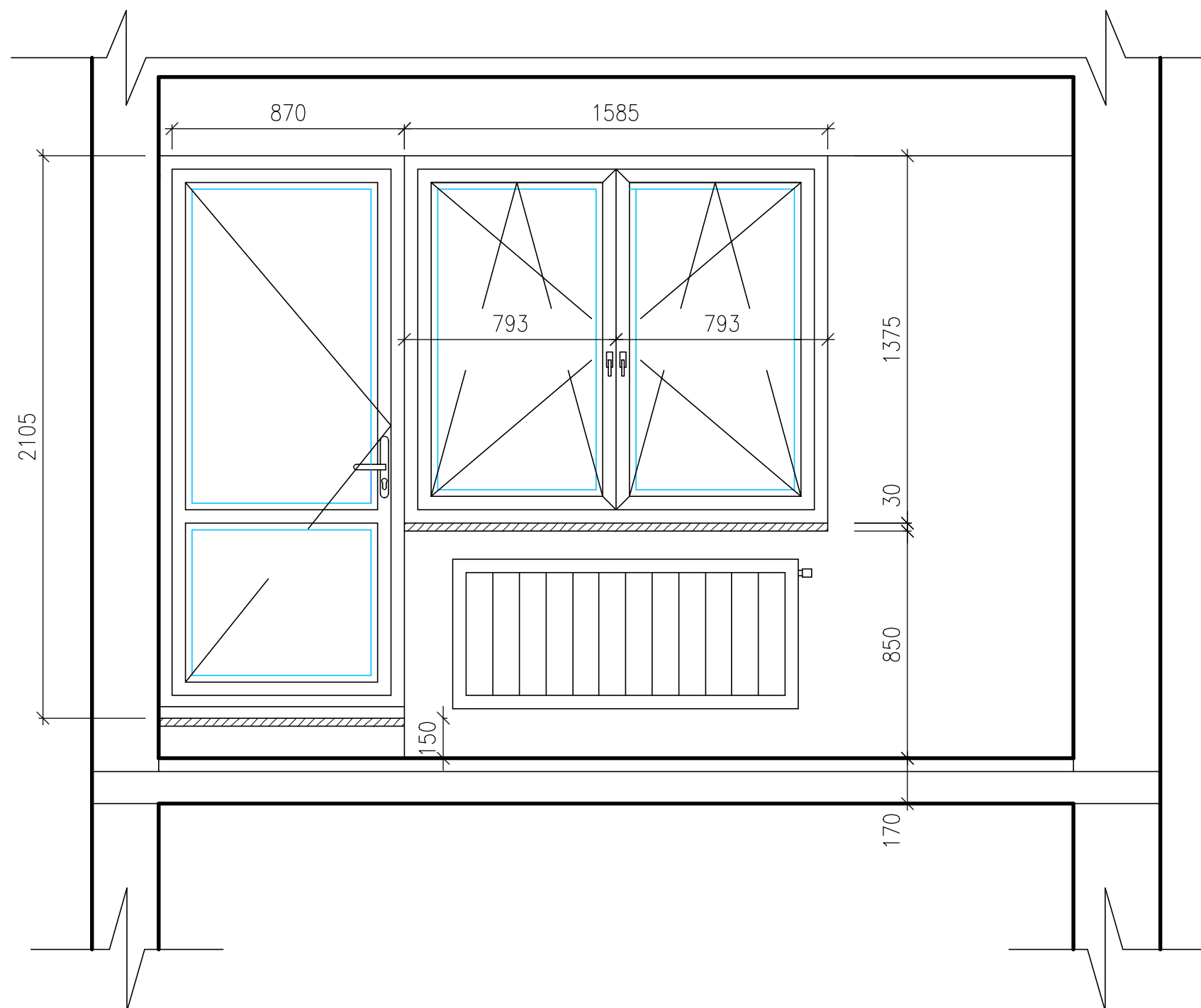
# D10 - DETAIL ZÁBRADLÍ TERASY



**SKLADBA S2**

HYDROIZOLACE ELASTEK 50	TL.5MM
TEPELNÁ IZOLACE S NAKAŠÍROVANÝM ASFALTOVÝM MODIFIKOVANÝM PÁSEM	
POLYDEK EPS 150S (V60S35)	TL.240MM
HYDROIZOLACE GLASTEK 40	
SPECIAL MINERAL	TL.4MM
SEPARAČNÍ ASFALTOVÝ PÁS	TL.1MM
BEDNĚNÍ Z PRKEN	TL.25MM
UZAVŘENÁ VZDUCHOVÁ VRSTVA	TL.cca220MM
STÁVAJÍCÍ PALUBKOVÝ PODHLED	TL.15MM
	<hr/>
	TL.cca510MM

# D11 - DETAIL LODŽIOVÉ STĚNY



## BALKONOVÉ DVEŘE

POČET KUSŮ: 4

ŠÍŘKA x VÝŠKA (mm): 870 x 2105

1. TYP: BALKONOVÉ DVEŘE 5K 390/395, BARVA: BÍLÁ

VODOROVNÉ SLOUPKY: 1 x 380

A. TYP KOVÁNÍ: OS MIKROVENTIL.(ER1+T)+ZSR+FSS, BARVA KOVÁNÍ: BÍLÁ M

ZASKLENÍ: 4-16TGI-4 FLOAT+PLANTOP+ARK1,1

SPOJOVACÍ PROFILY 1 TYPU 342R

**POZN.: ROZMĚRY RÁMU JE NUTNÉ PŘÍZPŮSOBIT S OHLEDEM NA ZATEPLOVACÍ SYSTÉM!!**

## OKNA

POČET KUSŮ: 4

ŠÍŘKA x VÝŠKA (mm): 1585 x 1375

1. TYP: OKNO 5K 390/395, BARVA: BÍLÁ

SVISLÉ SLOUPKY: 1 x 380

A. TYP KOVÁNÍ: OS MIKROVENTIL.(ER1+T)+ZSR+FSS, BARVA KOVÁNÍ: BÍLÁ M

ZASKLENÍ: 4-16TGI-4 FLOAT+PLANTOP+ARK1,1

B. TYP KOVÁNÍ: OS MIKROVENTIL.(ER1+T)+ZSR+FSS, BARVA KOVÁNÍ: BÍLÁ M

ZASKLENÍ: 4-16TGI-4 FLOAT+PLANTOP+ARK1,1

SPOJOVACÍ PROFILY 1 TYPU 342R

**POZN.: ROZMĚRY RÁMU JE NUTNÉ PŘÍZPŮSOBIT S OHLEDEM NA ZATEPLOVACÍ SYSTÉM!!**