

Kupní smlouva č. 12/2021/OKV

Unikont Group s.r.o.

Sídlo: Služeb 609/6, 108 00 Praha 10 Malešice
Zastoupená: Radkem Bukovským, jednatelem společnosti
IČ: 41193113
DIČ: CZ41193113
Spisová značka: C 4307 Městský soud v Praze
Bank. spojení: Citibank Europe plc, č.ú.:
Kontaktní osoba: Ing. Jiří Jana, prodej komunální techniky
Tel./email:
(dále jen prodávající)

a

Město Rumburk

Sídlo: Třída 9. května 1366/48, 408 01 Rumburk
Zastoupená: Ing. Lumírem Kusem, starostou města
IČ: 00261602
DIČ: CZ00261602
(dále jen kupující)

uzavírají podle § 2079 a násl. zákona č.89/2012Sb. Občanský zákoník

t u t o

k u p n í s m l o u v u

Čl. I

Obsah smlouvy

§ 1

Smluvní strany vyjadřují svou vůli být vázány při úpravě vzájemných vztahů a z nich plynoucích práv a povinností ustanoveními této smlouvy, a pokud není uvedeno jinak ustanovením zákona č. 89/2012Sb. Občanský zákoník.

§ 2

Prodávající se zavazuje prodat kupujícímu zboží určené podle čl. II způsobem stanoveným touto smlouvou a převést na něho vlastnické právo ke zboží. Kupující se zavazuje za zboží podle čl. II zaplatit prodávajícímu kupní cenu a spolupůsobit při dodávce zboží.

Čl. II

Předmět plnění

§ 3

Předmětem smlouvy je závazek prodávajícího (v souladu s předloženou nabídkou prodávajícího) k veřejné zakázce kupujícího s názvem „**Nákup víceúčelového komunálního stroje**“ ze dne 27.9. 2021, dodat kupujícímu **nový víceúčelový komunální stroj HAKO Citymaster 650** a dále také včetně garance zabezpečení servisních služeb v záruční době.

Čl. III

Cena a platební podmínky

§ 4

Kupní cena je sjednána mezi prodávajícím a kupujícím následovně:

Popis	Jednotková cena bez DPH Kč	DPH 21 % Kč	Jednotková cena včetně DPH 21 % Kč
HAKO Citymaster 650	1 738 000,-	364 980,-	2 102 980,-

Způsob placení kupní ceny

§ 5

Částka jako platba bude provedena bankovním převodem na účet prodávajícího. Kupující se zavazuje zaplatit kupní cenu na základě daňového dokladu - faktury a to převodem na účet prodávajícího a bude splatná do **21 dnů** od doručení daňového dokladu kupujícímu.

Čl. IV

Místo, doba plnění a sankce

§ 6

Místem plnění dodávek zboží podle § 3 je místo odevzdání zboží kupujícímu a to na adrese:

areál TOM, Královská 1419, 408 01 Rumburk

Termín dodání: **nejdéle do 22.11.2021**

V případě prodlení s termínem dodání předmětu plnění vstupuje v platnost smluvní pokuta ve výši 5.000,- Kč za každý i započatý den prodlení s předáním a převzetím díla.

Čl. V

Nebezpečí škody za zboží

§ 7

Nebezpečí škody za zboží přechází na kupujícího v době převzetí zboží od prodávajícího písemnou formou.

§ 8

Škoda na zboží, jež vznikla po přechodu jejího nebezpečí na kupujícího, nemá vliv na jeho povinnost zaplatit kupní cenu, ledaže kupující prokáže, že ke škodě na zboží došlo v důsledku porušení povinností prodávajícího nebo jeho vadné dodávky.

Jinak se řeší tato odpovědnost dle § 2121 zákona č. 89/2012Sb. Občanský zákoník.

Čl. VI

Nabytí vlastnického práva

§ 9

Kupující nabývá vlastnické právo ke zboží zaplacením kupní ceny dle této smlouvy.

Záruka za jakost

§ 10

- (1) Zárukou za jakost zboží přejímá prodávající písemně závazek, že dodané zboží bude způsobilé pro použití, jinak k obvyklému účelu nebo že si zachová smluvené, jinak obvyklé vlastnosti a to následovně:

Záruční doba na celek: **24 měsíců**

- (2) Převzetí závazku ze záruky může vyplynout z písemného prohlášení prodávajícího nebo z jím vystaveného záručního listu.
- (3) Záruční doba začne běžet ode dne převzetí zboží v místě plnění.
- (4) Prodávající zajišťuje záruční i pozáruční servis na jím dodané zboží.

Čl. VII

Odpovědnost za vady zboží

§ 11

Prodávající odpovídá za vadu, jež vznikne po uvedené době, jestliže je způsobena porušením jeho povinností a za vadu nebo vady, které by ztěžovali nebo znemožňovali zboží řádně užívat.

§ 12

Prodávající neodpovídá za případné následky nebo škodu, způsobenou chybnou manipulací, skladováním nebo dopravou dodaného zboží ze strany kupujícího.

Jinak se práva z případného vadného plnění řeší podle § 2099 zákona č. 89/2012Sb. Občanský zákoník.

Čl. VIII

Reklamace

§ 13

- (1) Kupující je povinen podat prodávajícímu zprávu o zjištěných vadách zboží (dále „reklamovat“)
- (2) Reklamace musí mít písemnou formu a musí obsahovat tyto základní náležitosti:
 - a) označení vadného zboží s uvedením množství vadného zboží
 - b) druh a rozsah vad
 - c) datum převzetí zboží
 - d) datum uplatnění reklamace a podpis kupujícího
 - e) jaký způsob odstranění požaduje kupující

Čl. IX

Právní vady zboží

§ 14

Prodávající se zavazuje, že na zboží podle § 3 neváznou žádná práva třetích osob ani žádná jiná břemena.

Čl. X

Závěrečná ustanovení

§ 15

- (1) Smlouva nabývá účinnosti dnem podpisu obou smluvních stran.
- (2) Smlouva je vyhotovena ve dvou vyhotoveních, z nichž každá smluvní strana obdrží po jednom vyhotovení.
- (3) Pokud podle této smlouvy je nutno něco doručovat nebo vzájemně se informovat, platí za komunikační styk zpráva prostřednictvím korespondence nebo elektronicky.
- (4) Stanovuje se oboustranná povinnost smluvních stran potvrzovat důležité telefonické ujednání způsobem popsaným v odstavci 3 tohoto paragrafu.

§ 16

Změny a dodatky této smlouvy vyžadují písemnou formu.

Na otázky neupravené touto smlouvou se vztahuje zákon č. 89/2012Sb. Občanský zákoník.

Nedílnou součástí této kupní smlouvy je příloha č.1 – Technická specifikace požadovaná zadavatelem

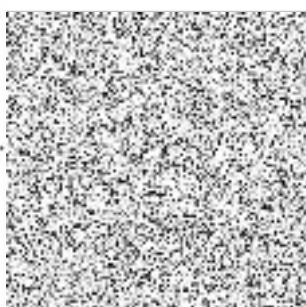
Kupující:

Město Rumburk

V Rumburku dne: 1 5. 10. 2021



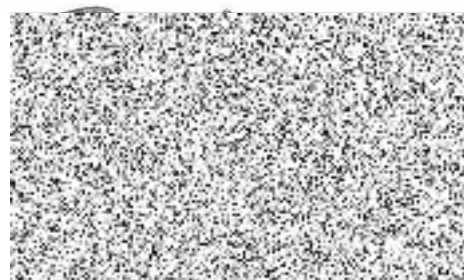
Ing. Lumír Kus
starosta města Rumburk



Prodávající:

Unikont Group s.r.o.

V Praze dne: 1 5. 10. 2021



Tato smlouva byla schválena usnesením Rady města Rumburk dne 6.10.2021 číslo 1621/2021/RM109.



Technická specifikace
požadovaná zadavatelem

*Veřejná zakázka malého rozsahu
" Nákup víceúčelového komunálního stroje "*

Technická specifikace

Víceúčelový komunální stroj:

Popis parametru	Specifikace parametru (požadavek zadavatele)	Nabídka uchazeče (doplň uchazeč)
Stroj splňující emisní hodnoty podle platné směrnice	ANO	ANO
Nepřepíňovaný motor	ANO	Ano
Výkon motoru (PS)	min. 35	37 PS max, 35 PS trvale
Pracovní režim v otáčkách (ot./min)	max. 2800	2600 ot/min
Možnost nastavení výkonových pracovních režimů (pro volbu ekonomického provozu v méně náročných podmínkách)	min. 3	3
Min. hodnota maximální konstrukční rychlosti (km/h)	min. 25	25
Pohon všech kol (4x4) bez mechanického rozvodu, tzn. elektrický nebo hydraulický	ANO	ANO
Řízení kloubem pro pohyb v úzkých prostorách	ANO	ANO
Vnější poloměr otáčení	max. 3,2m	2,9
Velikost pneu	min. 23'	23'
Dynamické brzdění při uvolnění plynového pedálu	ANO	ANO
Parkovací brzda	ANO	ANO
Pomocná provozní brzda	ANO	ANO
Nastavitelné podélně a výškově sedadlo řidiče	ANO	ANO
Sedadlo řidiče vzduchem odpružené	ANO	ANO
Loketní opěrky na obou stranách vozidla	ANO	ANO
Plně prosklené dveře na obou stranách vozidla	ANO	ANO
Klimatizace a topení kabiny s vývody vzduchu (teplého i studeného) na strop, podlahu a přední a boční skla	ANO	ANO
Kabinový filtr	ANO	ANO
Nastavitelný sloupek řízení nebo volant	ANO	ANO
Ovládání z kabiny řidiče všech funkcí stroje (sklápění, řízení, rychlost, blinkry, světla, maják, topení, klimatizace, klakson, stěrače, nouzové blikáče, ovládání nástaveb, brzdění)	ANO	ANO

*Veřejná zakázka malého rozsahu
" Nákup víceúčelového komunálního stroje "*

Popis parametru	Specifikace parametru (požadavek zadavatele)	Nabídka uchazeče (doplň uchazeč)
Systém umožňující zapnutí /vypnutí všech funkcí při zametání najednou jedním tlačítkem po provedené předvolbě nastavení těchto funkcí	ANO	ANO
Příprava na rádio (anténa, repro, konektory, napájení)	ANO	ANO
Příprava pro GPS	ANO	ANO
Výhled všemi směry	ANO	ANO
Šířka včetně sklopených zrcátek	Max. 110 cm	109 cm
Délka	Max. 320 cm	312,6 cm
Výška při sejmutí nebo sklopení majáku	Max. 200 cm	199 cm
Celková hmotnost	Max. 2.250 kg	2200 kg
12V instalace	ANO	ANO
Hydraulický přední zvedací závěs, zdvihací síla min. 500 kg ve spojení s rychloupínacím trojúhelníkem KAT. 0	Min. 500 kg	500 kg
Možnost připojení zadních nástaveb o hmotnosti min. 400 kg	Min. 400 kg	400 kg
Příprava pro tažné zařízení	ANO	ANO
Hydraulické okruhy pro ovládání a pohon nástaveb nezávisle na sobě (sekačka, přední zametací jednotka, odmetací kartáč, sací nástavba zametače/sekačky, sypače s ovládání z kabiny, cisterny atd)	ANO	ANO
Nádrž na čistou vodu	Min. 150 litrů	150 litrů
Barva kabiny	Oranžová	oranžová
Maják	Sklopný	sklopná
„Přestrojitelnost“ stroje na jinou nastavbu do 5 minut jedním člověkem (v případě nutnosti pomůcek, jsou tyto součástí dodávky)	ANO	ANO

*Veřejná zakázka malého rozsahu
" Nákup víceúčelového komunálního stroje "*

Přední zametací jednotka:

Popis parametru	Specifikace parametru (požadavek zadavatele)	Nabídka uchazeče (doplňující uchazeč)
Zametací jednotka se dvěma kartáči (výplet ocel/plast kombinovaný)	ANO	ANO
Sada náhradních kartáčů (výplet ocel/plast kombinovaný)	ANO	ANO
Dosažitelná šířka zametání	min. 180 cm	180 cm
Regulace otáček kartáčů	ANO	ANO

Zásobník na smetky:

Popis parametru	Specifikace parametru (požadavek zadavatele)	Nabídka uchazeče (doplňující uchazeč)
Zásobník na smetky o objemu	Min. 600 litrů	600 litrů
Zásobník z nerezového metalického materiálu	ANO	ANO
Zásobník na smetky lze využít i jako zásobník na trávu při sečení	ANO	ANO
Výklopná výška zásobníku	min. 140 cm	143 cm
Recirkulační systém na použitou vodu v zásobníku na smetky	ANO	ANO
Kontrolní okénka po obou stranách zásobníku	ANO	ANO
Ruční sací nástavba s dosahem	Min. 4 m	4 m
Kamerový systém pro sledování prostoru za vozidlem	ANO	ANO
Příslušenství – tlaková myčka s pistolí o tlaku min 110 bar, s možností práce s vodou z vlastní nádrže	ANO	ANO