

Zadávací dokumentace

„Výměna svítidel veřejného osvětlení ve městě Rumburk – 2. etapa“

PŘÍLOHA Č. 1 – Technická dokumentace

Tato příloha je nedílnou součástí Zadávací dokumentace a obsahuje požadavky zadavatele na technickou specifikaci osvětlovacích těles, parametry svítidel a dokumentaci k rozsahu zakázky.

[Pozn.: Obsahují-li zadávací podmínky či jiné podklady pro zpracování nabídky poskytnuté zadavatelem požadavky nebo odkazy na obchodní firmy, názvy nebo jména a příjmení, specifická označení zboží a služeb, které platí pro určitou osobu, případně její organizační složku za příznačné, patenty na vynálezy, užité vzory, průmyslové vzory, ochranné známky nebo označení původu, pokud by to vedlo ke zvýhodnění nebo vyloučení určitých dodavatelů nebo určitých výrobků, má se za to, že zadavatel připouští pro plnění zakázky použití i jiných, kvalitativně a technicky obdobných řešení.]

Technické parametry svítidel:

Zadavatel požaduje po účastníkovi, aby jím použitá osvětlovací tělesa splňovala všechny legislativně závazné požadavky dané platnou legislativou ČR a požadavky ČSN z hlediska bezpečnosti provozu osvětlovací soustavy a z hlediska vlivu osvětlovací soustavy na elektrickou síť. **Tabulka č.1** uvádí vybrané požadavky zadavatele, kromě výše uvedených, na svítidla pro venkovní osvětlení. Zadavatel požaduje svítidla primárně navržená pro osazení deskou plošných spojů s LED čipy a čočkami.

Parametry stanovené tabulkou č.1, prokáže účastník katalogovým listem svítidla, kde budou uvedeny jednotlivé parametry. Dále zadavatel tyto parametry potvrdí v *Příloze č.6. Technické parametry svítidel*, která je součástí ZD. Zde účastník vybere možnost Ano nebo Ne, popřípadě doplní hodnotu dle nabízeného svítidla. Údaje vyplněné v příloze č.6 musí korespondovat s předloženým katalogovým listem a štítkem předloženého vzorku svítidla. Budou-li se parametry lišit, bude účastník vyřazen.

Zadavatel může během zadávacího řízení účastníka vyzvat k předložení navrhovaných svítidel, jehož parametry (například vyzařovací křivka svítivosti, světelný tok, index podání barev (Ra), příkon atd.) mohou být zadavatelem zkontrolovány ve fotometrické laboratoři. Účastník zadávacího řízení bere na vědomí, že výsledky změřené ve fotometrické laboratoři v rámci zadávacího řízení budou považovány za správné a nelze se proti nim odvolávat. Pokud bude účastník vyzván k předložení nabízeného svítidla (svítidel), musí být toto svítidlo (svítidla) zadavateli doručeny do 5 pracovních dnů od výzvy.

Zadavatel může po účastníkovi chtít předložit tento vzorek

- 1x silniční svítidlo, které odpovídá výpočtu č. 4, (příloha č. 2)

Tabulka 1 - Vybrané požadavky zadavatele na silniční svítidla

Parametr nebo vlastnost	Požadavek
hlavní konstrukční materiál svítidla	Vysokotlaký odlitek hliníku nebo jeho slitiny
mechanická odolnost svítidla	IK09 nebo vyšší
Distribuce světelného toku	Světelný tok je distribuován optickou čočkou na každém jednotlivém LED čipu.
Světelný zdroj	Není povolena COB konstrukce čipů
Optický systém svítidla	Svítidlo lze osadit minimálně 10 druhů různých optik pro efektivní osvětlování daného prostoru.
Optický systém svítidla	Svítidlo musí mít možnost vybavení clonami, které omezí vyzařování svítidla směrem vzad. Toto je důležité pro omezení rušivého světla. Clona musí být instalována uvnitř svítidla. Systém omezení svícení vzad musí být zajištěn pomocí nekovového řešení z důvodu zamezení koroze v optické části svítidla
ULR	0,0 % maximálně
křivka svítivosti	LDT soubor fotometrických dat
teplota chromatičnosti (T _{cp})	2700 K ±10%
Předřadník	S možností nastavení regulačních diagramů výkonu v závislosti na denní době a funkcí dorovnávání úbytku světelného toku CLO
Pokles světelného toku	Pokles světelného toku LED čipu po 100 000 hodinách max. o 10 % oproti nominálnímu (při teplotě okolí 25°C)
třída ochrany	I nebo II
stupeň krytí	IP 66 nebo vyšší
Difuzor svítidla	Tvrzené sklo
Směrování	montáž na výložník: 0° až -15° po max. 5° krocích, montáž na sloup: 0° až +15° po max. 5° krocích.
Záruka	5 let
El. Bezpečnost při opravách svítidla	Odpojovač, který při otevření krytu svítidla odpojí svítidlo od elektrické sítě
Otevření svítidla	Bez nutnosti použití nářadí
Hmotnost svítidla	Max. 8 kg
Povrchová úprava	Polyesterová prášková barva v odstínu AKZO 900
Rozměry svítidla	Max. 600 x 350 x 170 mm (délka x šířka x výška) Min. 550 x 300 x 120 mm
Montáž svítidla	Horizontální i vertikální poloha
Tvar a velikost svítidla	Pro všechny úseky budou použita svítidla shodného typu, tvaru a vzhledu. Lišit se mohou pouze příkonem, optikou.
Přepěťová ochrana svítidla	Min. 10 kV
Těleso svítidla	Vzájemně mechanicky (nejen prostorově) oddělená optická a elektrická část svítidla z důvodu zamezení vzájemného teplotního ovlivňování a tím snižování výkonu svítidla. Každá část, optická i elektrická, musí mít vlastní samostatné otevírání.
Servisní podmínky	Elektrická část je v případě poruchy vyměnitelná ze sloupu bez použití nářadí
Certifikáty	CE
Svítidla musí splňovat veškeré legislativní podmínky pro použití v České republice, především zákon č. 22/1997 Sb. o technických požadavcích na výrobky ve znění pozdějších předpisů.	

Výměna stožárů a konstrukčních prvků:

Tabulka 2– Výměna a doplnění stožárů

ID	Název	RVO	Nový konstrukční prvek	Umístění nově doplněných svítidel
4	Vojtěcha Kováře	4	Nástavec na stožár 1m	
5	Vojtěcha Kováře	4	Nástavec na stožár 1m	
6	Vojtěcha Kováře	4	Nástavec na stožár 1m	
7	Vojtěcha Kováře	4	Nástavec na stožár 1m	
12	Vojtěcha Kováře	4	Nástavec na stožár 1m	
61	Vojtěcha Kováře	17	Nástavec na stožár 1m	
62	Vojtěcha Kováře	4	Výložník na betonový stožár 1m	
63	Vojtěcha Kováře	4	Výložník na betonový stožár 1m	
85	Vojtěcha Kováře	17	Nástavec na stožár 1m	
86	Vojtěcha Kováře	17	Nástavec na stožár 1m	
87	Vojtěcha Kováře	17	Nástavec na stožár 1m	
88	Vojtěcha Kováře	4	Nástavec na stožár 1m	
95	Vojtěcha Kováře	17	Výložník na betonový stožár 1m	
96	Vojtěcha Kováře	17	Výložník na betonový stožár 1m	
97	Vojtěcha Kováře	17	Výložník na betonový stožár 1m	
98	Vojtěcha Kováře	17	Výložník na betonový stožár 1m	
116	Vojtěcha Kováře	4	Výložník na betonový stožár 1m	
117	Vojtěcha Kováře	4	Výložník na betonový stožár 1m	
118	Vojtěcha Kováře	4	Výložník na betonový stožár 1m	
119	Vojtěcha Kováře	4	Výložník na betonový stožár 1m	
120	Vojtěcha Kováře	4	Výložník na betonový stožár 1m	
121	Vojtěcha Kováře	4	Výložník na betonový stožár 1m	
122	Vojtěcha Kováře	4	Nástavec na stožár 1m	
124	Vojtěcha Kováře	4	Výložník na betonový stožár 1m	
125	Vojtěcha Kováře	4	Výložník na betonový stožár 1m	
126	Vojtěcha Kováře	4	Výložník na betonový stožár 1m	
127	Vojtěcha Kováře	4	Výložník na betonový stožár 1m	
128	Vojtěcha Kováře	4	Nástavec na stožár 1m	
168	Na Výsluní	28	Výložník na betonový stožár 0,5m	
169	Na Výsluní	28	Výložník na betonový stožár 0,5m	
170	Na Výsluní	28	Výložník na betonový stožár 0,5m	
171	Na Výsluní	28	Výložník na betonový stožár 0,5m	
172	U Stadionu	28	Výložník na betonový stožár 0,5m	
177	U Stadionu	28	Výložník na betonový stožár 0,5m	
178	U Stadionu	28	Výložník na betonový stožár 1m	
179	U Stadionu	28	Výložník na betonový stožár 0,5m	
180	U Stadionu	28	Výložník na betonový stožár 0,5m	
181	U Stadionu	28	Výložník na betonový stožár 1m	
182	U Stadionu	28	Výložník na stožár energetiky 2m	
261	U Stadionu	28	Výložník na betonový stožár 0,5m	
262	U Stadionu	28	Výložník na betonový stožár 0,5m	
309	2. polské armády	9	Výložník na betonový stožár 1m	
310	2. polské armády	9	Výložník na betonový stožár 1m	
311	2. polské armády	9	Výložník na betonový stožár 1m	
312	2. polské armády	9	Výložník na betonový stožár 1m	
313	2. polské armády	9	Výložník na betonový stožár 1m	
314	2. polské armády	9	Výložník na betonový stožár 1m	
315	2. polské armády	9	Výložník na betonový stožár 1m	
316	2. polské armády	9	Výložník na betonový stožár 1m	
374	Na Poustce	21	Výložník na betonový stožár 0,5m	
375	Na Poustce	21	Výložník na betonový stožár 1,5m	
376	Na Poustce	21	Výložník na betonový stožár 0,5m	
377	Na Poustce	21	Výložník na betonový stožár 0,5m	
378	Na Poustce	21	Výložník na betonový stožár 0,5m	

ID	Název	RVO	Nový konstrukční prvek	Umístění nově doplněných svítidel
379	Na Poustce	21	Výložník na betonový stožár 0,5m	
380	Na Poustce	21	Výložník na betonový stožár 0,5m	
381	Na Poustce	21	Výložník na betonový stožár 0,5m	
382	Na Poustce	21	Výložník na betonový stožár 0,5m	
383	Na Lukách	21	Výložník na betonový stožár 0,5m	
384	Na Lukách	21	Výložník na betonový stožár 0,5m	
385	Na Lukách	21	Výložník na betonový stožár 0,5m	
392	Na Křižovatce	21	Výložník na betonový stožár 0,5m	
409	Na Křižovatce	21	Výložník na betonový stožár 0,5m	
410	Poplužní	21	Výložník na betonový stožár 0,5m	
411	Poplužní	21	Výložník na betonový stožár 0,5m	
412	Poplužní	21	Výložník na betonový stožár 0,5m	
413	Poplužní	21	Výložník na betonový stožár 0,5m	
414	Poplužní	21	Výložník na betonový stožár 0,5m	
415	Poplužní	21	Výložník na betonový stožár 0,5m	
416	Poplužní	21	Výložník na betonový stožár 0,5m	
473	2. polské armády	9	Výložník na betonový stožár 1m	
556	2. polské armády	21	Výložník na betonový stožár 1m	
557	2. polské armády	21	Výložník na betonový stožár 1m	
562	Na Poustce	21	Výložník na betonový stožár 0,5m	
563	Na Poustce	21	Výložník na betonový stožár 0,5m	
564	Na Poustce	21	Výložník na betonový stožár 0,5m	
565	Na Poustce	21	Výložník na betonový stožár 0,5m	
566	Na Poustce	21	Výložník na betonový stožár 0,5m	
567	Na Poustce	21	Výložník na betonový stožár 0,5m	
568	Na Poustce	21	Výložník na betonový stožár 1,5m	
590	Slévačská	16	Výložník na betonový stožár 0,5m	
591	Slévačská	16	Výložník na betonový stožár 0,5m	
592	Slévačská	16	Výložník na betonový stožár 0,5m	
593	Slévačská	16	Výložník na betonový stožár 0,5m	
594	Slévačská	16	Výložník na betonový stožár 0,5m	
595	Slévačská	16	Výložník na betonový stožár 0,5m	
596	Slévačská	16	Výložník na betonový stožár 0,5m	
597	Slévačská	16	Výložník na betonový stožár 0,5m	
598	Slévačská	16	Výložník na betonový stožár 0,5m	
599	Slévačská	16	Výložník na betonový stožár 0,5m	
600	Slévačská	16	Výložník na betonový stožár 0,5m	
601	Slévačská	16	Výložník na betonový stožár 0,5m	
602	Slévačská	16	Výložník na betonový stožár 0,5m	
603	Slévačská	16	Výložník na betonový stožár 0,5m	
604	Slévačská	16	Výložník na betonový stožár 0,5m	
605	Slévačská	16	Výložník na betonový stožár 0,5m	
613	K Cihelně	2	Výložník na betonový stožár 0,5m	
614	K Cihelně	2	Výložník na betonový stožár 0,5m	
615	K Cihelně	2	Výložník na betonový stožár 0,5m	
616	K Cihelně	2	Výložník na betonový stožár 0,5m	
639	K Cihelně	1	Výložník na betonový stožár 0,5m	
640	K Cihelně	1	Výložník na betonový stožár 0,5m	
641	K Cihelně	1	Výložník na betonový stožár 0,5m	
642	K Cihelně	1	Výložník na betonový stožár 0,5m	
643	K Cihelně	1	Výložník na betonový stožár 0,5m	
644	K Cihelně	1	Výložník na betonový stožár 0,5m	
645	K Cihelně	1	Výložník na betonový stožár 0,5m	
659	Ke Koupališti	1	Výložník na betonový stožár 0,5m	
660	Ke Koupališti	1	Výložník na betonový stožár 0,5m	
661	Ke Koupališti	1	Výložník na betonový stožár 1,5m	
662	Ke Koupališti	1	Výložník na betonový stožár 0,5m	
663	Ke Koupališti	1	Výložník na betonový stožár 0,5m	

ID	Název	RVO	Nový konstrukční prvek	Umístění nově doplněných svítidel
664	Ke Koupališti	1	Výložník na betonový stožár 0,5m	
665	Ke Koupališti	1	Výložník na betonový stožár 0,5m	
666	Ke Koupališti	1	Výložník na betonový stožár 0,5m	
667	Ke Koupališti	1	Výložník na betonový stožár 0,5m	
668	Ke Koupališti	1	Výložník na betonový stožár 0,5m	
669	Ke Koupališti	1	Výložník na betonový stožár 0,5m	
670	Ke Koupališti	1	Výložník na betonový stožár 0,5m	
671	Ke Koupališti	1	Výložník na betonový stožár 0,5m	
672	Ke Koupališti	1	Výložník na betonový stožár 0,5m	
673	Ke Koupališti	1	Výložník na betonový stožár 1,5m	
674	Ke Koupališti	1	Výložník na betonový stožár 0,5m	
675	Ke Koupališti	1	Výložník na betonový stožár 0,5m	
707	Slévačská	16	Výložník na betonový stožár 0,5m	
708	Slévačská	16	Výložník na betonový stožár 3m	
1004	Slévačská	24	Stožár třístupňový bezpaticový silniční JB8, obloukový výložník typ V-2m	
1005	Slévačská	24	Stožár třístupňový bezpaticový silniční JB8, obloukový výložník typ V-2m	
1006	Slévačská	24	Stožár třístupňový bezpaticový silniční JB8, obloukový výložník typ V-2m	
1007	Slévačská	24	Stožár třístupňový bezpaticový silniční JB8, obloukový výložník typ V-2m	
1008	Slévačská	24	Stožár třístupňový bezpaticový silniční JB8, obloukový výložník typ V-2m	
1009	Slévačská	24	Stožár třístupňový bezpaticový silniční JB8, obloukový výložník typ V-2m	
1010	Slévačská	24	Stožár třístupňový bezpaticový silniční JB8, obloukový výložník typ V-2m	
1011	Slévačská	24	Stožár třístupňový bezpaticový silniční JB8, obloukový výložník typ V-2m	
1012	Slévačská	24	Stožár třístupňový bezpaticový silniční JB8, obloukový výložník typ V-2m	
1013	Slévačská	24	Stožár třístupňový bezpaticový silniční JB8, obloukový výložník typ V-2m	
1014	Slévačská	24	Stožár třístupňový bezpaticový silniční JB8, obloukový výložník typ V-2m	
1015	Slévačská	24	Stožár třístupňový bezpaticový silniční JB8, obloukový výložník typ V-2m	
1016	Žitná	24	Stožár třístupňový bezpaticový silniční JB8, obloukový výložník typ V-2m	
1017	Žitná	24	Nástavec na stožár 1,5m	
1018	Žitná	24	Nástavec na stožár 1,5m	
1423	Žitná	24	Stožár třístupňový bezpaticový silniční JB8, obloukový výložník typ V-2m	
1430	Starokřečanská	16	Výložník na betonový stožár oblouk 2m	
1435	Starokřečanská	16	Výložník na betonový stožár oblouk 2m	
1436	Starokřečanská	16	Výložník na betonový stožár oblouk 2m	
1437	Starokřečanská	16	Výložník na betonový stožár oblouk 2m	
1438	Starokřečanská	16	Výložník na betonový stožár oblouk 2m	
1439	Starokřečanská	16	Výložník na betonový stožár oblouk 2m	
1440	Starokřečanská	16	Výložník na betonový stožár oblouk 2m	
1441	Starokřečanská	16	Výložník na betonový stožár oblouk 2m	
1442	Starokřečanská	16	Výložník na betonový stožár oblouk 2m	
1497	Starokřečanská	16	Výložník na betonový stožár oblouk 2m	
1498	Poplužní	21	Výložník na betonový stožár 0,5m	
1499	Poplužní	21	Výložník na betonový stožár 0,5m	
1500	Poplužní	21	Výložník na betonový stožár 0,5m	
1504	Ke Koupališti	1	Výložník na betonový stožár 1,5m	
1505	Ke Koupališti	1	Výložník na betonový stožár 0,5m	
1511	Žitná	24	Stožár třístupňový bezpaticový silniční JB8, obloukový výložník typ V-2m	
1512	Žitná	24	Stožár třístupňový bezpaticový silniční JB8, obloukový výložník typ V-2m	
1513	Žitná	24	Stožár třístupňový bezpaticový silniční JB8, obloukový výložník typ V-2m	
1691	Na Výsluní	7	Nástavec na stožár 1,5m	
1696	Na Výsluní	7	Nástavec na stožár 1,5m	
1762	Na Výsluní	7	Nástavec na stožár 1,5m	
1833	Ke Koupališti	1	Výložník na betonový stožár 0,5m	
1869	Ke Koupališti	1	Výložník na betonový stožár 0,5m	
1997	Ke Koupališti	1	Výložník na betonový stožár 0,5m	
2019	Vojtěcha Kováře	4	Výložník na betonový stožár 1m	117-118
2020	Ke Koupališti	1	Výložník na betonový stožár 0,5m	1504-673
2021	Na Výsluní	28	Výložník na betonový stožár 0,5m	168-169
2022	Na Výsluní	28	Výložník na betonový stožár 0,5m	169-170

ID	Název	RVO	Nový konstrukční prvek	Umístění nově doplněných svítidel
2023	Na Výsluní	28	Výložník na betonový stožár 0,5m	170-171
2024	Na Výsluní	28	Výložník na betonový stožár 0,5m	171-172a
2025	Na Výsluní	28	Výložník na betonový stožár 0,5m	171-172b
2026	U Stadionu	28	Výložník na betonový stožár 0,5m	172-177
2027	U Stadionu	28	Výložník na betonový stožár 0,5m	179-180
2028	2. polské armády	9	Výložník na stožár energetiky 2m	313-314
2029	2. polské armády	9	Výložník na betonový stožár 1m	314-315
2030	2. polské armády	9	Výložník na betonový stožár 1m	315-316
2031	2. polské armády	9	Výložník na stožár energetiky 2m	316-473
2032	2. polské armády	9	Výložník na stožár energetiky 2m	316-473
2034	Na Poustce	21	Výložník na betonový stožár 0,5m	374-375
2035	Na Poustce	21	Výložník na betonový stožár 0,5m	375-376
2036	Na Poustce	21	Výložník na betonový stožár 0,5m	376-377
2037	Na Poustce	21	Výložník na betonový stožár 0,5m	377-378
2038	Na Poustce	21	Výložník na betonový stožár 0,5m	378-379
2039	Na Poustce	21	Výložník na betonový stožár 0,5m	380-381
2040	Na Poustce	21	Výložník na betonový stožár 0,5m	381-382
2041	Na Lukách	21	Výložník na betonový stožár 0,5m	382-383
2042	Na Lukách	21	Výložník na betonový stožár 0,5m	383-384
2043	Na Lukách	21	Výložník na betonový stožár 0,5m	384-385
2044	Na Křižovatce	21	Výložník na betonový stožár 0,5m	392-409
2045	Poplužní	21	Výložník na betonový stožár 0,5m	414-415
2046	Poplužní	21	Výložník na betonový stožár 0,5m	415-416
2047	2. polské armády	9	Výložník na betonový stožár 1m	473-217
2048	Na Poustce	21	Výložník na betonový stožár 0,5m	562-563
2049	Na Poustce	21	Výložník na betonový stožár 0,5m	563-564
2050	Na Poustce	21	Výložník na betonový stožár 0,5m	566-567
2051	Na Poustce	21	Výložník na betonový stožár 0,5m	567-568
2052	Na Poustce	21	Výložník na betonový stožár 1,5m	568-374
2053	K Cihelně	1	Výložník na betonový stožár 0,5m	607-613
2054	K Cihelně	1	Výložník na betonový stožár 0,5m	613-614
2055	K Cihelně	1	Výložník na betonový stožár 0,5m	614-615
2057	K Cihelně	1	Výložník na betonový stožár 0,5m	615-616
2060	Vojtěcha Kováře	4	Výložník na stožár energetiky 2m	62-116
2061	Starokřečanská	16	Výložník na betonový stožár oblouk 2m	626-685
2062	K Cihelně	1	Výložník na betonový stožár 0,5m	639-640
2063	K Cihelně	1	Výložník na betonový stožár 0,5m	640-641
2064	K Cihelně	1	Výložník na betonový stožár 0,5m	641-642
2067	K Cihelně	1	Výložník na betonový stožár 0,5m	642-643
2068	K Cihelně	1	Výložník na betonový stožár 0,5m	644-645
2070	Na Poustce	21	Výložník na betonový stožár 0,5m	651-652a
2071	Na Poustce	21	Výložník na betonový stožár 0,5m	651-652b
2074	Ke Koupališti	1	Výložník na betonový stožár 0,5m	659-660
2075	Ke Koupališti	1	Výložník na betonový stožár 1,5m	660-661
2076	Ke Koupališti	1	Výložník na betonový stožár 0,5m	661-662
2077	Ke Koupališti	1	Výložník na betonový stožár 0,5m	662-663
2078	Ke Koupališti	1	Výložník na betonový stožár 0,5m	665-666
2079	Ke Koupališti	1	Výložník na betonový stožár 0,5m	666-667a
2080	Ke Koupališti	1	Výložník na betonový stožár 0,5m	666-667b
2082	Ke Koupališti	1	Výložník na betonový stožár 0,5m	668-669
2083	Ke Koupališti	1	Výložník na betonový stožár 0,5m	669-670
2084	Ke Koupališti	1	Výložník na betonový stožár 0,5m	671-672
2085	Ke Koupališti	1	Výložník na betonový stožár 0,5m	673-674
2086	Starokřečanská	16	Výložník na betonový stožár oblouk 2m	685-686
2087	Starokřečanská	16	Výložník na betonový stožár oblouk 2m	686-687
2088	Starokřečanská	16	Výložník na betonový stožár oblouk 2m	688-689
2089	Starokřečanská	16	Výložník na betonový stožár oblouk 2m	689-690
2090	Starokřečanská	16	Výložník na betonový stožár oblouk 2m	690-691

ID	Název	RVO	Nový konstrukční prvek	Umístění nově doplněných svítidel
2091	Starokřečanská	16	Výložník na betonový stožár oblouk 2m	691-692
2092	Starokřečanská	16	Výložník na betonový stožár oblouk 2m	692-693
2093	Starokřečanská	16	Výložník na betonový stožár oblouk 2m	695-696
2094	Vojtěcha Kováře	17	Výložník na střešní držák energetiky 1m	95-96
2095	Vojtěcha Kováře	17	Výložník na betonový stožár 1m	96-97
2096	Vojtěcha Kováře	17	Výložník na betonový stožár 1m	97-98
2097	Slévačská	16	Výložník na betonový stožár 0,5m	590-591
2098	Slévačská	16	Výložník na betonový stožár 0,5m	591-592
2099	Slévačská	16	Výložník na betonový stožár 0,5m	592-593
2100	Slévačská	16	Výložník na betonový stožár 0,5m	593-594
2101	Slévačská	16	Výložník na betonový stožár 0,5m	594-595
2102	Slévačská	16	Výložník na betonový stožár 0,5m	597-598
2103	Slévačská	16	Výložník na betonový stožár 0,5m	598-599
2104	Slévačská	16	Výložník na betonový stožár 0,5m	599-600
2105	Slévačská	16	Výložník na betonový stožár 0,5m	600-601
2106	Slévačská	16	Výložník na betonový stožár 0,5m	601-602
2107	Slévačská	16	Výložník na betonový stožár 0,5m	603-604a
2108	Slévačská	16	Výložník na betonový stožár 0,5m	603-604b
2109	Slévačská	16	Výložník na betonový stožár 0,5m	605-707

Rozsah zakázky

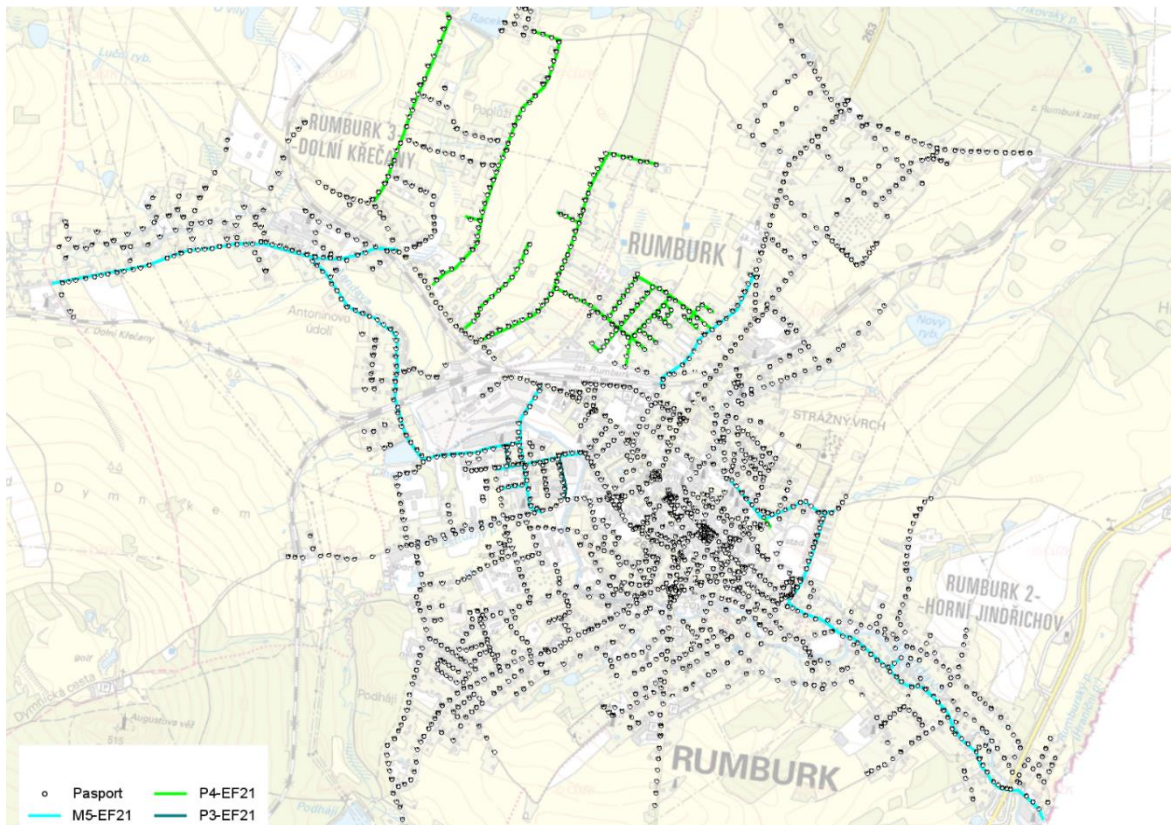
Zadavatel požaduje provést po účastníkovi výměnu svítidel dle níže uvedeného rozsahu tak, aby výsledná instalace zajistila splnění požadavků normy ČSN EN 13 201.

Zatřídění komunikací do tříd osvětlení

Níže je uvedena přehledná mapka města se zakreslenými úseky pozemních komunikací (obr.1), kde je navržena výměna svítidel.

Tabulka 3– Seznam ulic a tříd osvětlení

Název ulice	Třída osvětlení
2. polské armády	M5
Dolní	M5
Královská	M5
Na Výsluní	M5
Slévačská	M5
Starokřečanská	M5
U Stadionu	M5
Vojtěcha Kováře	M5
Žitná	M5
Cihlářská	P3
Mírová	P3
Dominova	P4
K Cihelně	P4
Ke Koupališti	P4
Koperníkova	P4
Na Křižovatce	P4
Na Lukách	P4
Na Poustce	P4
Novákova	P4
Poplužní	P4
Stepní	P4
U Stadionu	P4
Vojtěcha Kováře	P4
Železničářů	P4

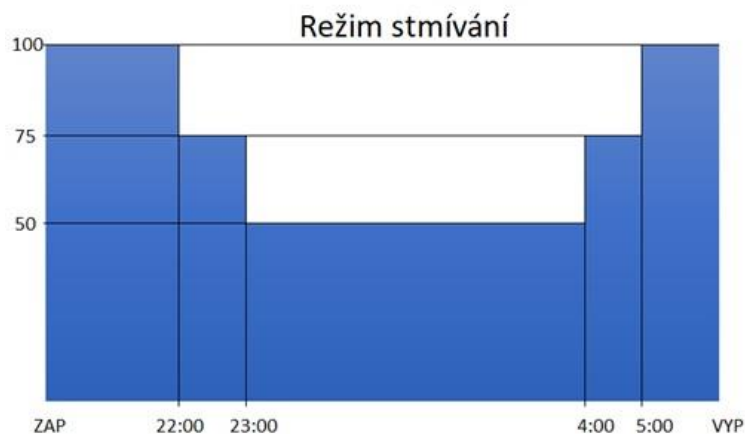


Obrázek 1 - grafické zařazení komunikací do tříd osvětlení (řešená oblast)

Instalovaný příkon nových svítidel

V novém stavu je navržen harmonogram stmívání, který bude probíhat v pěti stupních respektujících zatížení komunikace (obr.2). Instalovaný příkon u nově navržených svítidel nesmí překročit hodnotu 12,376 kW. Hodnota nově instalovaného příkonu je požadována dle energetického posudku a nesmí být překročena.

Účastník vyplní prázdná žlutá políčka v příloze č.7 Specifikace svítidel. Po vyplnění instalovaných příkonů, které účastníkovi vyjdou z jednotlivých světelně technických výpočtu, dojte k součtu celkového instalovaného příkonu. Tuto hodnotu poté účastník vyplní do přílohy č.3 Krycí list.



Obrázek 2 - Harmonogram stmívání svítidel

ID	Název	RVO	Třída osvětlení	Výpočet	Typ do ZD
2053	K Cihelně	1	P4	Výpočet 4	Silniční LED svítidlo 25W / 2700K / CLO / stmívání
2054	K Cihelně	1	P4	Výpočet 4	Silniční LED svítidlo 25W / 2700K / CLO / stmívání
2055	K Cihelně	1	P4	Výpočet 4	Silniční LED svítidlo 25W / 2700K / CLO / stmívání
2057	K Cihelně	1	P4	Výpočet 4	Silniční LED svítidlo 25W / 2700K / CLO / stmívání
2060	Vojtěcha Kováře	4	M5	Výpočet 6	Silniční LED svítidlo 35W / 2700K / CLO / stmívání
2061	Starokřečanská	16	M5	Výpočet 5	Silniční LED svítidlo 47W / 2700K / CLO / stmívání
2062	K Cihelně	1	P4	Výpočet 4	Silniční LED svítidlo 25W / 2700K / CLO / stmívání
2063	K Cihelně	1	P4	Výpočet 4	Silniční LED svítidlo 25W / 2700K / CLO / stmívání
2064	K Cihelně	1	P4	Výpočet 4	Silniční LED svítidlo 25W / 2700K / CLO / stmívání
2067	K Cihelně	1	P4	Výpočet 4	Silniční LED svítidlo 25W / 2700K / CLO / stmívání
2068	K Cihelně	1	P4	Výpočet 4	Silniční LED svítidlo 25W / 2700K / CLO / stmívání
2070	Na Poustce	21	P4	Výpočet 4	Silniční LED svítidlo 25W / 2700K / CLO / stmívání
2071	Na Poustce	21	P4	Výpočet 4	Silniční LED svítidlo 25W / 2700K / CLO / stmívání
2074	Ke Koupališti	1	P4	Výpočet 4	Silniční LED svítidlo 25W / 2700K / CLO / stmívání
2075	Ke Koupališti	1	P4	Výpočet 4	Silniční LED svítidlo 25W / 2700K / CLO / stmívání
2076	Ke Koupališti	1	P4	Výpočet 4	Silniční LED svítidlo 25W / 2700K / CLO / stmívání
2077	Ke Koupališti	1	P4	Výpočet 4	Silniční LED svítidlo 25W / 2700K / CLO / stmívání
2078	Ke Koupališti	1	P4	Výpočet 4	Silniční LED svítidlo 25W / 2700K / CLO / stmívání
2079	Ke Koupališti	1	P4	Výpočet 4	Silniční LED svítidlo 25W / 2700K / CLO / stmívání
2080	Ke Koupališti	1	P4	Výpočet 4	Silniční LED svítidlo 25W / 2700K / CLO / stmívání
2082	Ke Koupališti	1	P4	Výpočet 4	Silniční LED svítidlo 25W / 2700K / CLO / stmívání
2083	Ke Koupališti	1	P4	Výpočet 4	Silniční LED svítidlo 25W / 2700K / CLO / stmívání
2084	Ke Koupališti	1	P4	Výpočet 4	Silniční LED svítidlo 25W / 2700K / CLO / stmívání
2085	Ke Koupališti	1	P4	Výpočet 4	Silniční LED svítidlo 25W / 2700K / CLO / stmívání
2086	Starokřečanská	16	M5	Výpočet 5	Silniční LED svítidlo 47W / 2700K / CLO / stmívání
2087	Starokřečanská	16	M5	Výpočet 5	Silniční LED svítidlo 47W / 2700K / CLO / stmívání
2088	Starokřečanská	16	M5	Výpočet 5	Silniční LED svítidlo 47W / 2700K / CLO / stmívání
2089	Starokřečanská	16	M5	Výpočet 5	Silniční LED svítidlo 47W / 2700K / CLO / stmívání
2090	Starokřečanská	16	M5	Výpočet 5	Silniční LED svítidlo 47W / 2700K / CLO / stmívání
2091	Starokřečanská	16	M5	Výpočet 5	Silniční LED svítidlo 47W / 2700K / CLO / stmívání
2092	Starokřečanská	16	M5	Výpočet 5	Silniční LED svítidlo 47W / 2700K / CLO / stmívání
2093	Starokřečanská	16	M5	Výpočet 5	Silniční LED svítidlo 47W / 2700K / CLO / stmívání
2094	Vojtěcha Kováře	17	M5	Výpočet 6	Silniční LED svítidlo 35W / 2700K / CLO / stmívání
2095	Vojtěcha Kováře	17	M5	Výpočet 6	Silniční LED svítidlo 35W / 2700K / CLO / stmívání
2096	Vojtěcha Kováře	17	M5	Výpočet 6	Silniční LED svítidlo 35W / 2700K / CLO / stmívání
2097	Slévačská	16	M5	Výpočet 10	Silniční LED svítidlo 44W / 2700K / CLO / stmívání
2098	Slévačská	16	M5	Výpočet 10	Silniční LED svítidlo 44W / 2700K / CLO / stmívání
2099	Slévačská	16	M5	Výpočet 10	Silniční LED svítidlo 44W / 2700K / CLO / stmívání
2100	Slévačská	16	M5	Výpočet 10	Silniční LED svítidlo 44W / 2700K / CLO / stmívání
2101	Slévačská	16	M5	Výpočet 10	Silniční LED svítidlo 44W / 2700K / CLO / stmívání
2102	Slévačská	16	M5	Výpočet 10	Silniční LED svítidlo 44W / 2700K / CLO / stmívání
2103	Slévačská	16	M5	Výpočet 10	Silniční LED svítidlo 44W / 2700K / CLO / stmívání
2104	Slévačská	16	M5	Výpočet 10	Silniční LED svítidlo 44W / 2700K / CLO / stmívání
2105	Slévačská	16	M5	Výpočet 10	Silniční LED svítidlo 44W / 2700K / CLO / stmívání
2106	Slévačská	16	M5	Výpočet 10	Silniční LED svítidlo 44W / 2700K / CLO / stmívání
2107	Slévačská	16	M5	Výpočet 10	Silniční LED svítidlo 44W / 2700K / CLO / stmívání
2108	Slévačská	16	M5	Výpočet 10	Silniční LED svítidlo 44W / 2700K / CLO / stmívání
2109	Slévačská	16	M5	Výpočet 10	Silniční LED svítidlo 44W / 2700K / CLO / stmívání