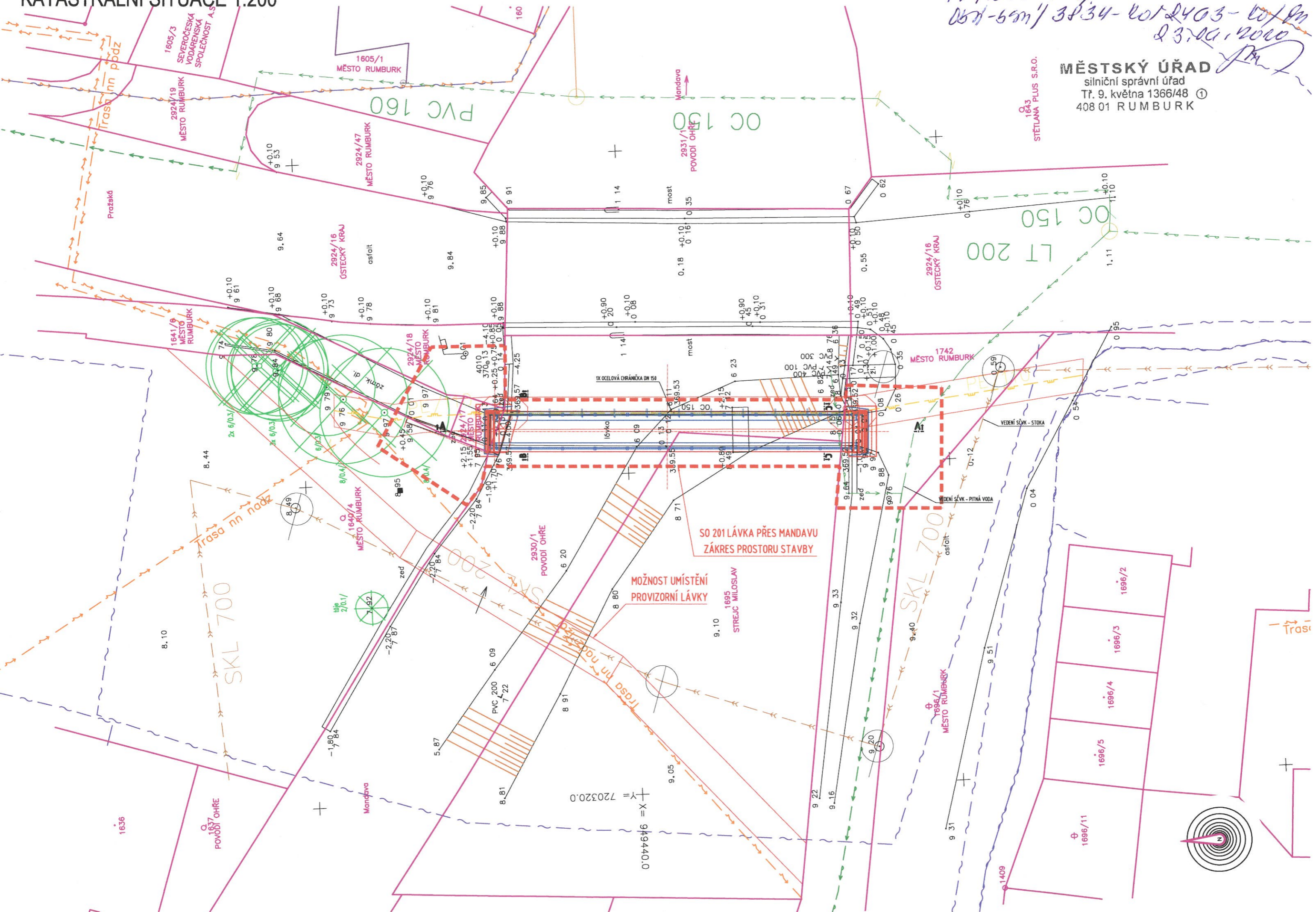


KATASTRÁLNÍ SITUACE 1:200

Plyšková K. J.
 067-694/3P34-201-2403-10/0m
 23.04.2020
[Signature]

MĚSTSKÝ ÚŘAD
 silniční správní úřad
 Tř. 9. května 1366/48 ①
 408 01 RUMBURK

1643
 1643
 1643
 STELLANA PLUS S.R.O.



SO 201 LÁVKA PŘES MANDAVU
 ZÁKRES PROSTORU STAVBY

MOŽNOST UMÍSTĚNÍ
 PROVIZORNÍ LÁVKY

1695
 STREJČEK MILOSLAV

$0.074446 = X$

$Y = 720320.0$

1636

1409

POVODÍ OHŘE
 1637

SKL 700

SKL 700

OC 150
 LT 200

PVC 160

1605/3
 SEVEROČESKÁ
 VODÁRENSKÁ
 SPOLEČNOST A.S.

2924/19
 MĚSTO RUMBURK

1641/9
 MĚSTO RUMBURK

1605/1
 MĚSTO RUMBURK

2924/47
 MĚSTO RUMBURK

2924/16
 OSTECKÝ KRAJ

1641/9
 MĚSTO RUMBURK

1640/4
 MĚSTO RUMBURK

1640/4
 MĚSTO RUMBURK

2924/18
 MĚSTO RUMBURK

1637
 MĚSTO RUMBURK

2930/1
 POVODÍ OHŘE

1696/1
 MĚSTO RUMBURK

1696/11

1696/5

1696/4

1696/3

1696/2

1742
 MĚSTO RUMBURK

Mandava

zdk
 2/0.1/

zdk
 6/0.3/

zdk
 8/0.4/

zdk
 9.97/

zdk
 4.25/

zdk
 8.11/

zdk
 8.71/

zdk
 9.32/

zdk
 9.40/

zdk
 9.51/

zdk
 9.51/

zdk
 9.51/

zdk
 9.51/

zdk
 9.51/

zdk
 9.51/

zdk
 9.51/

zdk
 9.51/

zdk
 9.51/

zdk
 9.51/

zdk
 9.51/

zdk
 9.51/

zdk
 9.51/

zdk
 9.51/

zdk
 9.51/

zdk
 9.51/

zdk
 9.51/

zdk
 9.51/

zdk
 9.51/

zdk
 9.51/

zdk
 9.51/

zdk
 9.51/

zdk
 9.51/

zdk
 9.51/

zdk
 9.51/

zdk
 9.51/

zdk
 9.51/