



I N F O    O B C H O D    V Ý R O B A    H L . S K L A D

sm. p. 02.06.2019  
Město Rumburk - 00261602 - 00261602

Nové Město nad Metují - 549 01, Rovná 1705  
IČO: 287 85 258    DIČ: CZ28785258

TEL: [redacted]  
FAX: [redacted]

registrace u KS v Hradci Králové, oddíl C , vložka 27248

### KUPNÍ SMLOUVA /KS/

**Prodávající:**  
CONT s.r.o.  
Nové Město nad Metují - 549 01, Rovná 1705  
[redacted]

**Kupující:**  
Město Rumburk  
Třída 9. května 1366/48  
408 01 Rumburk 1  
412 356 355  
marie.suryova@rumburk.cz  
IČO: 00261602    DIČ: CZ00261602

Nedílnou součástí této KS je nabídka číslo 8110190470

#### Kupní smlouva

Uzavřena v souladu s ustanovení § 2079 a násl. zákona č. 89/2012 Sb., občanský zákoník.

#### Předmět smlouvy

Předmětem smlouvy je zboží uvedené v nabídce, jako předmět dodávky, která tvoří přílohu a nedílnou součástí této smlouvy. Prodávající se zavazuje na základě této smlouvy odevzdat kupujícímu předmět smlouvy a umožnit mu k němu nabýt vlastnické právo a kupující se zavazuje předmět smlouvy převzít do svého vlastnictví a zaplatit prodávajícímu dohodnutou kupní cenu.

#### Kupní cena

Kupní cena je sjednána ve výši uvedené v nabídce, která tvoří přílohu a nedílnou součástí této smlouvy.

#### Platební podmínky

Kupující se zavazuje uhradit kupní cenu do 14 dnů ode dne dodání předmětu smlouvy.

#### Obecná ustanovení

Tato smlouva nabývá platnosti a účinnosti dnem jejího podpisu smluvními stranami. Vztahy mezi stranami smlouvy se řídí platným právním řádem České republiky, zejména zákonem č. 89/2012 Sb., občanský zákoník a Všeobecnými obchodními podmínkami společnosti CONT s.r.o..

Jakékoliv změny nebo doplňky musí být prováděny na základě dohody stran a výlučně písemně. Smluvní strany se dohodly, že pokud smlouva nestanoví jinak, platí Všeobecné obchodní podmínky společnosti CONT s.r.o., které tvoří přílohu a nedílnou součástí této smlouvy a kupující prohlašuje, že se s nimi před uzavřením smlouvy podrobně seznámil.

Smluvní strany prohlašují, že si smlouvu přečetly, souhlasí s jejím obsahem, který považují za určitý a srozumitelný a výslovně prohlašují, že ji uzavřely vážně a v souladu s dobrými mravy.

Nové Město nad Metují, dne 4.7.2019

[redacted]  
CO  
Profic  
IČO: 287  
DIČ: CZ287  
KONTAJNÉROVÉ M

Prodávající

Vyřizuje: M. Smola

[redacted]

Kupující

URKU DNE 02.04.2019



Datum tisku: 24.06.2019

Nové Město nad Metují - 549 01, Rovná 1705  
 IČO: 287 85 258    DIČ: CZ28785258

 TEL: [REDACTED]  
 FAX: [REDACTED]

registrace u KS v Hradci Králové, oddíl C , vložka 27248

**Nabídka číslo: 8110190470**

Pro: T:412 356 257 M: F:

**Město Rumburk**  
**Třída 9. května 1366/48**  
**408 01    Rumburk 1**

Datum: 05.06.2019

Blokováno do: 15.06.2019

Platnost nabídky: nezávazná do uzavření Kupní smlouvy

Vaše poptávka:

Předmět dodávky	Množ.	Mj	Cena bez DPH	DPH	Celkem bez DPH
<b>1A / KANCELÁŘSKÝ KONTEJNER - OB6-2,3-AA - NOVÁ</b> VÝHODNÝ PANELOVÝ SYSTÉM PRO MOŽNOU ZMĚNU DISPOZIC  Vnější rozměry: 6055 x 2435 x 2591 mm Vnitřní výška: 2350 mm Izolace: minerální vata 60 / 60 / 100 mm Rám: ocelová svařovaná konstrukce Opláštění: lakovaný pozinkovaný plech 0,60 mm Střecha: falcovaný pozinkovaný plech 0,63 mm parozábrana, izolace Stěna: LDTD bílá nebo dekor dřevo, izolace Podlaha: TOP CEMENTOVANÁ 22 mm ! PVC 1,5 mm, izolace Vybavení: vchodové dveře 875 x 2125 mm ISO okno 945 x 1200 mm s roletou Elektroinstalace: standard / ČSN - 400V / 32A / 5-pol CEE zásuvky zapuštěné v rámu Topení: přímotopný panel 2 kW / Stiebel Eltron Barevné provedení: RAL7035 / sv.šedá	1	ks	106400,00	21%	106400,00
<b>1A / KANCELÁŘSKÝ KONTEJNER - OB6-2,3-AA - NOVÁ</b> VÝHODNÝ PANELOVÝ SYSTÉM PRO MOŽNOU ZMĚNU DISPOZIC  Vnější rozměry: 6055 x 2435 x 2591 mm Vnitřní výška: 2350 mm Izolace: minerální vata 60 / 60 / 100 mm Rám: ocelová svařovaná konstrukce Opláštění: lakovaný pozinkovaný plech 0,60 mm Střecha: falcovaný pozinkovaný plech 0,63 mm parozábrana, izolace Stěna: LDTD bílá nebo dekor dřevo, izolace Podlaha: TOP CEMENTOVANÁ 22 mm ! PVC 1,5 mm, izolace Vybavení: vchodové dveře 875 x 2125 mm ISO okno 945 x 1200 mm s roletou Elektroinstalace: standard / ČSN - 400V / 32A / 5-pol CEE zásuvky zapuštěné v rámu Topení: přímotopný panel 2 kW / Stiebel Eltron Barevné provedení: RAL7035 / sv.šedá	1	ks	106400,00	21%	106400,00
<b>DOPRAVA / Rumburk</b> Kompletní přeprava 2 ks / vč. poplatků mýta	1	transp	9200,00	21%	9200,00

Nové Město nad Metují - 549 01, Rovná 1705  
IČO: 287 85 258    DIČ: CZ28785258TEL: [REDACTED]  
FAX: [REDACTED]

registrace u KS v Hradci Králové, oddíl C , vložka 27248

**Nabídka číslo: 8110190470**

Pro: T:412 356 257 M: F:

**Město Rumburk**  
**Třída 9. května 1366/48**  
**408 01    Rumburk 1**

Datum: 05.06.2019

Blokováno do: 15.06.2019

Platnost nabídky: nezávazná do uzavření Kupní smlouvy

Vaše poptávka:

Předmět dodávky	Množ.	Mj	Cena bez DPH	DPH	Celkem bez DPH
POSKYTUJEME MNOŽSTEVNÍ SLEVY	1				
<b>Celkem bez DPH    Kč</b>					<b>222000,00</b>

**Servis zajišťuje:**

CONT s.r.o.

**Dodací podmínky:**

Podpis Kupní smlouvy. Termín výroby 6-8 týdnů.

Všeobecné obchodní podmínky jsou nedílnou součástí smlouvy.

**Platební podmínky:**

Úhrada faktury se splatností 14 dnů.

**Poznámka:**

Nutno zajistit v místě vykládky:

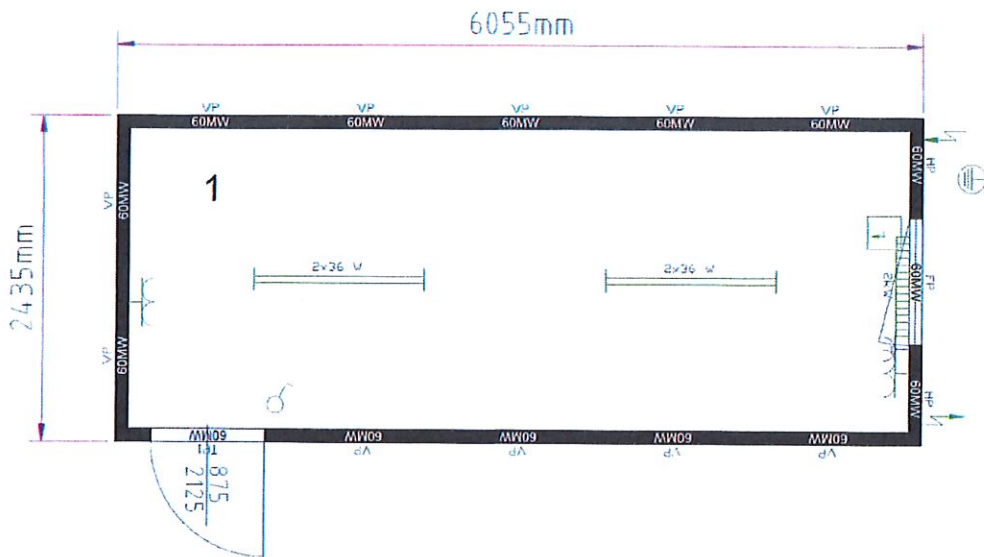
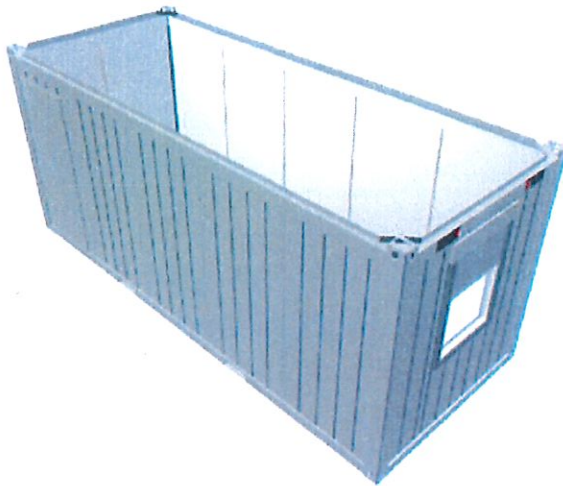
- příjezd pro nákladní soupravu 18 m / solo 9,5 m
- jeřáb nebo VZV pro snadnou manipulaci
- připravenost plochy +/- 10 mm
- napojení na inženýrské sítě

**Záruční podmínky:**

24 měsíců

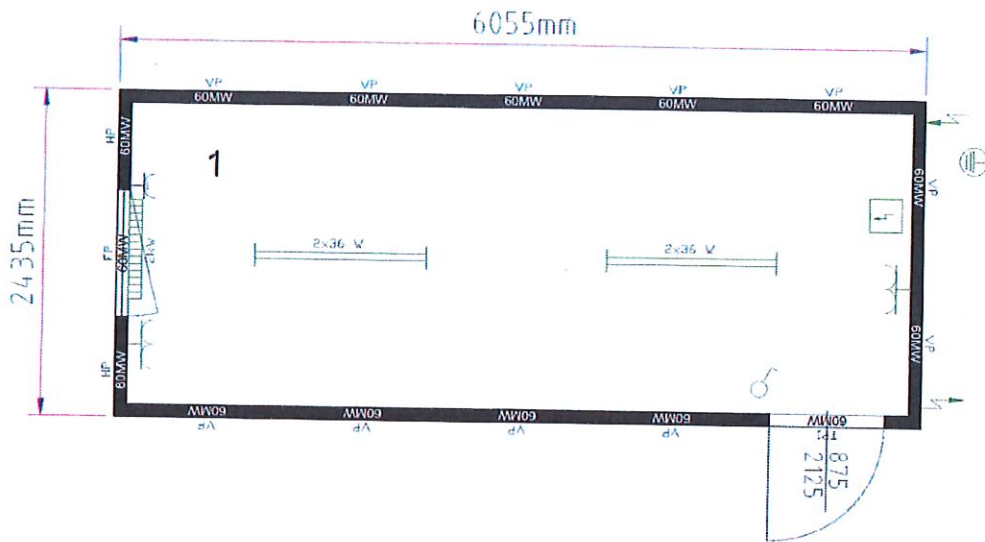
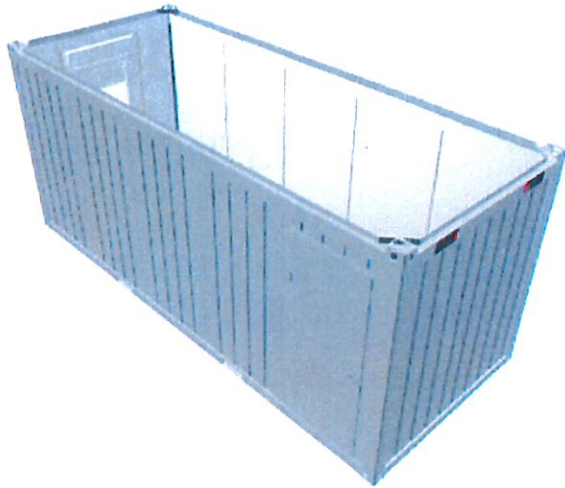
Vaše spokojenost je naší prioritou. Těšíme se na spolupráci, obchodní team CONT Proficontainers.

Vyřizuje: M. Smola




 **CONT**  
Proficontainers

CONT s.r.o. | Nad Stadionem 1306 | 549 01 Nové Město nad Metují | TEL. 



 **CONT**  
Proficontainers

CONT s.r.o. | Nad Stadionem 1306 | 549 01 Nové Město nad Metují | TEL. 

# VŠEOBECNÉ OBCHODNÍ PODMÍNKY

## PRODEJ KONTEJNERŮ

---

Společnost **CONT s.r.o.**, se sídlem v Novém Městě nad Metují, Nad Stadionem 1306, PSČ 549 01, IČO:28785258, DIČ:CZ28785258, zapsaná v obch. rejstříku vedeném Krajským soudem v Hradci Králové v oddíle C., vložce 27248, vydává tyto Všeobecné obchodní podmínky (dále jen „Obchodní podmínky“), které jsou nedílnou součástí všech ostatních smluvních ujednání. Prodej a dodávky zboží jsou prováděny pouze na základě těchto Obchodních podmínek společnosti CONT s.r.o.-prodávajícího, které jsou považovány za uznané uskutečněním objednávky, uzavřením Kupní smlouvy nebo zadáním zakázky zákazníkem - kupujícím.

---

### 1. Kupní cena

- a) Cena předmětu smlouvy je vždy sjednána v kupní smlouvě a to ve výši uvedené v nabídce, která tvoří přílohu a nedílnou součást smlouvy.
  - b) Cena zboží nezahrnuje dopravu od prodávajícího, tu lze však sjednat za individuálních podmínek.
- 

### 2. Dodací lhůta, nebezpečí škody na zboží

- a) Prodávající se zavazuje dodat předmět smlouvy ve lhůtě určené kupní smlouvou. Doprava předmětu smlouvy je realizována zásadně na místa dopravně přístupná značenými pozemními komunikacemi. Prodávající je oprávněn provádět částečné dodávky.
  - b) Za škody vzniklé případným prodlením odpovídá prodávající pouze v těch případech, které byly způsobeny jeho zaviněním, hrubou nedbalostí nebo úmyslně.
  - c) Nebezpečí škody na předmětu smlouvy přechází na kupujícího v době, kdy jej převezme od prodávajícího, nebo jestliže tak neučiní včas, v době, kdy mu prodávající umožní nakládat s ním.
  - d) Při dopravě předmětu smlouvy přechází nebezpečí škody na kupujícího, jeho předáním dopravci pro přepravu do místa určení.
- 

### 3. Záruka, náhrada škod

- a) Záruku za jakost poskytuje prodávající jen u nového předmětu smlouvy. Záruka se nevztahuje na již použitou věc.
  - b) Převzetí závazku ze záruky vyplývá ze smlouvy, příp. cenové nabídky, která je přílohou smlouvy.
  - c) Záruční lhůta začíná běžet ode dne odevzdání předmětu smlouvy.
  - d) Kupující je povinen při uplatňování záručních nároků a nároků na náhradu škod neprodleně uplatnit vady písemnou formou.
  - e) Výskyt vad, na které se vztahuje poskytnutá záruka, neopravňuje kupujícího k neplacení kupní ceny nebo její části.
- 

### 4. Kupující nemá právo ze záruky

- a) Jestliže vada byla způsobena po přechodu nebezpečí škody na zboží na kupujícího vnějšími událostmi a nezpůsobil-li je prodávající.
  - b) Pokud byly třetí osobou, než určenou prodávajícím, prováděny bez písemného souhlasu prodávajícího opravy, zásahy či změny na jím dodaném předmětu smlouvy.
-

## 5. Platební podmínky a doručování

- a) Kupní cena musí být uhrazena kupujícím dle kupní smlouvy, není-li lhůta splatnosti sjednána v kupní smlouvě, tak platí, že si účastníci sjednali lhůtu splatnosti 14 dnů ode dne vystavení faktury.
- b) V případě prodlení se zaplacení kupní ceny sjednaly si smluvní strany smluvní úrok z prodlení ve výši 0,05% z dlužné částky za každý den prodlení.
- c) V případě prodlení úhrady kupní ceny déle než 30 dnů od lhůty splatnosti, dohodli si účastníci, že je kupující povinen zaplatit prodávajícímu smluvní pokutu ve výši 20.000,- Kč a prodávající je oprávněn rovněž od smlouvy odstoupit.
- d) Korespondenci, včetně faktury lze doručovat elektronicky na emailovou adresu uvedenou v záhlaví smlouvy nebo poštou na adresu uvedenou rovněž v záhlaví smlouvy. Má se za to, že došla zásilka odeslaná s využitím provozovatele poštovních služeb došla třetí pracovní den po odeslání, byla-li však odeslána na adresu v jiném státu, pak patnáctý pracovní den po odeslání.

---

## 6. Výhrada vlastnictví

- a) Předmět smlouvy zůstává až do úplného zaplacení kupní ceny vlastnictvím prodávajícího. Kupující není oprávněn do úplného zaplacení kupní ceny převádět vlastnické právo k předmětu smlouvy na třetí stranu, zatížit ho zástavním či jiným věcným právem.

---

## 7. Odstoupení od smlouvy a odstupné

- a) Od smlouvy lze odstoupit pouze v případech, které stanoví smlouva nebo občanský zákoník.
- b) Obě smluvní strany jsou oprávněny až do dne odevzdání předmětu smlouvy zrušit závazek odevzdat předmět smlouvy nebo závazek jej převzít zaplacením odstupného ve sjednané výši 50% z celkové ceny předmětu smlouvy.

---

## 8. Řešení případných sporů

- a) Případné vzniklé spory se zavazují smluvní strany řešit přednostně dohodou. V případě, že se obě strany nedohodnou, sjednávají si pro řešení sporů soudní cestou místně příslušný soud, který je věcně příslušný a to Okresní soud v Náchodě, případně Krajský soud v Hradci Králové
- b) Změny nebo doplňky těchto Obchodních podmínek lze pod sankcí neplatnosti provést pouze písemnou formou.
- c) Pokud se jednotlivá ustanovení těchto Obchodních podmínek stanou neplatnými, nemá toto vliv na platnost jejich ostatních ustanovení.